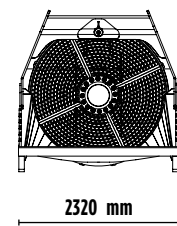
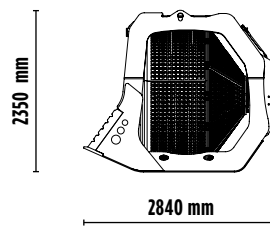
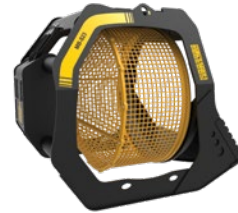


MB-S23

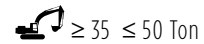


AKCESORIA

- ZESTAW CZĘŚCI ZAMIENNYCH
- ZŁĄCZE
- LICZNIK GODZIN
- GWARANCJA 24 MIESIĘCY

SPECYFIKACJA TECHNICZNA

ZALECANA MASZYNA OPERACYJNA



≥ 35 ≤ 50 Ton

ŁADOWNOŚĆ

3,75 m³

ŚREDNICA KOSZA

2020 mm

ROZMIARY

2840 x 2320 H 2350 mm

PRZEPŁYW OLEJU

160 l/min.

CIŚNIENIE | PRZECIWCISNIENIE

> 320 | < 5 bar

CIĘŻAR

3,66 Ton



OBSZARY ZASTOSOWANIA



RECYKLING



KANALIZACJE



DUŻE MIEJSKIE PLACE
BUDOWY



KAMIENIOŁOMY



KOPALNIE

Podane dane nie są wiążące, jako że producent zastrzega sobie prawo do wprowadzania ulepszeń w maszynach w dowolnym czasie i bez uprzedzenia.
Dane dotyczące ciężaru koparek są orientacyjne i mogą podlegać zmianom.

Rev. 2020 / 08



WWW.MBCRUSHER.COM