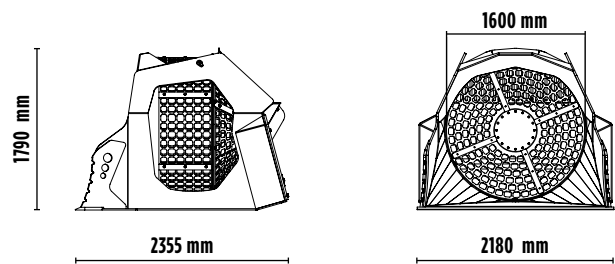
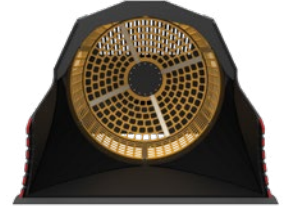


# MB-LS220 S2

**MB**<sup>®</sup>  
THE CRUSHING EVOLUTION



## ACCESSORI

- KIT RICAMBI
- CONTAORE
- GARANZIA 24 MESI



## CARATTERISTICHE TECNICHE

MACCHINA OPERATRICE	 ≥ 12 < 25 Ton
CAPACITÀ DI CARICO	2,40 m <sup>3</sup>
DIAMETRO GRIGLIA	1600 mm
DIMENSIONI	2355 x 2180 H 1790 mm
PORTATA OLIO	120 l/min.
PRESSIONE   CONTROPRESSIONE	> 200   < 40 bar
PESO	2,80 Ton

## AREE DI APPLICAZIONE



RICICLAGGIO



CANTIERI  
RESIDENZIALI DI  
MEDIE DIMENSIONI



CANTIERI  
COMMERCIALI  
DI PICCOLE  
DIMENSIONI



DEMOLIZIONI



FONDERIE



INDUSTRIE



CAVE



MINIERE

I dati riportati non sono vincolanti, in quanto il costruttore si riserva di apportare migliorie ai propri prodotti in qualsiasi momento e senza preavviso.

Rev. 2020 / 07

in f t You Tube you ru

WWW.MBCRUSHER.COM