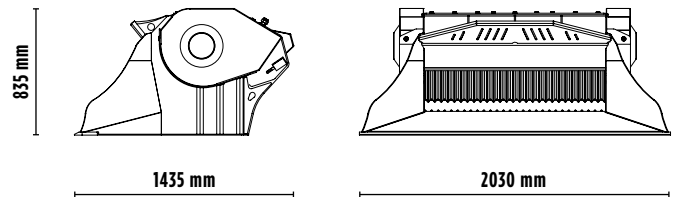
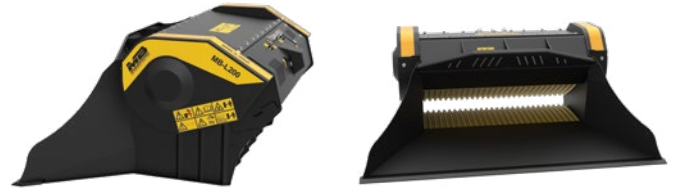
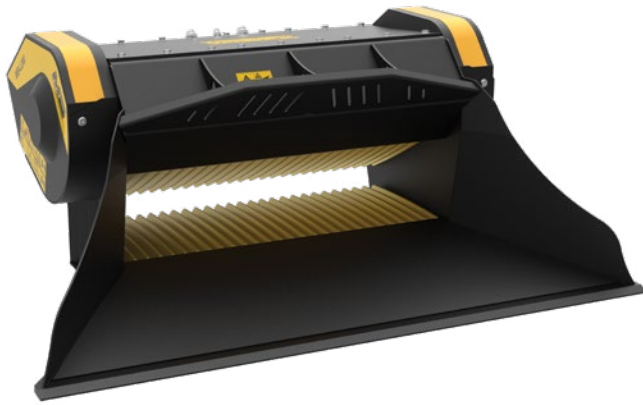


# MB-L200 S2

**MB**<sup>®</sup>  
THE CRUSHING EVOLUTION



## ACCESSORI

- KIT RICAMBI
- ATTACCO FISSO
- CONTAORE
- NEBULIZZATORE
- GARANZIA 24 MESI

## CARATTERISTICHE TECNICHE

**MACCHINA OPERATRICE**



**CAPACITÀ DI CARICO**

0,43 m<sup>3</sup>

**DIMENSIONI BOCCA**

L 1150 H 260 mm

**REGOLAZIONE FRANTOIO IN USCITA**

≥ 15 ≤ 60 mm

**DIMENSIONI**

1435 x 2030 H 835 mm

**PORTATA OLIO**

120 l/min.

**PRESSIONE**

> 200 bar

**CONTROPRESSIONE**

< 10 bar

**PESO**

1,50 Ton



## AREE DI APPLICAZIONE



RICICLAGGIO



CANTIERI  
RESIDENZIALI DI  
GRANDI DIMENSIONI



CANTIERI  
COMMERCIALI DI  
MEDIE DIMENSIONI



DEMOLIZIONI

I dati riportati non sono vincolanti, in quanto il costruttore si riserva di apportare migliorie ai propri prodotti in qualsiasi momento e senza preavviso.

Rev. 2020 / 07

in f t You Tube you ru

WWW.MBCRUSHER.COM