

in prova



MB MECCANICA BREGANZESE:  
IN PROVA  
LA BENNA FRANTOIO BF90.3

di Antonio Martina



**L'**impresa **Spada Scavi** ha messo a disposizione di **Cantieri Strade Costruzioni** la propria **benna frantoio BF90.3** della **MB Meccanica Breganzese** per una prova che si è svolta in provincia di Verona dove l'impresa sta eseguendo importanti lavori di lottizzazione per conto della municipalità.

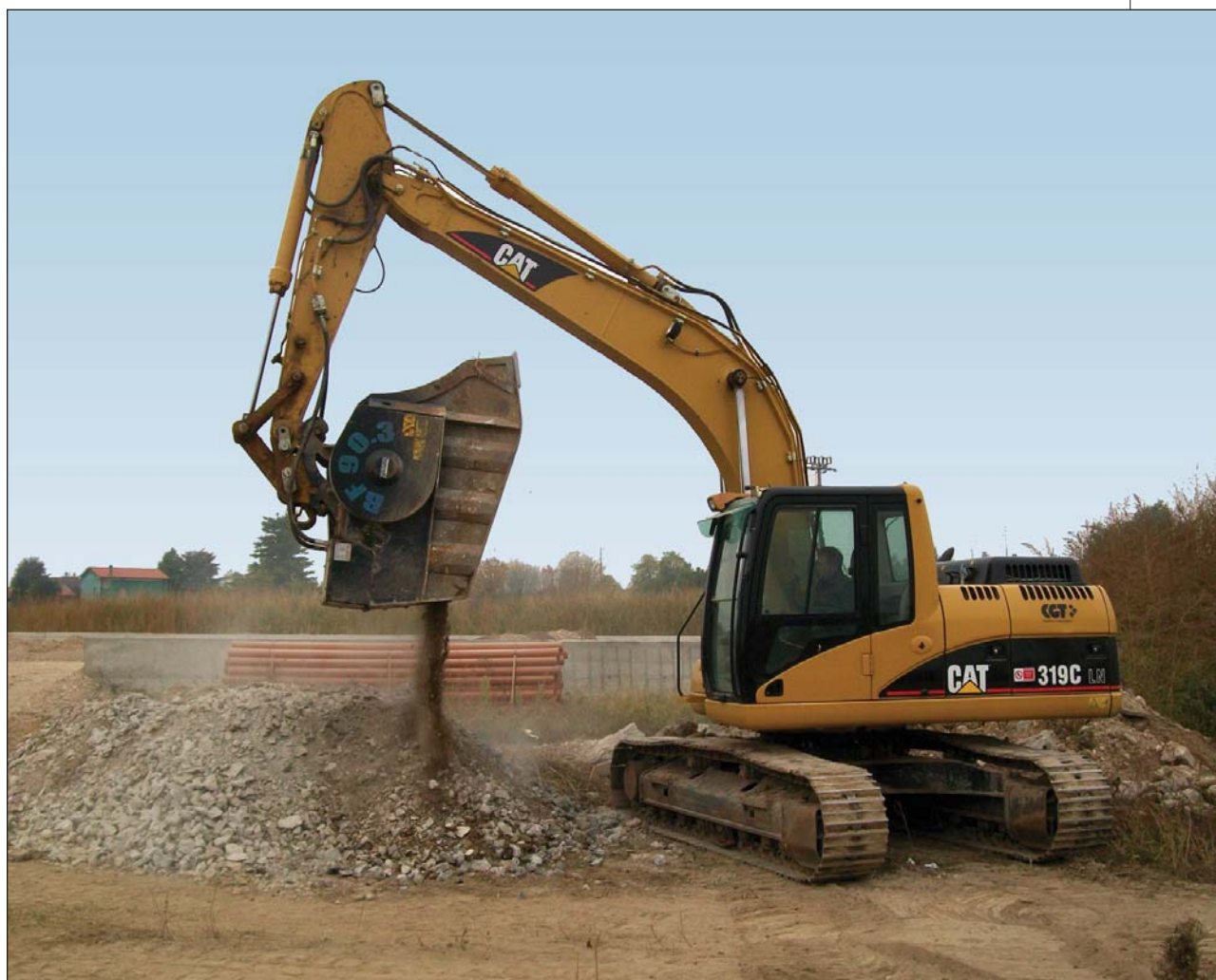
voluzionato l'idea di "frantumazione" e ha visto inoltre la popolarità del proprio prodotto estendersi su scala internazionale. Desiderosi di cogliere qualsiasi opinione a riguardo, e gentilmente accompagnati dal nuovo Area Manager del triveneto, Marco Zanandrea e dalla responsabile agenti Italia Silvia Paoletti, ci siamo addentrati nella campagna veronese fino a raggiungere la

piccola località di Cà Degli Oppi dove l'impresa "Spada Scavi" sta eseguendo importanti lavori di lottizzazione per conto della municipalità locale.

#### **AL LAVORO NEL RICICLAGGIO**

Presente in cantiere, insieme ad altri svariati mezzi e attrezzature, anche una benna frantoio di MB, modello BF 90.3 che l'impresa utilizza in

Le soddisfazioni in casa MB ormai si possono considerare all'ordine del giorno da quando i sette brevetti dell'innovativa benna frantoio vennero depositati nel 2000, dando inizio così alla scrittura di una nuova pagina del grande libro edile. Tutto ebbe inizio a Breganze, un discretissimo centro in provincia di Vicenza che tuttora ospita la sede di MB e che si può considerare come l'epicentro di quel terremoto commerciale che in pochissimi anni ha ri-





questo caso, per riciclare del materiale proveniente da una demolizione, in sottofondo di media pezzatura.

A farci da cicerone all'interno del cantiere, si è volentieri prestato il titolare dell'impresa esecutrice, il signor Claudio Spada, il quale vanta un trascorso da operatore e si è dimostrato fin da subito molto disponibile all'intervista.





Assieme alle sue memorie infatti, ripercorriamo subito la storia dell'impresa: "La Spada Scavi nasce nel 1984 ma affonda le sue radici fin dai primi anni Sessanta anche se in altre vesti. E' sempre stata attiva nel settore dell'edilizia e delle costruzioni generali con una preferenza per le riqualificazioni urbanistiche, piccole e medie demolizioni, lavori stradali e fognari. Ha sede ad Illasi in provincia di Verona e opera sia fuori provincia sia nel circondario. Il susseguirsi degli eventi ha portato l'impresa a mantenersi "aggiornata" sul piano dei macchinari e delle attrezzature, e basti solo pensare a come hanno rivoluzionato il modo di programmare e di portare a termine un lavoro, l'avvento delle prime pale gommate e degli escavatori. Un passo analogo dunque, l'abbiamo rivissuto di recente quando abbiamo adottato una benna frantoio di Meccanica Breganzese".

D) In particolare quali sono i vantaggi che trae dall'utilizzo di questa particolare benna?

"Lampante è il risparmio e la riduzione dei costi nella produzione del materiale specifico come sottofondi o stabilizzato. Infatti, il tragitto del materiale pronto per la messa in opera dalla discarica al cantiere, subisce sempre più rincari economici senza parlare di tutta la parte burocratica già di per sé esaustiva e dispendiosa. Problematiche simili si riscontrano qualora si utilizzi un frantoio mobile, anche se i calcoli e le considerazioni per quest'ultimo vanno fatte con una certa attenzione riguardo la specifica applicazione. Tutti questi nodi si svincolano facilmente con l'utilizzo di una benna frantoio; con essa il materiale viene prodotto sul posto, quanto realmente occorre e senza sprechi. Così facendo si dà maggior valore al riciclo del materiale di risulta da altri cantieri portandoci a non dover di-



## BOX TECNICO

### CARATTERISTICHE PRINCIPALI

lunghezza (mm):	2.450
larghezza(mm):	1.350
altezza(mm):	1.450
capacità(mc):	0.75
peso(kg):	3.500

### BOCCA DEL FRANTOIO:

larghezza(mm):	900
altezza(mm):	450

### APERTURA MASCELLE:

minimo(mm):	20
massimo(mm):	120

pendere più così tanto dalle discariche. Ultimo punto ma non di certo meno importante, sta nel fatto che la produzione di inerti in loco non è soggetta ad alcuna restrizione normativa se si utilizza un'attrezzatura come la benna frantoio".

D) Cosa ha fatto spostare l'ago della sua bilancia decisionale verso la benna MB piuttosto che su altre marche concorrenti?

"La differenza l'hanno fatta i dettagli! Prima di arrivare a MB ho effettuato diverse altre prove con prodotti di altre Case con l'intento di scegliere l'attrezzatura ideale per la mia impresa. La morfologia della bocca a larghezza costante anziché ad imbuto, la facile manutenzione ordinaria, l'ac-

cessibilità alle mascelle di frantumazione semplificata, l'ottimo bilanciamento e le dimensioni compatte che non incidono sulla stabilità della macchina operatrice sono stati tutti punti a favore della bf90.3. Ormai sono quasi due anni che utilizziamo questa benna frantoio e ne apprezziamo sempre più la sua versatilità d'impiego e i bassi costi di manutenzione ordinaria che richiede."

Nel veronese dunque, abbiamo trovato l'ennesima conferma per MB, Meccanica Breganzese, che riflette una realtà internazionale partita dalla semplice passione dei titolari/fondatori e che oggi è punto di riferimento nel settore della frantumazione.

