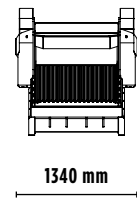
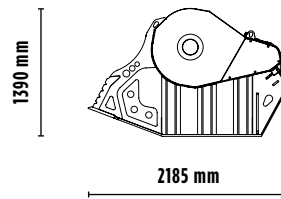
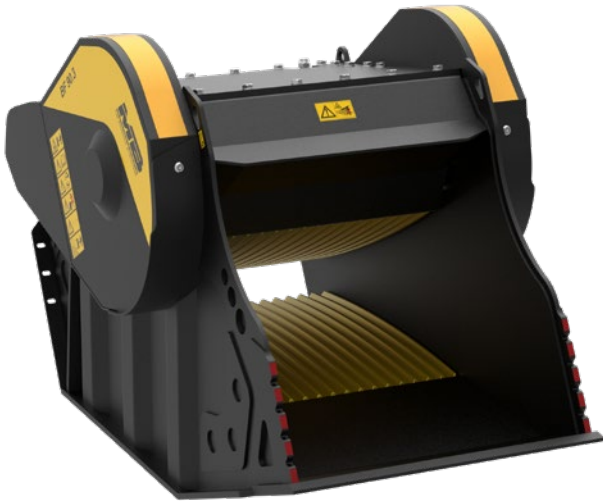


# BF 90.3 S4

**MB**<sup>®</sup>  
THE CRUSHING EVOLUTION




## AKCESORIA

- ZESTAW CZĘŚCI ZAMIENNYCH
- ZŁĄCZE
- SEPRATOR ŻELAZA
- LICZNIK ROBOCZOGODZIN
- OGRANICZNIK ZAPYLENIA
- 24-MIESIĘCZNA GWARANCJA



## SPECYFIKACJA TECHNICZNA

ZALECANA KOPARKA

 ≥ 21 Ton

ŁADOWNOŚĆ

0,90 m<sup>3</sup>

WYMIARY  
KOMORY KRUSZENIA

L 910 H 540 mm

USTAWIENIA ZDOLNOŚCI PRODUKCYJNEJ

≥ 15 ≤ 140 mm

ROZMIARY

2185 x 1340 H 1390 mm

PRZEPŁYW OLEJU

180 l/min.

CIŚNIENIE

> 220 bar

CIĘŻAR

3,50 Ton

## OBSZARY ZASTOSOWANIA



RECYKLING



MIĘSKIE PLACE  
BUDOWY



ROBOTY  
DROGOWE



ROZBIÓRKI



WYKOPY



KAMIENIOŁOMY  
I KOPALNIE



HUTY



TUNELE I OBSZARY  
ZAMKNIĘTE

Podane dane nie są wiążące, jako że producent zastrzega sobie prawo do wprowadzania ulepszeń w maszynach w dowolnym czasie i bez uprzedzenia.  
Dane dotyczące ciężaru koparek są orientacyjne i mogą podlegać zmianom.

Rev. 2019 / 06

in f t You Tube YOU KU

WWW.MBCRUSHER.COM