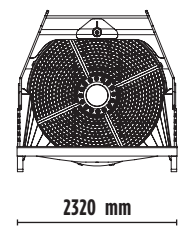
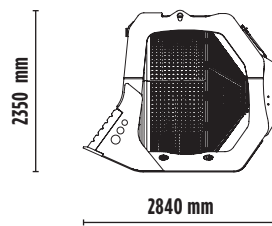
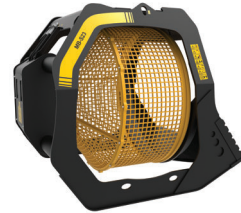


MB-S23

MB[®]
THE CRUSHING EVOLUTION



オプション製品

- 推奨スペアパーツキット
- カプラー
- アワーメータ
- 24ヶ月延長保証

仕様

ベースマシン	 35 ton~
バスケット容量	4.30 m ³
バスケット直径	2020 mm
寸法	2840 x 2320 H 2350 mm
オイル流量	160 l/min.
使用圧力	32 MPa~
ドレン背圧最大値	~0.5 MPa
質量	3750 kg



適用分野



リサイクル



インフラ整備



大規模
建設工事



採石場



採掘

上記記載内容は製品の改良のため、予告なく変更することがありますのでご了承ください。
推奨ベースマシンの質量は目安です。条件・状況により異なる場合があります。

2019年3月改訂

in f t You Tube you IG

WWW.MBCRUSHER.JP