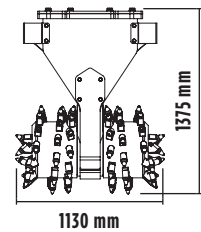
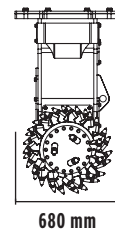
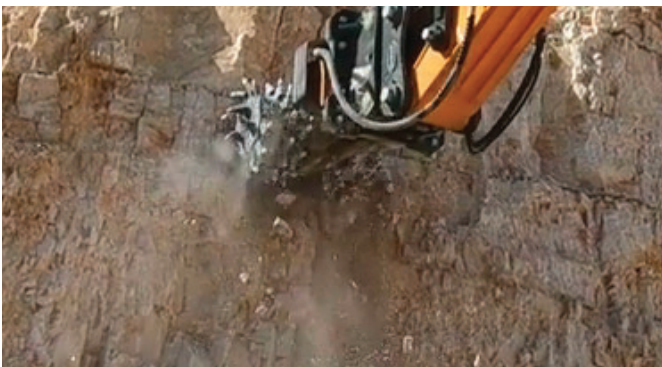


MB-R900



オプション製品

- ・ 推奨スペアパーツキット
- ・ カプラー
- ・ 48本ビットドラム
- ・ 74本ビットドラム
- ・ 散水装置
- ・ オイル温度制御装置
- ・ 岩石用ビット、アスファルト用ビット
- ・ 24ヶ月延長保証



仕様

ベースマシン	 19~35 ton
推奨オイル流量範囲	250~350 l/min.
供給ライン最大使用圧力	35 MPa~
ドレン背圧最大値	~0.4 MPa
出力トルク	13200 N·m
切削力	40000 N
質量	1400 kg
1分間あたりの回転数	60/80 min/max

適用分野



トンネル



インフラ整備

都市地域
での工事

道路工事

岩・コンクリート
壁面の切削

解体工事

道路底面・法面の
掘削

農地・森林整備

上記記載内容は製品の改良のため、予告なく変更することがありますのでご了承ください。
推奨ベースマシンの質量は目安です。条件・状況により異なる場合があります。

2019年3月改訂


WWW.MBCRUSHER.JP