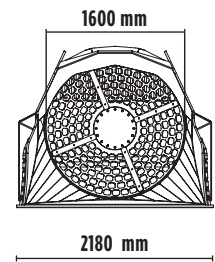
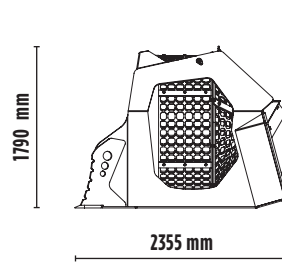
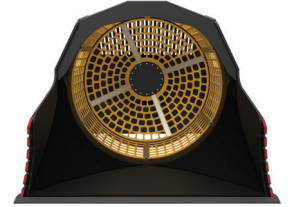
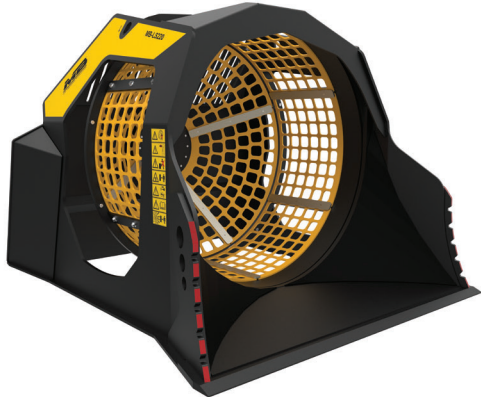


# MB-LS220 S2

**MB**<sup>®</sup>  
THE CRUSHING EVOLUTION



## オプション製品

- 推奨スペアパーツキット
- アワーメータ
- 24ヶ月延長保証



## 仕様

ベースマシン	 12~25 ton
バスケット容量	2.40 m <sup>3</sup>
バスケット直径	1600 mm
寸法	2355 x 2180 H 1790 mm
オイル流量	120 l/min.
使用圧力	20 MPa~
質量	2800 kg

## 適用分野



リサイクル



中規模住宅  
建設工事



小規模商業施設  
建設工事



解体工事



鋳造所



工業地域での  
使用



採石場



採掘

上記記載内容は製品の改良のため、予告なく変更することがありますのでご了承ください。  
推奨ベースマシンの質量は目安です。条件・状況により異なる場合があります。

2019年3月改訂

in f t You Tube you IG

WWW.MBCRUSHER.JP