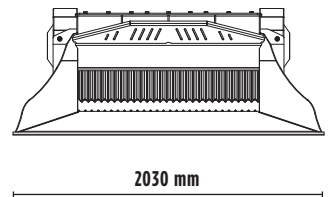
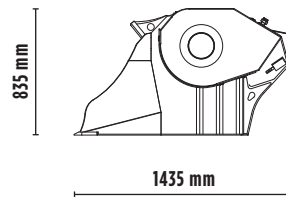
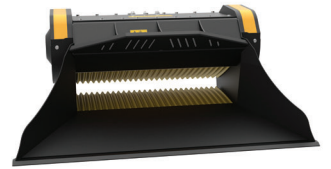
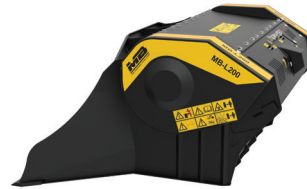
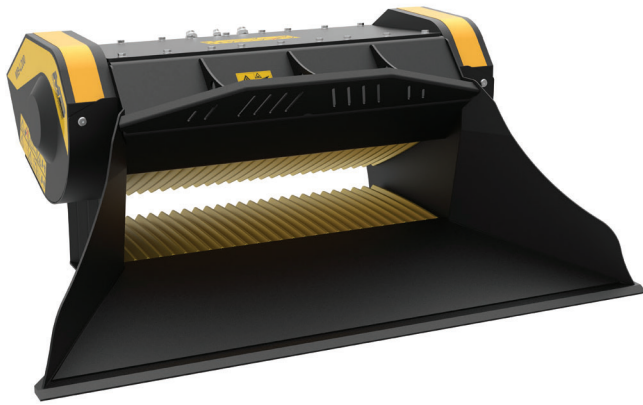


# MB-L200 S2

**MB**<sup>®</sup>  
THE CRUSHING EVOLUTION



## オプション製品

- 推奨スペアパーツキット
- アワーメータ
- 散水装置
- 24ヶ月延長保証

## 仕様

ベースマシン	 6~10 ton
最大容量	0.45 m <sup>3</sup>
バケット投入口寸法	L 1150 H 260 mm
バケット排出口調節範囲	15~60 mm
寸法	1435 x 2030 H 835 mm
オイル流量	120 l/min.
使用圧力	20 MPa~
背圧	~0.5 MPa
質量	1500 kg



## 適用分野



リサイクル



大規模住宅  
建設工事



中規模商業施設  
建設工事



解体工事

上記記載内容は製品の改良のため、予告なく変更することがありますのでご了承ください。  
推奨ベースマシンの質量は目安です。条件・状況により異なる場合があります。

2019年3月改訂

in f t You Tube you IG

WWW.MBCRUSHER.JP