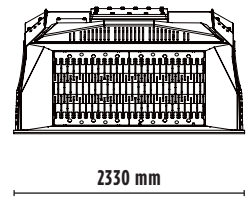
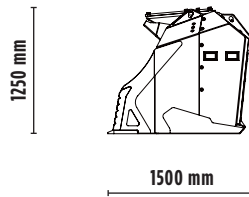
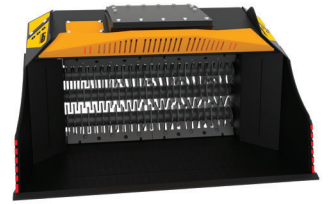


MB-HDS323


MB[®]
THE CRUSHING EVOLUTION



オプション製品

- スペアパーツキット
- カプラー
- シャフトホルダー
- 堆肥用ロータリーRCセット
- 攪拌用ロータリーRMセット
- ふるい(細分)用ロータリーRE8セット
- ふるい(細分)用ロータリーRE16セット
- ふるい(中サイズ)用ロータリーRQ20セット
- ふるい(中サイズ)用ロータリーRQ50セット

仕様

ベースマシン	 18~35 ton  10~15 ton
最大容量	1.65 m ³
寸法	2330 x 1500 x H 1250 mm
使用圧力	25 MPa~
背圧	~0.5 MPa
質量	2400 kg
オイル流量	130 l/min.

ロータリーセット

*ロータリーが閉じた状態

セット	調節可能な処理サイズ	作業内容
 堆肥用ロータリーRC	36.5*mm	石膏ボード、枝や木材の破碎 植物や落ち葉など木質の細片化 堆肥
 攪拌用ロータリーRM	-	石膏ボードやアスファルトの破碎、湿った廃材の破碎 堆肥 石炭の細片化 土壌への空気供給
 ふるい(細分)用 ロータリーRE8/RE16	8.5mmまたは16mm	湿った土や乾燥土、湿った廃材のふるい分け 植物や落ち葉などの木質 および石炭の細片化 枝や石膏ボードの破碎 堆肥 土壌への空気供給
 ふるい(中サイズ)用 ロータリーRQ20/RQ50	20mmまたは50mm	湿った土や乾燥土、湿った廃材のふるい分け 堆肥 土壌への空気供給

適用分野



上記記載内容は製品の改良のため、予告なく変更することがありますのでご了承ください。
推奨ベースマシンの質量は目安です。条件・状況により異なる場合があります。

2019年3月改訂

in f    

WWW.MBCRUSHER.JP