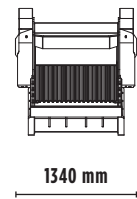
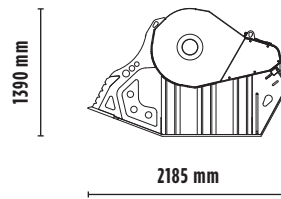
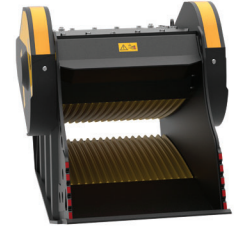
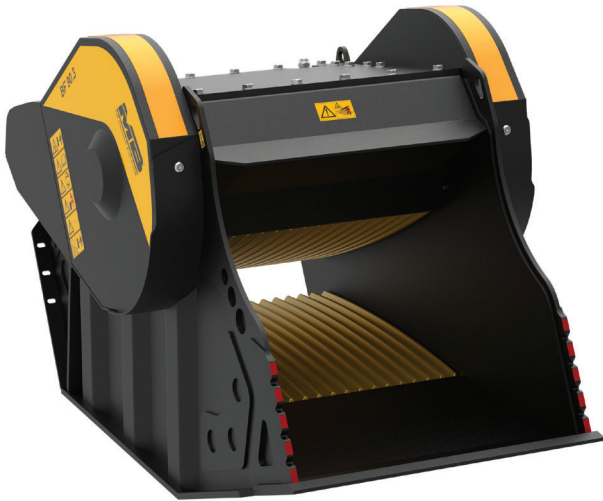


# BF 90.3 S4

**MB**  
THE CRUSHING EVOLUTION



## オプション製品

- 推奨スペアパーツキット
- カプラー
- マグネット
- アワーメータ
- 散水装置
- 24ヶ月延長保証

## 仕様

ベースマシン	 21 ton~
最大容量	0.90 m <sup>3</sup>
バケット投入口寸法	L 910 H 540 mm
バケット排出口調節範囲	15~140 mm
寸法	2185 x 1340 H 1390 mm
オイル流量	180 l/min.
使用圧力	22 MPa~
質量	3500 kg



## 適用分野



リサイクル



都市地域  
での工事



道路工事



解体工事



掘削工事



採石場  
採掘



鑄造所



トンネル・閉鎖空間  
での使用

上記記載内容は製品の改良のため、予告なく変更することがありますのでご了承ください。  
推奨ベースマシンの質量は目安です。条件・状況により異なる場合があります。

2019年3月改訂

in f t You Tube you IG

WWW.MBCRUSHER.JP