

MTB[®]

THE CRUSHING EVOLUTION



リデュース → リユース → リサイクル

MBとは：革新、汎用性、粘り強さ

MBクラッシャーは、破碎、解体、およびリサイクルの各分野で使用できる建機アタッチメントを開発・製造しています。

持ち前の粘り強さと柔軟な思考を糧に、特殊刃の動作による破碎メカニズムを採用した世界初のバケットクラッシャーを誕生させて早18年。

技術の研究・開発に投資し、各種建機に対応できるよう新製品を次々と創出。バケットクラッシャーを建機に取り付け正真正銘の移動式破碎機に変身させることで、処理能力の向上と現場内の骨材のリサイクルを同時に実現しました。

このようにして成長してきたMBクラッシャーは、現在では国際的に高い評価を得ています。幅広いラインアップを取り揃え、多様な現場のニーズに答えています。



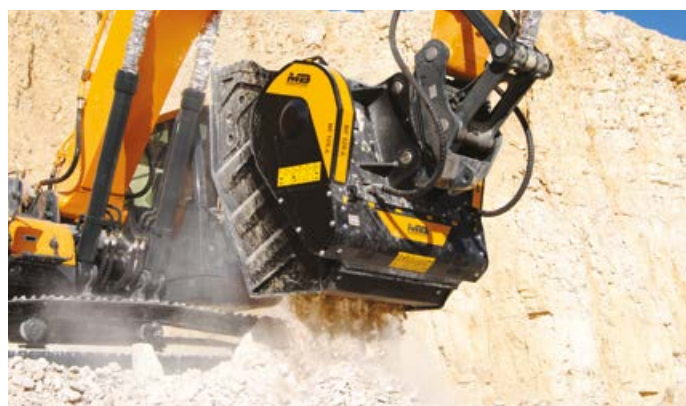
100% MADE IN ITALY

MBクラッシャーは100%イタリアの企業でありながら、世界どこにいてもその製品を手にするのが可能です。アタッチメントは全工程においてイタリアのファーラ・ヴィチエンティーノの本社・本部にて製造されています。

17,000平方メートルの敷地に据えられた本部には、研究開発部、生産部、営業部、そして総務部があります。一つひとつのバケットがここで130名を超える従業員の手によって設計され、組み立てられ、そして世界の各市場に売り込まれます。

ブラジル、中国、フランス、ドイツ、日本、インド、アメリカ合衆国。海外拠点となるこの7支店が本部の手となり足となり

世界各地に製品の良さを伝え、販売からアフターサービスまでトータルでお客様をサポートしています。また、230店以上から成る各地ディーラーのネットワークを通じ、150ヶ国を超える国々にMBクラッシャーの製品をお届けしています。



徹底した品質管理により 高いクオリティを保証

安全性の高い製品の保証と国際規格の遵守。これはMBをお使いのお客様、そして私達MBにとっても基本的な要件です。

製造工程から完成品に至るまで、あらゆる過程・観点において認証を受け続けるために日々の努力を重ね、市場のニーズとお客様のご要望に応え、品質保証済みの製品だとお客様に安心してお使いいただけるよう全力を尽くしています。



製品に対する規格・認証

UNI EN ISO 9001

品質マネジメントシステム

CE マーキング

適合宣言

TUV

安全性認証

PCT

特許協力条約



プロセスに対する規格・認証

UNI EN ISO 14001:2004 (登録途中で)

環境マネジメントシステム

RINA 規格認証

溶接技能者および溶接プロセスの管理

多様な土工機械に対応する MBクラッシャー

バケットクラッシャー、スクリーンバケット、ロータリースクリーニングバケット
ツインヘッダー、グラップル

MBクラッシャーのアタッチメントは幅広い取り付けレンジを誇り、作業内容や現場の規模に関わらず、どのような場面でもオペレーター1人で効率的に作業が行えるように作られています。

様々なシチュエーションで使用されることを前提に設計されているため、過酷な条件下でも使用でき、現場や場所を選びません。3,500kgのミニショベルから70トン以上の油圧ショベルまで、またホイールローダやバックホーローダ、スキッドローダやテレスコーム仕様機など、それぞれの建機に適切なアタッチメントが各種揃っています。

MBアタッチメントは、サイズが大きい小さいに関わらず、常に簡単にスピーディーに取り付けられます。



処理前と処理後 MBの威力

各種MBアタッチメントは、他の機械を必要とすることなく、現場で発生した廃材をその場で処理し、再利用可能な資材へと変換します。

建築材料

アスファルト、コンクリート、煉瓦、
鉄筋コンクリート、線路の枕木



鉱石

川の石、石膏、花崗岩、大理石、
溶岩石、斑岩、岩石、シリカ、砂利、
骨材、トラバーチン、玄武岩



有機材料

有機廃棄物、粘度、土、石炭、木材、
陶磁器、処分場の廃棄物、砂、塩



金属

アルミニウム、鉄、銅、鋳物素材



その他

石灰岩、プラスチック、ガラス
解体材、ブドウ畑の支柱、照明柱



多機能な総合システム



解体工事



道路工事



都市地域での工事



リサイクル・堆肥



掘削・除礫



土壌改良
緑地・農地・森林の整備



パイプ工事



採石



採掘



トンネル内での使用



閉鎖空間での使用



工業地域での使用



鑄造所



ふるい (細分)



骨材の移動や分別





道路工事



解体工事



都市地域での工事



パイプ工事



トンネル内での使用



採石



油圧ショベル対応MBバケットクラッシャー

世界市場シェア90%超、数あるクラッシャーアタッチメントの中でも幅広い取付レンジを誇ります。

- +** 高効率油圧システム
- +** 高い処理能力
- +** 安定性
- +** 充実のオプション製品
- +** HARDOX®
(スウェーデン鋼)



機種

* 後部



機種	MB-C50 S2	BF60.1 S4	BF70.2 S4	BF80.3 S4	BF90.3 S4	BF120.4 S4	BF 135.8	BF 150.10
推奨油圧ショベル	5～トン	8～トン	14～トン	18,5～トン	21～トン	30～トン	43～トン	70～トン
推奨バックホー ショベル	*5～トン	-	-	-	-	-	-	-
質量 (ブラケットを除く)	750 Kg	1,600 Kg	2,300 Kg	3,000 Kg	3,500 Kg	4,800 Kg	7,500 Kg	10,500 Kg
最大容量	0.15 m ³	0.55 m ³	0.66 m ³	0.70 m ³	0.90 m ³	1.30 m ³	1.60 m ³	2.30 m ³
作動油圧	> 200 bar	> 220 bar	> 220 bar	> 220 bar	> 220 bar	> 220 bar	> 230 bar	> 230 bar
オイル流量	90 ℓ/分	98 ℓ/分	140 ℓ/分	160 ℓ/分	180 ℓ/分	210 ℓ/分	320 ℓ/分	380 ℓ/分
バケット口幅	540 mm	610 mm	740 mm	850 mm	910 mm	1205 mm	1300 mm	1450 mm
バケット口高さ	250 mm	500 mm	510 mm	510 mm	540 mm	540 mm	600 mm	700 mm
処理能力	m ³ /h	m ³ /h	m ³ /h	m ³ /h	m ³ /h	m ³ /h	m ³ /h	m ³ /h
15 mm	4	7	9	10	12	15	-	-
20 mm	4.8	7.7	10	11	13.2	16.4	-	-
30 mm	6.3	9	12	13	15.5	19.2	-	-
40 mm	7.8	10.4	14	15	17.8	22	38.7	-
50 mm	9.3	11.7	16	17	20	24.8	43.2	-
60 mm	10	13	18	19	22.5	27.6	47.6	-
70 mm	-	14.4	20	21	24.8	30.4	52.2	-
80 mm	-	15.8	22	23	27.2	33	56.6	-
90 mm	-	17.1	24	25	29.5	36	61.1	-
100 mm	-	18.5	26	27	31.8	38.8	65.6	-
110 mm	-	19.8	28	29	34.2	41.6	70.1	73.1
120 mm	-	21	30	31	36.5	44.4	74.5	76.6
130 mm	-	23	31	33	38.8	47.2	79.1	82.5
135 mm	-	-	-	34	41	48.6	81.3	84.1
140 mm	-	-	-	-	42	50	83.5	87.6
145 mm	-	-	-	-	-	53	85.7	91.1
150 mm	-	-	-	-	-	-	88	95
200 mm	-	-	-	-	-	-	-	120

排出口寸法調節可能幅

記載の数値は自材の重量を掛くと、数値をトン単位で把握いただけます。表示数値は中程度の硬度の破碎対象物を基準にした場合の参考値です。記載データは現時点のものであります。

動画はこちら



MBだけが持つメリット



磨耗した刃を使用した場合でも
処理済み碎石の質は保証付きです。



破碎作業と積込作業に最適な設計で、
極めて高い処理能力を誇ります。



高効率で省エネタイプの油圧システム
による冷却機能は油圧ショベルに
優しく、負担をかけません。



バケットの投入口サイズでは市場最大
級。油圧ショベルの重量により対応す
るモデルが異なります。



シンプルでスピーディなメンテナ
ンス。オイル交換も不要。



コントロール装置が油圧ショベルのア
ームに伝わる振動を排除します。

適用分野



解体工事



道路工事



パイプ工事



都市地
域での工事



採石



採掘



閉鎖空間
での使用



工業地域
での使用



土壌改良

オプション製品

24ヶ月延長保証



スペアパーツキット



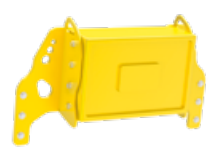
カブラー



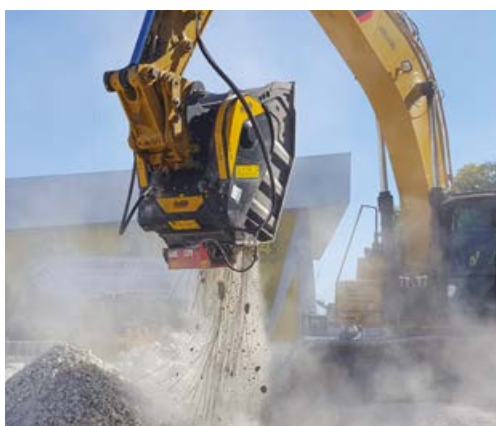
アワーメータ



マグネット



散水装置



ホイールローダ、スキッドローダ、バックホーローダ対応 MBバケットクラッシャー

- + 高効率油圧システム
- + 高い処理能力
- + 安定性
- + 充実のオプション製品
- + HARDOX®
(スウェーデン鋼)



機種



機種	MB-L120 S2	MB-L140 S2	MB-L160 S2	MB-L200 S2
バックホーローダ/ホイールローダ/ テレスコーム仕様機	2.8 ~ 7 トン	3 ~ 8 トン	4.5 ~ 10 トン	6 ~ 10 トン
質量 (ブラケットを除く)	950 Kg	980 Kg	1,450 Kg	1,500 Kg
最大容量	0.20 m ³	0.25 m ³	0.35 m ³	0.45 m ³
作動油圧	> 200 bar	> 200 bar	> 200 bar	> 200 bar
背圧	< 5 bar	< 5 bar	< 5 bar	< 5 bar
オイル流量	95 ℓ/分	98 ℓ/分	110 ℓ/分	120 ℓ/分
バケット口幅	730 mm	740 mm	1100 mm	1150 mm
バケット口高さ	250 mm	250 mm	250 mm	260 mm
処理能力	m ³ /h	m ³ /h	m ³ /h	m ³ /h
15 mm	6	8	9	10
20 mm	7	9	10.2	11.3
30 mm	9	11	12.7	14
40 mm	11	13	15.1	16.7
50 mm	13	15	17.6	19.3
60 mm	14	16	20	22

排出口寸法調節可能幅

記載の数値は骨材の実質量を指し、数値をトン単位で抑えたまま、表示数値は中程度の硬度の破砕対象物を基準とした場合の参考値です。記載の1ヶ月は現時点のもので、表示数値は中程度の



動画はこちら

MBだけが持つメリット



磨耗した刃を使用した場合でも
処理済み砕石の質は保証付きです。



破碎作業と積込作業に最適な設計で、
極めて高い処理能力を誇ります。



高効率で省エネタイプの油圧システム
による冷却機能は油圧ショベルに
優しく、負担をかけません。



バケットの投入口サイズでは市場最大
級。油圧ショベルの重量により対応す
るモデルが異なります。



シンプルでスピーディなメンテナン
ス。オイル交換も不要。



コントロール装置が油圧ショベルのア
ームに伝わる振動を排除します。

適用分野



解体工事



道路工事



リサイクル 堆肥



都市地域
での工事



閉鎖空間
での使用



工業地域
での使用



土壌改良

オプション製品

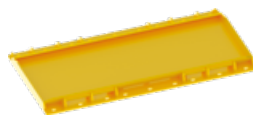
24ヶ月延長保証



スペアパーツキット



カブラー



アワーメータ



散水装置



スクリーンバケット

- + 装着も使用も簡単
- + 信頼性の高いパフォーマンス
- + 移動も簡単
- + 高い生産能力
- + 様々な用途に対応
- + 充実の網目サイズ
- + HARDOX®
(スウェーデン鋼)

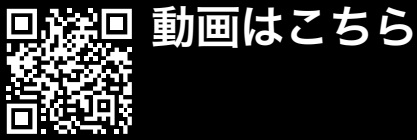


機種

* 後部



機種	MB-LS170 S2	MB-LS220 S2	MB-S10 S4	MB-S14 S4	MB-S18 S4	MB-S23
推奨油圧ショベル	-	-	3.5 ~ トン	9 ~ トン	20 ~ トン	35 ~ トン
ホイールローダー ショベル	6.5 ~ 11 トン	≥ 12 ~ 25 トン	-	-	-	-
推奨バックホー ショベル	6.5 ~ 11 トン	12 ~ 25 トン	*4 ~ 9 トン	-	-	-
質量 (ブラケットを除く)	1,450 Kg	2,800 Kg	390 Kg	1,100 Kg	2,000 Kg	3,750 Kg
最大容量	1.10 m ³	2.40 m ³	0.32 m ³	1.10 m ³	2.40 m ³	4.30 m ³
作動油圧/背圧	> 160 bar / < 40 bar	> 200 bar	> 130 bar	> 150 bar	> 200 bar	> 320 / < 5 bar
オイル流量	80 ℓ/分	120 ℓ/分	40 ℓ/分	60 ℓ/分	120 ℓ/分	160 ℓ/分



MBだけが持つメリット



底部が笠形状のバスケットは大きく奥行きもあるため、高い処理能力を発揮します。



スクリーンの表面積は市場最大級。油圧ショベルの重量により対応するモデルが異なります。



ふるい分け作業とすくい込み作業に最適な設計



スクリーンの負担を軽減



サポートブラケット
およびバスケットガード装備



スクリーンの交換は簡単でスピーディ

適用分野



リサイクル 堆肥



パイプ工事



都市地域
での工事



採石



採掘



土壌改良



工業地域
での使用



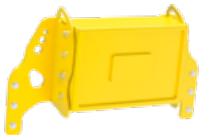
ふるい (細分)

オプション製品

24ヶ月延長保証



マグネット



スペアパーツキット



バスケットガード



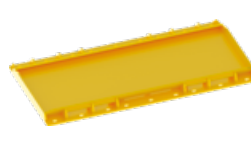
カブラー



散水装置



カブラー



アワーメータ



MBロータリースクリーニングバケット

- + 高効率油圧システム
- + 充実のオプション製品
- + コンパクトで抜群の安定性
- + 画期的
- + 静粛性
- + HARDOX®
(スウェーデン鋼)



- + ロータリーは交換可能
簡単な手順で現場内で
交換できます

ロータリーセット

*閉じた状態のロータリー

セット	調節可能な処理サイズ	作業内容
 堆肥用ロータリーRC	36.5 mm	石膏ボード、枝や木材の破碎 植物や落ち葉を由来とする木質の細片化 堆肥
 攪拌用ロータリーRM	-	湿った土や乾燥土、あるいは湿り気を帯びた一般的骨材のふるい分け 堆肥 石炭の細片化、土壤への空気供給 石膏ボードやアスファルトの破碎
 ふるい(細分)用 ロータリーRE8/RE16	8.5mmまたは16mm	湿った土や乾燥土、あるいは湿り気を帯びた一般的骨材のふるい分け 植物や落ち葉を由来とする木質および石炭の細片化 枝や石膏ボードの破碎 堆肥 土壤への空気供給
 ふるい(中サイズ)用ロータリー RQ20/RQ50	20mmまたは50mm	湿った土や乾燥土、あるいは湿り気を帯びた一般的骨材のふるい分け 堆肥 土壤への空気供給

機種



機種	MB-HDS214	MB-HDS314	MB-HDS320	MB-HDS323
 推奨油圧ショベル	6 ~ 10 トン	10 ~ 16 トン	16 ~ 24 トン	20 ~ 35 トン
 推奨バックホー・ホイールローダー	5 ~ 8 トン	6 ~ 10 トン	9 ~ 12 トン	10 ~ 15 トン
 推奨スキッドローダー	3.5 ~ トン	-	-	-
質量 (ブラケットを除く)	820 Kg	1,400 Kg	2,100 Kg	2,400 Kg
最大容量 ^{M3}	0.5	0.9	1.35	1.65
作動油圧	> 200 bar	> 225 bar	> 250 bar	> 250 bar
背圧	-	< 5 bar	< 5 bar	< 5 bar
オイル流量	75 ℓ/分	100 ℓ/分	130 ℓ/分	130 ℓ/分



動画はこちら

MBだけが持つメリット



完璧な設計により高い生産量を保証する余裕のある積載力



シンプルでスピーディなメンテナンス



現場で油圧ショベルのオペレーターが1人でも安全に交換できるように設計された、特許取得済みロータリー交換システム



騒音を最小限に抑え、市街地でも周囲に配慮した作業が可能



衝撃を緩和してモーターと駆動部を保護する油圧自動システム搭載



シャフトホルダー付き

適用分野



リサイクル・堆肥



パイプ工事



堆肥・除礫



工業地域での使用



土壌改良



ふるい(細分)



アスファルトの破碎

オプション製品

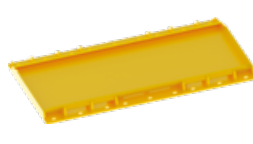
スペアパーツキット



カブラー



カブラー



ロータリーホルダー



堆肥用ロータリーRC



攪拌用ロータリーRM



ふるい(細分)用
ロータリーRE8/RE16



ふるい(中サイズ)用ロータリー
RQ20/RQ50



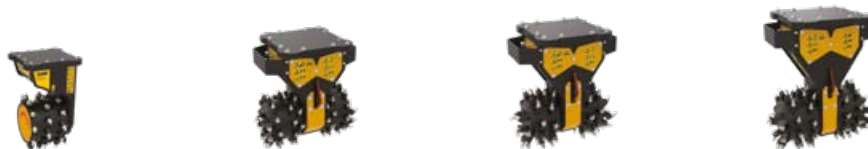
MBツインヘッダー

- + コンパクトで抜群の安定性
- + 世界唯一、左右独立した減速機を採用したアタッチメント
- + 汎用性・高精度
- + 優れた処理能力・安全性
- + 高効率油圧システム



- + ドラムは交換可能です：
簡単な手順で
所要時間は1時間未満
作業現場で直接行えます

機種



機種	MB-R500	MB-R700	MB-R800	MB-R900
👉 推奨油圧ショベル	3.5 ~ 11 トン	6 ~ 13 トン	10 ~ 22 トン	19 ~ 35 トン
👉 推奨スキッドローダー	3.5 ~ トン	-	-	-
切削力	19600 N	19600 N	33900 N	40000 N
回転/分	80/120	80/110	60/80	60/80
出力トルク	5000 Nm	5000 Nm	10000 Nm	13200 Nm
作動油圧/背圧	> 200 / < 4 bar	> 250 / < 4 bar	> 350 / < 4 bar	> 350 / < 4 bar
質量 (ブラケットを除く)	300 Kg	600 Kg	1,000 Kg	1,400 Kg
オイル流量	60 - 120 ℓ/分	110-180 ℓ/分	200-300 ℓ/分	250-350 ℓ/分
ドラム外径	500 mm	500 mm	600 mm	680 mm



動画はこちら

MBだけが持つメリット



異なる骨材を処理対象としたビットのドラムセットも揃っています



油圧ショベルのアームにかかる横応力を低減させる、ねじれ防止システム (NO TORSION SYSTEM) 採用



中心部本体を保護する耐摩耗プレート装備



油圧ショベルの高温オイルの温度を下げる冷却装置付き



パワーブースト (POWER BOOST) 装備。より大きなパワーを必要とする切削ヘッダーの力を増倍させます。



水中での作業に最適

適用分野



土壌、岩石、アスファルト、およびコンクリートの切削



パイプ工事



解体工事



都市地域での工事



道路表土の削ぎ取り・壁面の切削



トンネル岩肌の切削



採石



採掘

オプション製品

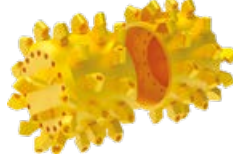
24ヶ月延長保証



カブラー



ドラムセット



岩石用ビット、あるいはアスファルト用ビット



散水装置



MB-R500 オプション製品

ドラムカバー



旋回深さガイド



*回転ヘッド



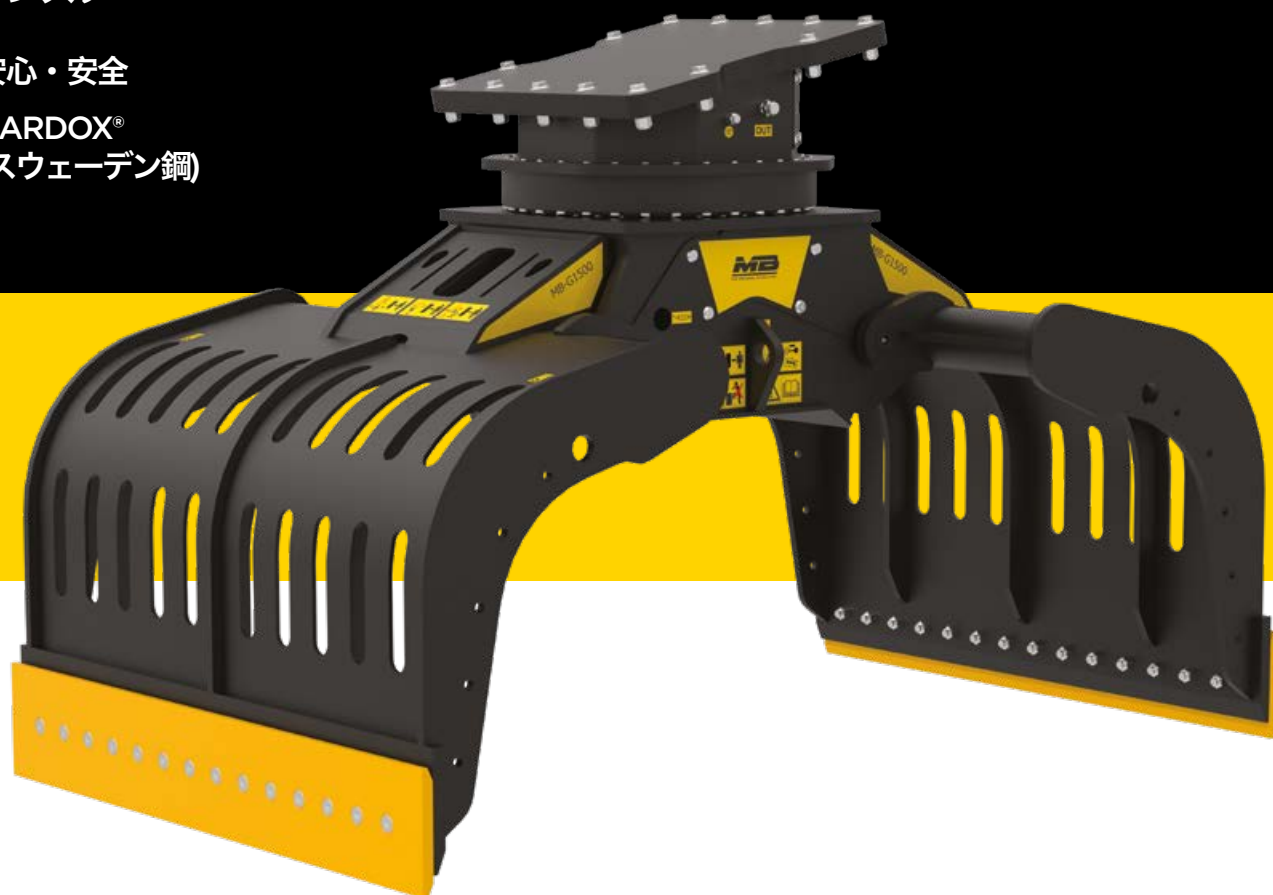
5本配管必須

パワフル駆動



MBグラップル

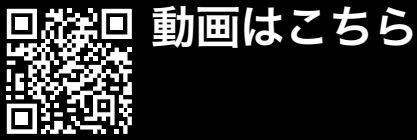
- + 頑強で敏捷
- + 精密な動き
- + 画期的
- + シンプル
- + 安心・安全
- + HARDOX®
(スウェーデン鋼)



機種



機種	MB-G600 S2	MB-G900 S2	MB-G1200 S2	MB-G1500 S2
推奨油圧シヨベル	6 ~ 12 トン	12 ~ 18 トン	18 ~ 30 トン	20 ~ 30 トン
質量 (ブラケットを除く)	600 Kg	780 Kg	1,600 Kg	2,000 Kg
最大容量 (閉じた状態)	0,29 m ³ / 290 L	0,43 m ³ / 430 L	0,71 m ³ / 710 L	1,43 m ³ / 1430 L
回転範囲	360°	360°	360°	360°
回転所要オイル流量	15 ÷ 30 ℓ/分	15 ÷ 30 ℓ/分	20 ÷ 35 ℓ/分	20 ÷ 35 ℓ/分
回転装置作動油圧	> 160 bar	> 160 bar	> 220 bar	> 220 bar
作動油圧 (開閉)	200 ÷ 400 bar	200 ÷ 400 bar	300 ÷ 400 bar	300 ÷ 400 bar
所要オイル流量 (開閉)	25 ℓ/分	30 ℓ/分	70 ℓ/分	70 ℓ/分



動画はこちら

MBだけが持つメリット



シンプルでスピーディなメンテナンス



パワーアップセット装備



爪の先端プレートは作業現場で簡単に交換可能



傾斜連結システム採用



開閉時の衝撃音に対する消音装備プレート



異なる用途に応じたオプション製品もご紹介します。

適用分野



解体工事



都市地域での工事



集積現場や骨材場



採石



リサイクル・堆肥



骨材の分別

オプション製品

24ヶ月延長保証



箱型アームプレート



スペアパーツキット



グリップ型先端刃



カブラー



ラバーグリップ型先端刃



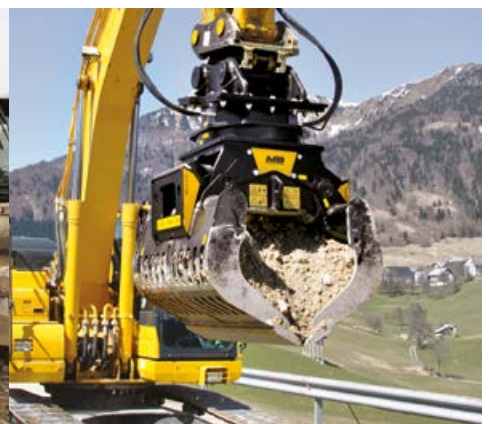
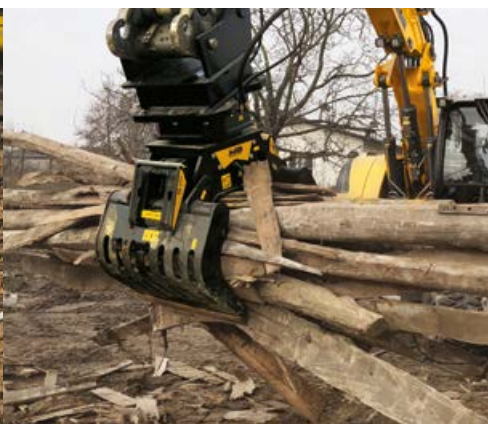
*パワフル旋回



サメ歯型先端刃



* 回転容量 40 ÷ 70 L/MIN



専門分野にて

60年を超える歴史

品質管理

品質保証

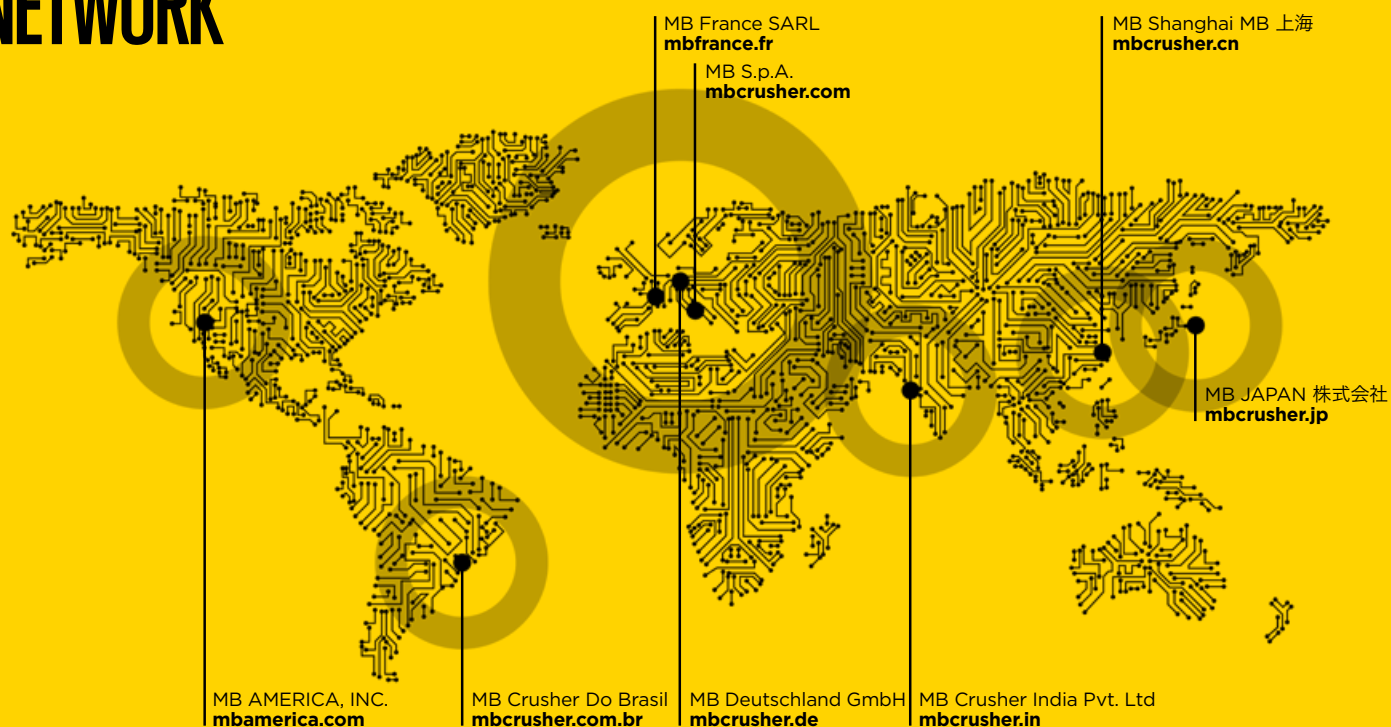
オリジナル性

特許取得

世界各地で

販売・使用

NETWORK



MB HEADQUARTERS

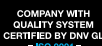
Via Astico 30/A, 36030 Fara Vicentino (VI) Italy
Tel +39 0445 308148 - Fax +39 0445 308179
info@mbcrusher.com

MB JAPAN

MB JAPAN株式会社
〒352-0023 埼玉県新座市堀ノ内1丁目5-35
電話番号: 048-423-2298 - Fax: 048-611-7865
info@mbcrusher.jp



詳しくは
こちら



WWW.MBCRUSHER.JP

