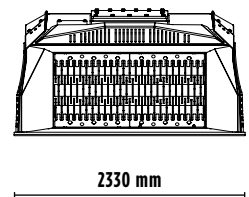
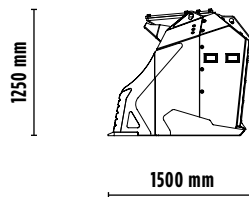
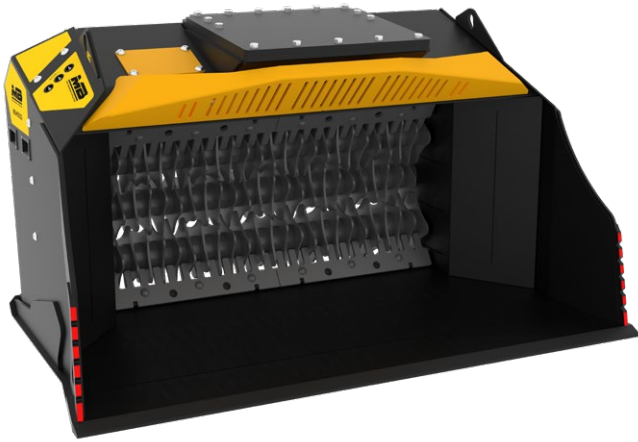


# MB-HDS323





## ACCESSORIES

- КОМПЛЕКТ ЗАПАСНЫХ ЧАСТЕЙ
- КРЕПЛЕНИЕ
- КОРПУС ДЛЯ РАЗМЕЩЕНИЯ РОТОРОВ
- КОМПЛЕКТ ДЛЯ КОМПСТИРОВАНИЯ RC
- КОМПЛЕКТ СМЕСИТЕЛЯ RM
- КОМПЛЕКТ МЕЛКОГО ПРОСЕИВАНИЯ RE8
- КОМПЛЕКТ МЕЛКОГО ПРОСЕИВАНИЯ RE16
- КОМПЛЕКТ СРЕДНЕГО ПРОСЕИВАНИЯ RQ20
- КОМПЛЕКТ СРЕДНЕГО ПРОСЕИВАНИЯ RQ50

## ТЕХНИЧЕСКИЕ ХАРАКТЕРИСТИКИ

РЕКОМЕНДУЕМЫЙ ЭКСКАВАТОР

  $\geq 18 \leq 35$  Ton

  $\geq 10 \leq 15$  Ton

ВМЕСТИМОСТЬ

1,65 m<sup>3</sup>

РАЗМЕРЫ

2330 x 1500 x H 1250 mm

ДАВЛЕНИЕ

> 250 bar

ОБРАТНОЕ ДАВЛЕНИЕ

< 5 bar

МАССА

2,4 Ton

ПОТОК МАСЛА

130 l/min.

## КОМПЛЕКТ РОТОРОВ

\* ротор в закрытом положении

КОМПЛЕКТ	РЕГУЛИРОВАНИЕ	ТИП ОБРАБОТКИ
 КОМПЛЕКТ ДЛЯ КОМПСТИРОВАНИЯ RC	36,5* mm	Дробление гипсокартона, веток и древесины в балках Измельчение древесины, получаемой из деревьев и листья   Компостирование
 КОМПЛЕКТ СМЕСИТЕЛЯ RM	-	Дробление гипсокартона, асфальта, влажного инертного материала   Компостирование Измельчение угля   Аэрация почвы
 КОМПЛЕКТ МЕЛКОГО ПРОСЕИВАНИЯ RE8/RE16	8,5/16 mm	Просеивание влажной почвы, сухой почвы, влажных инертных материалов в целом   Измельчение древесины, получаемой из деревьев, листья и угля   Измельчение веток и гипсокартона Компостирование   Аэрация почвы
 КОМПЛЕКТ СРЕДНЕГО ПРОСЕИВАНИЯ RQ20/RQ50	20/50 mm	Просеивание влажной почвы, сухой почвы, влажных инертных материалов в целом Компостирование   Аэрация почвы

## ОБЛАСТИ ПРИМЕНЕНИЯ



ПЕРЕРАБОТКА  
ДЛЯ ПОВТОРНОГО  
ИСПОЛЬЗОВАНИЯ



ПРОКЛАДКА  
ТРУБОПРОВОДОВ



КОМПСТИРОВАНИЕ  
И ЗЕМЛЯНЫЕ  
РАБОТЫ



ПРОМЫШЛЕННЫЕ  
ПЛОЩАДКИ



ЭКОЛОГИЧЕСКАЯ  
МЕЛИОРАЦИЯ



МЕЛКОЕ  
ПРОСЕИВАНИЕ



ДРОБЛЕНИЕ  
АСФАЛЬТА

Приведенные данные не носят обязательного характера, поскольку производитель оставляет за собой право улучшения выпускаемой продукции в любой момент и без какого-либо предварительного уведомления.

Rev. 2019 / 03



WWW.MBCRUSHER.COM