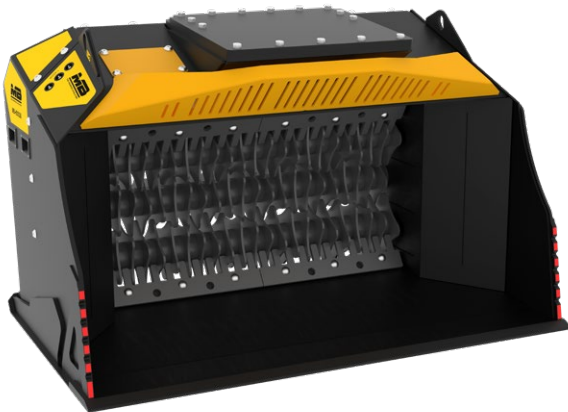
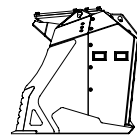


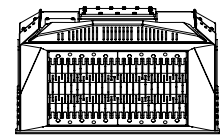
MB-HDS320



1250 mm



1350 mm




2050 mm


ACCESSORIES

- КОМПЛЕКТ ЗАПАСНЫХ ЧАСТЕЙ
- КРЕПЛЕНИЕ
- КОРПУС ДЛЯ РАЗМЕЩЕНИЯ РОТОРОВ
- КОМПЛЕКТ ДЛЯ КОМПСТИРОВАНИЯ RC
- КОМПЛЕКТ СМЕСИТЕЛЯ RM
- КОМПЛЕКТ МЕЛКОГО ПРОСЕИВАНИЯ RE8
- КОМПЛЕКТ МЕЛКОГО ПРОСЕИВАНИЯ RE16
- КОМПЛЕКТ СРЕДНЕГО ПРОСЕИВАНИЯ RQ20
- КОМПЛЕКТ СРЕДНЕГО ПРОСЕИВАНИЯ RQ50

ТЕХНИЧЕСКИЕ ХАРАКТЕРИСТИКИ

РЕКОМЕНДУЕМЫЙ ЭКСКАВАТОР

 $\geq 16 \leq 24$ Ton

 $\geq 9 \leq 12$ Ton

ВМЕСТИМОСТЬ

1,35 m³

РАЗМЕРЫ

2050 x 1350 x H 1250 mm

ДАВЛЕНИЕ

> 250 bar

ОБРАТНОЕ ДАВЛЕНИЕ

< 5 bar

МАССА

2,1 Ton

ПОТОК МАСЛА

130 l/min.

КОМПЛЕКТ РОТОРОВ

* ротор в закрытом положении

КОМПЛЕКТ	РЕГУЛИРОВАНИЕ	ТИП ОБРАБОТКИ
 КОМПЛЕКТ ДЛЯ КОМПСТИРОВАНИЯ RC	36,5* mm	Дробление гипсокартона, веток и древесины в балках Измельчение древесины, получаемой из деревьев и листья Компостирование
 КОМПЛЕКТ СМЕСИТЕЛЯ RM	-	Дробление гипсокартона, асфальта, влажного инертного материала Компостирование Измельчение угля Аэрация почвы
 КОМПЛЕКТ МЕЛКОГО ПРОСЕИВАНИЯ RE8/RE16	8,5/16 mm	Просеивание влажной почвы, сухой почвы, влажных инертных материалов в целом Измельчение древесины, получаемой из деревьев, листья и угля Измельчение веток и гипсокартона Компостирование Аэрация почвы
 КОМПЛЕКТ СРЕДНЕГО ПРОСЕИВАНИЯ RQ20/RQ50	20/50 mm	Просеивание влажной почвы, сухой почвы, влажных инертных материалов в целом Компостирование Аэрация почвы

ОБЛАСТИ ПРИМЕНЕНИЯ



ПЕРЕРАБОТКА
ДЛЯ ПОВТОРНОГО
ИСПОЛЬЗОВАНИЯ



ПРОКЛАДКА
ТРУБОПРОВОДОВ



КОМПСТИРОВАНИЕ
И ЗЕМЛЯНЫЕ
РАБОТЫ



ПРОМЫШЛЕННЫЕ
ПЛОЩАДКИ



ЭКОЛОГИЧЕСКАЯ
МЕЛИОРАЦИЯ



МЕЛКОЕ
ПРОСЕИВАНИЕ



ДРОБЛЕНИЕ
АСФАЛЬТА

Приведенные данные не носят обязательного характера, поскольку производитель оставляет за собой право улучшения выпускаемой продукции в любой момент и без какого-либо предварительного уведомления.

Rev. 2019 / 03



WWW.MBCRUSHER.COM