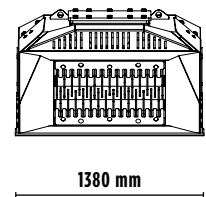
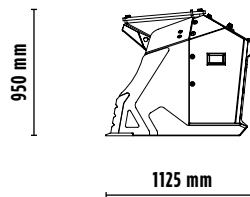
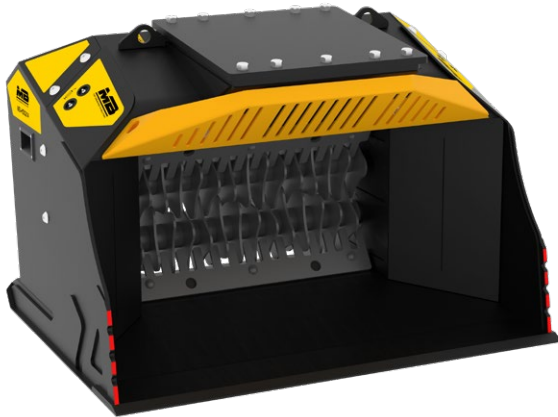


MB-HDS214



ACCESSORIES

- КОМПЛЕКТ ЗАПАСНЫХ ЧАСТЕЙ
- КРЕПЛЕНИЕ
- КОРПУС ДЛЯ РАЗМЕЩЕНИЯ РОТОРОВ
- КОМПЛЕКТ ДЛЯ КОМПСТИРОВАНИЯ RC
- КОМПЛЕКТ СМЕСИТЕЛЯ RM
- КОМПЛЕКТ МЕЛКОГО ПРОСЕИВАНИЯ RE8
- КОМПЛЕКТ МЕЛКОГО ПРОСЕИВАНИЯ RE16
- КОМПЛЕКТ СРЕДНЕГО ПРОСЕИВАНИЯ RQ20
- КОМПЛЕКТ СРЕДНЕГО ПРОСЕИВАНИЯ RQ50

ТЕХНИЧЕСКИЕ ХАРАКТЕРИСТИКИ

РЕКОМЕНДУЕМЫЙ ЭКСКАВАТОР	 $\geq 6 \leq 12$ Ton  $\geq 5 \leq 8$ Ton  $\geq 3,5$ Ton
ВМЕСТИМОСТЬ	0,5 m ³
РАЗМЕРЫ	1380 x 1125 x H 950 mm
ДАВЛЕНИЕ	> 200 bar
ОБРАТНОЕ ДАВЛЕНИЕ	-
МАССА	0,82 Ton
ПОТОК МАСЛА	75 l/min.

КОМПЛЕКТ РОТОРОВ

* ротор в закрытом положении

КОМПЛЕКТ	РЕГУЛИРОВАНИЕ	ТИП ОБРАБОТКИ
 КОМПЛЕКТ ДЛЯ КОМПСТИРОВАНИЯ RC	36,5* mm	Дробление гипсокартона, веток и древесины в балках Измельчение древесины, получаемой из деревьев и листья Компостирование
 КОМПЛЕКТ СМЕСИТЕЛЯ RM	-	Дробление гипсокартона, асфальта, влажного инертного материала Компостирование Измельчение угля Аэрация почвы
 КОМПЛЕКТ МЕЛКОГО ПРОСЕИВАНИЯ RE8/RE16	8,5/16 mm	Просеивание влажной почвы, сухой почвы, влажных инертных материалов в целом Измельчение древесины, получаемой из деревьев, листья и угля Измельчение веток и гипсокартона Компостирование Аэрация почвы
 КОМПЛЕКТ СРЕДНЕГО ПРОСЕИВАНИЯ RQ20/RQ50	20/50 mm	Просеивание влажной почвы, сухой почвы, влажных инертных материалов в целом Компостирование Аэрация почвы

ОБЛАСТИ ПРИМЕНЕНИЯ



Приведенные данные не носят обязательного характера, поскольку производитель оставляет за собой право улучшения выпускаемой продукции в любой момент и без какого-либо предварительного уведомления.