

# MTB<sup>®</sup>

*THE CRUSHING EVOLUTION*



**REDUCE > REUSE > RECYCLE**

# MB: FORTSCHRITTLICH, VIELSEITIG, AUSDAUERND

**MB CRUSHER ENTWICKELT UND PRODUZIERT MASCHINEN FÜR ALLE BEREICHE DER ZERKLEINERUNG, DES ABRUCHS UND DES RECYCLINGS.**

Das Unternehmen macht dies seit 18 Jahren. Und wie seit jeher mit der Hartnäckigkeit und Vielseitigkeit, die das Unternehmen dazu gebracht haben, den ersten Backenbrecherlöffel mit Backenbewegung zu patentieren. Die Investitionen in die technologische

Forschung haben zur Entwicklung von Produkten beigetragen, die auf jeder Arbeitsmaschine installiert werden können. Sie haben diese Geräte zu echten Mobilbrechern umgewandelt und deren Leistung und die Verwendung von Ressourcen auf der Baustelle verbessert. So hat sich MB Crusher im Laufe der Zeit immer weiterentwickelt, sodass das Unternehmen heute ein Bezugspunkt für den weltweiten Markt geworden ist. Mit einer vollständigen Produktpalette, um den Kunden die gewünschten technologischen Lösungen zu bieten.



## 100% MADE IN ITALY

**MB Crusher ist ein rein italienisches Unternehmen, das auf der ganzen Welt vertreten ist. Alle Produktionsphasen der Geräte erfolgen im Hauptsitz in Fara Vicentino. Auf 17.000 Quadratmetern Fläche befinden sich Forschungs- und Planungslabors, Produktionsabteilungen sowie Handels- und Verwaltungsbüros. Hier wird jedes Produkt von mehr als 130 Mitarbeitern entworfen, zusammengebaut und auf den internationalen Märkten angeboten.**

Brasilien, China, Frankreich, Deutschland, Japan, Indien, Vereinigte Staaten.

[WWW.MBCRUSHER.DE](http://WWW.MBCRUSHER.DE)

7 Niederlassungen im Ausland unterstützen die Zentrale bei der Verkaufsförderung und Assistenz von Produkten auf allen Kontinenten. Und ein Netzwerk von über 230 Händlern trägt dazu bei, die MB Crusher-Produkte in über 150 Ländern zu vertreiben.



# GARANTIERTE PRODUKTE UND ZERTIFIZIERTE QUALITÄT

**DIE GARANTIE EINES SICHEREN PRODUKTS  
UND DIE EINHALTUNG INTERNATIONALER  
VORSCHRIFTEN SIND EINE WESENTLICHE  
VORAUSSETZUNG.  
FÜR UNSERE KUNDEN UND FÜR UNS, VON MB.**

Der Beweis dafür ist, dass alle Aspekte (von den Produktionsverfahren bis zum fertigen Produkt) konstant zertifiziert werden, ohne sich hierbei auf die gesetzlichen Auflagen zu beschränken, um die Anforderungen des Marktes und des Kunden zu erfüllen, welche sicher gehen können, ein garantiertes Produkt von zertifizierter Qualität zu erhalten.



## PRODUKTZERTIFIZIERUNGEN

### **UNI EN ISO 9001**

Qualitätsmanagement-  
systeme

### **CE**

Konformitätserklärung

### **TÜV**

Bescheinigung der  
Sicherheitsanforderungen

### **PCT**

Internationaler  
Patentschutz



## VERFAHRENSZERTIFIZIERUNGEN

### **UNI EN ISO 14001:2004 (IN BEARBEITUNG)**

Anforderungen des Umweltmanagementsystems

### **RINA CERTIFICATION SYSTEM**

Organisation mit qualifizierten Schweißverfahren  
und -personal

# MB CRUSHER-LÖSUNGEN FÜR JEDE BAUMASCHINE

**BACKENBRECHERLÖFFEL, SIEBLÖFFEL, SCHAUFELSEPARATOR,  
HYDRAULIKFRÄSE, SORTIERGREIFER**

MB Crusher bietet die breiteste Palette an Geräten, die in der Lage sind, Baustellen jeder Größe unabhängig und wettbewerbsfähig zu gestalten, und zwar sowohl in Bezug auf den Einsatzbereich als auch hinsichtlich des Arbeitsaufwands.

Alle MB-Geräte wurden entwickelt, um Situationen jeder Art zu lösen, selbst die extremsten: Es gibt keine Einschränkung, was die Baustelle, den Standort oder die Baumaschine anbetrifft. Von den Baggern von über 70 Tonnen über die mit 3,5 Tonnen bis hin zu Baggerladern, Kompakt-Baggerladern und

Teleskopladern gibt es immer eine passende MB-Maschine. Die Montage ist direkt und schnell, ob es sich um große Maschinen des MB-Sortiments oder um die kleinsten handelt.



# VORHER UND NACHHER: DIE MB-WIRKUNG AUF UNBEWEGLICHE MATERIALIEN

Die Geräte von MB Crusher wandeln das unbewegliche Material direkt an der Baustelle um und ermöglichen in völliger Autonomie die vollständige Rückgewinnung und Wiederverwertung des Materials.

## BAUMATERIALIEN

Asphalt - Beton - Ziegel  
Stahlbeton - Schwellen



## STEIN

Flusstein - Gips - Marmor - Granit  
Lavastein - Porphy - Felsen  
Silicium - Kies - Zuschlagstoffe  
Travertin - Basalt



## ORGANISCHE MATERIALIEN

Organischer Abfall - Erde  
Holzkohle - Holz - Keramik  
Deponieabfälle - Sand - Salz



## METALLE

Aluminium - Eisen - Kupfer  
Material aus Giesserei - Eisen



## ANDERE

Kalkstein - Kunststoff - Glas  
Abbruchmaterial - Weinbergpfähle  
Lichtmasten



# DIE LÖSUNG FÜR MEHRERE ANWENDUNGSBEREICHEN



ABBRUCH



STRABENBAU



INNERSTÄDTISCHE  
BAUSTELLEN



RECYCLING  
UND KOMPOSTIERUNG



TIEFBAU UND  
ERDBEWEGUNG



FORSTVERWALTUNG  
UND GALABAU



KANAL - UND TIEFBAU



STEINBRÜCHE



BERGWERKE



TUNNEL



GESCHLOSSENE  
UMGEBUNGEN



INDUSTRIELLE  
UMGEBUNGEN



GIEßEREIEN



FEINSIEBEN



MATERIALBEWEGUNG  
UND -SORTIERUNG





**STRABENBAU**



**ABBRUCH**



**INNERSTÄDTISCHE  
BAUSTELLEN**



# MB-BACKENBRECHERLÖFFEL FÜR BAGGER

DAS GRÖSSTE SORTIMENT DER WELT IM ABRUCHBEREICH  
MIT MEHR ALS 90% WELTMARKANTEIL

- +** EFFIZIENTE HYDRAULIK
- +** PRODUKTIVITÄT
- +** STABILITÄT
- +** ZUBEHÖR
- +** HARDOX®



## MODELLE

\* hinten



MODELL	MB-C50 S2	BF60.1 S4	BF70.2 S4	BF80.3 S4	BF90.3 S4	BF120.4 S4	BF 135.8	BF 150.10
AUFNAHME SCHNELLWECHSLER	≥ 5 Ton	≥ 8 Ton	≥ 14 Ton	≥ 18,5 Ton	≥ 21 Ton	≥ 30 Ton	≥ 43 Ton	≥ 70 Ton
EMPFOHLENER BAGGER	* ≥ 5 Ton	-	-	-	-	-	-	-
GEWICHT	0,75 Ton	1,60 Ton	2,30 Ton	3 Ton	3,50 Ton	4,80 Ton	7,50 Ton	10,50 Ton
LADEKAPAZITÄT	0,15 m³	0,55 m³	0,66 m³	0,70 m³	0,90 m³	1,30 m³	1,60 m³	2,30 m³
BETRIEBSDRUCK	> 200 bar	> 220 bar	> 220 bar	> 220 bar	> 220 bar	> 220 bar	> 230 bar	> 230 bar
EMPFOHLENE ÖLMENGE	90 l/min.	98 l/min.	140 l/min.	160 l/min.	180 l/min.	210 l/min.	320 l/min.	380 l/min.
ÖFFNUNGSBREITE	540 mm	610 mm	740 mm	850 mm	910 mm	1205 mm	1300 mm	1450 mm
ÖFFNUNGSHÖHE	250 mm	500 mm	510 mm	510 mm	540 mm	540 mm	600 mm	700 mm
PRODUKTIONSLEISTUNG	m³/h	m³/h	m³/h	m³/h	m³/h	m³/h	m³/h	m³/h
15 mm	4	7	9	10	12	15	-	-
20 mm	4,8	7,7	10	11	13,2	16,4	-	-
30 mm	6,3	9	12	13	15,5	19,2	-	-
40 mm	7,8	10,4	14	15	17,8	22	38,7	-
50 mm	9,3	11,7	16	17	20	24,8	43,2	-
60 mm	10	13	18	19	22,5	27,6	47,6	-
70 mm	-	14,4	20	21	24,8	30,4	52,2	-
80 mm	-	15,8	22	23	27,2	33	56,6	-
90 mm	-	17,1	24	25	29,5	36	61,1	-
100 mm	-	18,5	26	27	31,8	38,8	65,6	-
110 mm	-	19,8	28	29	34,2	41,6	70,1	73,1
120 mm	-	21	30	31	36,5	44,4	74,5	76,6
130 mm	-	23	31	33	38,8	47,2	79,1	82,5
135 mm	-	-	-	34	41	48,6	81,3	84,1
140 mm	-	-	-	-	42	50	83,5	87,6
145 mm	-	-	-	-	-	53	85,7	91,1
150 mm	-	-	-	-	-	-	88	95
200 mm	-	-	-	-	-	-	-	120

REGULIERUNG DES ABRUCHMATERIALS  
IM AUSGANG

Um die Werte in l/h zu erhalten, die in der Tabelle aufgeführten Daten mit dem spezifischen Gewicht des Materials multiplizieren.  
Reine Richtwerte, geschätzt mit Materialien mittlerer Zähigkeit.





SCHAUEN SIE SICH  
DAS VIDEO AN

EXKLUSIVE  
MB-VORTEILE



**ZERTIFIZIERTES UND  
GEWÄHRLEISTETES  
AUSGANGSMATERIAL** auch mit  
abgenutzten Brechbacken



Die optimale Aufnahme und Arbeits-  
Geometrie **GARANTIERT HOHE UND  
OPTIMALE PRODUKTIONS RATEN**



Die vom System **AAA+** erzeugte  
hydraulische Kühlung **VERLÄNGERT  
UND SCHÜTZT DIE LEBENSDAUER  
DES BAGGERS**



**MAXIMALE BACKENÖFFNUNG**  
die auf dem Markt erhältlich ist



**KEIN ÖLWECHSEL ERFORDERLICH**



Die Steuergeräte **BESEITIGEN DIE  
VIBRATIONEN** am Arm  
der Trägermaschine

## ANWENDUNGSBEREICHE



ABBRUCH



STRAßENBAU



KANAL - UND  
TIEFBAU



INNERSTÄDTISCHE  
BAUSTELLEN



STEINBRÜCHE



BERGWERKE



GESCHLOSSENE  
UMGEBUNGEN



INDUSTRIELLE  
UMGEBUNGEN



UMWELTSANIERUNG

## ZUBEHÖR

24 MONATE GARANTIE



ERSATZTEIL-KIT



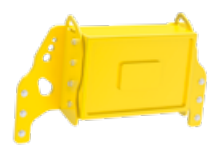
ANSCHLUSS



STUNDENZÄHLER



MAGNETABSCHIEDER



BESPRÜHEINHEIT



# MB-BACKENBRECHERLÖFFEL

FÜR RADLADER, KOMPAKT-BAGGERLADER, BAGGERLADER


- +** EFFIZIENTE HYDRAULIK
- +** PRODUKTIVITÄT
- +** STABILITÄT
- +** ZUBEHÖR
- +** HARDOX®



## MODELLE

\* EMPFOHLENER



MODELL	MB-L120 S2	MB-L140 S2	MB-L160 S2	MB-L200 S2
 *BAGGERLADER/RADLADER/TELESKOPLADER	≥ 2,8 ≤ 7 Ton	≥ 3 ≤ 8 Ton	≥ 4,5 ≤ 10 Ton	≥ 6 ≤ 10 Ton
GEWICHT	0,95 Ton	0,98 Ton	1,45 Ton	1,50 Ton
LADEKAPAZITÄT	0,20 m <sup>3</sup>	0,25 m <sup>3</sup>	0,35 m <sup>3</sup>	0,45 m <sup>3</sup>
BETRIEBSDRUCK	> 200 bar	> 200 bar	> 200 bar	> 200 bar
EMPFOHLENE ÖLMENGE	< 5 bar	< 5 bar	< 5 bar	< 5 bar
ÖLFLUSS	95 l/min.	98 l/min.	110 l/min.	120 l/min.
ÖFFNUNGSBREITE	730 mm	740 mm	1100 mm	1150 mm
ÖFFNUNGSHÖHE	250 mm	250 mm	250 mm	260 mm
PRODUKTIONSLEISTUNG	m <sup>3</sup> /h	m <sup>3</sup> /h	m <sup>3</sup> /h	m <sup>3</sup> /h
15 mm	6	8	9	10
20 mm	7	9	10,2	11,3
30 mm	9	11	12,7	14
40 mm	11	13	15,1	16,7
50 mm	13	15	17,6	19,3
60 mm	14	16	20	22

REGULIERUNG DES  
ABBRUCHMATERIALS  
IM AUSGANG

Um die Werte in l/h zu erhalten, die in der Tabelle aufgeführten Daten mit dem spezifische Gewicht des Materials multiplizieren.  
Reine Richtwerte, geschätzt mit Materialien mittlerer Zähigkeit.



SCHAUEN SIE SICH  
DAS VIDEO AN

EXKLUSIVE  
MB-VORTEILE



**ZERTIFIZIERTES UND  
GEWÄHRLEISTETES  
AUSGANGSMATERIAL** auch mit  
abgenutzten Brechbacken



Die optimale Aufnahme und Arbeits-  
Geometrie **GARANTIERT HOHE UND  
OPTIMALE PRODUKTIONS-RATEN**



Die vom System **AAA+** erzeugte  
hydraulische Kühlung **VERLÄNGERT  
UND SCHÜTZT DIE LEBENSDAUER  
DES BAGGERS**



**MAXIMALE BACKENÖFFNUNG**  
die auf dem Markt erhältlich ist



**KEIN ÖLWECHSEL ERFORDERLICH**



Die Steuergeräte **BESEITIGEN DIE  
VIBRATIONEN** am Arm  
der Trägermaschine

## ANWENDUNGSBEREICHE



ABBRUCH



STRAßENBAU



RECYCLING



INNERSTÄDTISCHE  
BAUSTELLEN



GESCHLOSSENE  
UMGEBUNGEN



INDUSTRIELLE  
UMGEBUNGEN



UMWELTSANIERUNG

## ZUBEHÖR

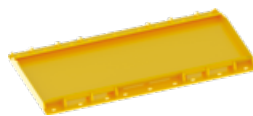
24 MONATE GARANTIE



ERSATZTEIL-KIT



ANSCHLUSS



STUNDENZÄHLER



BESPRÜHEINHEIT



# MB-SIEBLÖFFEL

- + EINFACH ZU BENUTZEN UND ZU INSTALLIEREN
- + ZUVERLÄSSIG UND LEISTUNGSSTARK
- + LEICHT ZU TRANSPORTIEREN
- + HOHE PRODUKTIONSLEISTUNG
- + MAXIMALE VIELSEITIGKEIT
- + ZUBEHÖR
- + HARDOX®



## MODELLE

\* hinten



MODELL	MB-LS170 S2	MB-LS220 S2	MB-S10 S4	MB-S14 S4	MB-S18 S4	MB-S23
EMPFOHLENER BAGGER	-	-	≥ 3,5 Ton	≥ 9 < 20 Ton	≥ 20 < 35 Ton	≥ 35 Ton
EMPFOHLENER LADER	≥ 6,5 < 11 Ton	≥ 12 < 25 Ton	-	-	-	-
EMPFOHLENER BAGGERLADER	≥ 6,5 < 11 Ton	≥ 12 < 25 Ton	* ≥ 4 < 9 Ton	-	-	-
GEWICHT	1,45 Ton	2,80 Ton	0,39 Ton	1,10 Ton	2 Ton	3,75 Ton
LADEKAPAZITÄT	1,10 m³	2,40 m³	0,32 m³	1,10 m³	2,40 m³	4,30 m³
BETRIEBSDRUCK/GEGENDRUCK	> 160 bar / < 40 bar	> 200 bar	> 130 bar	> 150 bar	> 200 bar	> 320 / < 5 bar
EMPFOHLENE ÖLMENGE	80 l/min.	120 l/min.	40 l/min.	60 l/min.	120 l/min.	160 l/min.



SCHAUEN SIE SICH  
DAS VIDEO AN

EXKLUSIVE  
MB-VORTEILE



**HOHE PRODUKTIVITÄT**

dank der konischen Form, der Tiefe und der Größe des Korbs



**DIE GRÖSSTE SIEBFLÄCHE**

die auf dem Markt erhältlich ist. Bezogen auf das Gewicht des Trägergerätes.



**OPTIMALE** Aufnahme - und Arbeits - **GEOMETRIE**



Ausgerüstet mit **EINEM SYSTEM ZUR BELASTUNGSREDUZIERUNG**



Ausgerüstet mit **HALTERUNGEN UND KORBSCHUTZ**



Siebkörbe lassen sich **SCHNELL** und **EINFACH** wechseln

**ANWENDUNGSBEREICHE**



RECYCLING



KANAL - UND TIEFBAU



INNERSTÄDTISCHE BAUSTELLEN



STEINBRÜCHE



BERGWERKE



UMWELTSANIERUNG



INDUSTRIELLE UMGEBUNGEN



FEINSIEBEN

**ZUBEHÖR**

24 MONATE GARANTIE



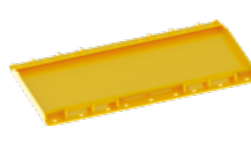
ERSATZTEIL-KIT



ANSCHLUSS



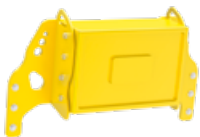
ANSCHLUSS



STUNDENZÄHLER



MAGNETABSCHIEDER



KIT SCHUTZLEISTE



BESPRÜHEINHEIT



# MB-SCHAUFELSEPARATOR





- +** EFFIZIENTE HYDRAULIK
- +** ZUBEHÖR
- +** KOMPAKT UND STABIL
- +** INNOVATIV
- +** GERÄUSCHARM
- +** HARDOX®

- +** AUSTAUSCHBARE WELLEN EINFACH AUF DER BAUSTELLE






## WELLEN-KIT

\* Welle in Schlussposition

KIT	EINSTELLUNG	BEARBEITUNGSART
 <b>WELLENKIT MIT KREUZ-SCHEIBEN</b>	36,5* mm	Zerkleinerung von Gipsplatten, Holzabfälle und Holzträgern Zerkleinerung von Wurzeln, Ästen und Blättern   Kompostierung
 <b>MISCHWELLEN-KIT</b>	-	Sieben feuchter Erde, trockener Erde, feuchten allgemeinen Bauschutts   Kompostierung Zerkleinerung von Kohle   Bodenbelüftung   Zertrümmerung von Gipsplatte und Asphalt
 <b>SIEBWELLEN-KIT MIT EXAGON-SCHEIBEN</b>	8,5/16 mm	Sieben feuchter Erde, trockener Erde, feuchten allgemeinen Bauschutts   Kompostierung Zerkleinerung von Wurzeln, Ästen, Blättern und Kohle   Zertrümmerung/Zerkleinerung von Astwerk und Gipsplatte   Kompostierung   Bodenbelüftung
 <b>SIEBWELLEN-KIT MIT QUADRAT-SCHEIBEN</b>	20/50 mm	Sieben feuchter Erde, trockener Erde, feuchten allgemeinen Bauschutts   Kompostierung   Bodenbelüftung

## MODELLE



MODELL	MB-HDS214	MB-HDS314	MB-HDS320	MB-HDS323
 <b>EMPFOHLENER BAGGER</b>	≥ 6 ≤ 12 Ton	≥ 10 ≤ 20 Ton	≥ 16 ≤ 24 Ton	≥ 18 ≤ 35 Ton
 <b>EMPFOHLENER BAGGERLADER/LADER</b>	≥ 5 ≤ 8 Ton	≥ 6 ≤ 10 Ton	≥ 9 ≤ 12 Ton	≥ 10 ≤ 15 Ton
 <b>EMPFOHLENER MINILADER</b>	≥ 3,5 Ton	-	-	-
<b>GEWICHT</b>	0,82 Ton	1,4 Ton	2,1 Ton	2,4 Ton
<b>LADEKAPAZITÄT</b>	0,5 m <sup>3</sup>	0,9 m <sup>3</sup>	1,35 m <sup>3</sup>	1,65 m <sup>3</sup>
<b>BETRIEBSDRUCK</b>	> 200 bar	> 225 bar	> 250 bar	> 250 bar
<b>GEGENDRUCK</b>	-	< 5 bar	< 5 bar	< 5 bar
<b>EMPFOHLENE ÖLMENGE</b>	75 l/min.	100 l/min.	130 l/min.	130 l/min.



SCHAUEN SIE SICH  
DAS VIDEO AN

EXKLUSIVE  
MB-VORTEILE



**OPTIMALE GEOMETRIE UND EIN GROSSES LADEVOLUMEN** garantieren hohe und optimale Produktionen



**EINFACHE, SCHNELLE UND ZENTRALISIERTE WARTUNG**



**SYSTEM** für den Wellenwechsel direkt auf der Baustelle durch den Kunden, unter absoluten Sicherheitsbedingungen



**GERÄUSCHARMER BETRIEB**



**AUTOMATISCHES, HYDRAULISCHES** Puffersystem zum Schutz von Motor und Getriebe



**AUSGERÜSTET MIT WELLENHALTERUNG**

## ANWENDUNGSBEREICHE



RECYCLING



KANAL - UND TIEFBAU



MATERIALBEWEGUNG UND -SORTIERUNG



INDUSTRIELLE UMGEBUNGEN



UMWELTSANIERUNG



FEINSIEBEN



ZERTRÜMMERUNG VON ASPHALT

## ZUBEHÖR

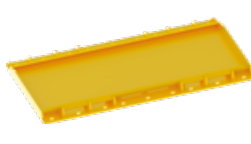
ERSATZTEIL-KIT



ANSCHLUSS



ANSCHLUSS



WELLENTRÄGER



WELLENKIT MIT KREUZ-SCHEIBEN



MISCHWELLEN-KIT



SIEBWELLEN-KIT MIT EXAGON-SCHEIBEN



SIEBWELLEN-KIT MIT QUADRAT-SCHEIBEN



# MB-QUERSCHNEIDKOPF-FRÄSEN

- +** KOMPAKT UND STABIL
- +** EINZIGARTIG MIT DEM **DIRECT DRIVE TWIN MOTOR SYSTEM**
- +** VIELSEITIG UND PRÄZISE
- +** PRODUKTIV UND SICHER
- +** HOHE HYDRAULIKEFFIZIENZ



- +** **AUSTAUSCHBARE TROMMELN**  
EINFACH  
AUF DER BAUSTELLE  
IN WENIGER ALS 1 STUNDE

## MODELLE



MODELL	MB-R500	MB-R700	MB-R800	MB-R900
EMPFOHLENER BAGGER	≥ 3,5 < 11 Ton	≥ 6 < 13 Ton	≥ 10 < 22 Ton	≥ 19 < 35 Ton
EMPFOHLENER MINILADE	≥ 3,5 Ton	-	-	-
SCHNEIDKRAFT	19600 N	19600 N	33900 N	40000 N
GESCHWINDIGKEIT (MIN/MAX)	80/120	80/110	60/80	60/80
DREHMOMENT	5000 Nm	5000 Nm	10000 Nm	13200 Nm
DRUCK/GEGENDRUCK	> 200 / < 4 bar	> 250 / < 4 bar	> 350 / < 4 bar	> 350 / < 4 bar
GEWICHT	0,3 Ton	0,6 Ton	1 Ton	1,4 Ton
EMPFOHLENE ÖLMENGE	60 - 120 l/min.	110-180 l/min.	200-300 l/min.	250-350 l/min.
TROMMELDURCHMESSER	500 mm	500 mm	600 mm	680 mm





SCHAUEN SIE SICH  
DAS VIDEO AN

EXKLUSIVE  
MB-VORTEILE



FÜR DIE VERSCHIEDENEN  
MATERIALIEN sind Trommel- und  
Meißel-Kits



Ausgestattet mit **NO TORSION SYSTEM**  
das die quer verlaufende Belastung  
auf dem Baggerarm reduziert



Ausgestattet mit **PLATTEN  
GEGEN DEN VERSCHLEISS**  
für den Schutz des Zentralkörpers



Ausgestattet mit einem Gerät  
zur **REDUZIERUNG DER HOHEN  
ÖLTEMPERATUREN** des Baggers



Ausgestattet mit **POWER BOOST.**  
Vervielfacht die Leistung am Fräskopf,  
der mehr Leistung benötigt



Geeignet für **EINTACHARBEITEN**

## ANWENDUNGSBEREICHE



AUSHUBARBEITEN IN  
GRÄBEN, GESTEIN,  
ASPHALT UND BETON



KANAL - UND  
TIEFBAU



ABBRUCH



INNERSTÄDTISCHE  
BAUSTELLEN



PROFILARBEITEN  
VON STRAßEN UND  
VON WÄNDEN



TUNNELS UND  
FRÄSEN VON  
GESTEIN



STEINBRÜCHE



BERGWERKE

## ZUBEHÖR

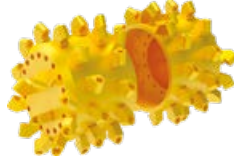
24 MONATE GARANTIE



ANSCHLUSS



TROMMEL-KIT



MEIßEL-KIT FÜR ASPHALT  
ODER FELSEN



BESPRÜHEINHEIT



## MB-R500 ZUBEHÖR

TROMMELABDECKUNGS-KIT



KIT-SEITLICHE  
FRÄSENABDECKUNG



\*ROTATIONS-KIT



POWER BOOST-KIT

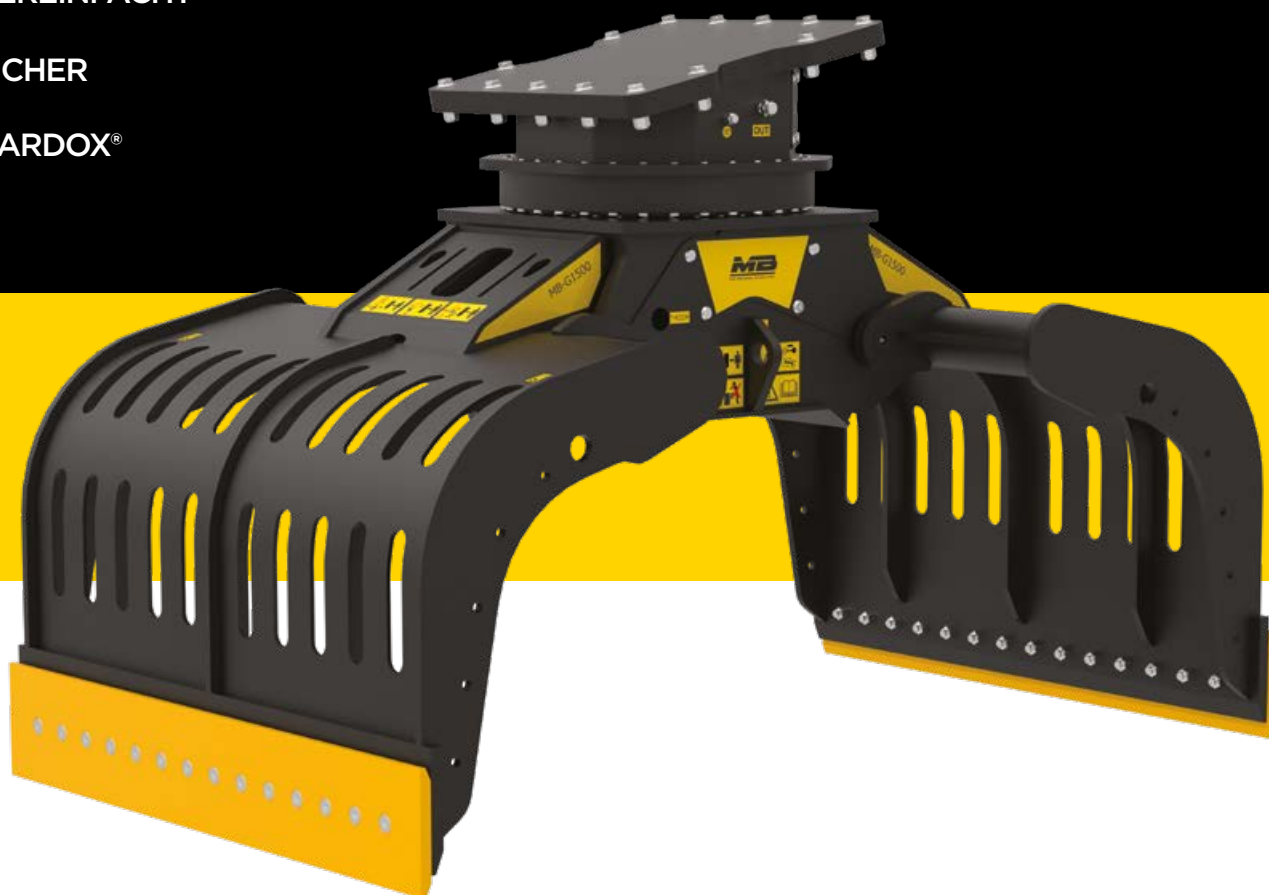


\* ROTATIONSANLAGE BENOETIGT




# MB-SORTIERGREIFER

- + AUSDAUERND UND BEWEGLICH
- + SENSIBEL UND PRÄZISE
- + INNOVATIV
- + VEREINFACHT
- + SICHER
- + HARDOX®



## MODELLE



MODELL	MB-G600 S2	MB-G900 S2	MB-G1200 S2	MB-G1500 S2
 EMPFOHLENER BAGGER	≥ 6 ≤ 12 Ton	≥ 12 ≤ 18 Ton	≥ 18 ≤ 30 Ton	≥ 20 ≤ 30 Ton
GEWICHT	0,60 Ton	0,78 Ton	1,60 Ton	2 Ton
VOLUMEN (MIT GESCHLOSSENEN GREIFERSCHALEN)	0,29 m <sup>3</sup> / 290 L	0,43 m <sup>3</sup> / 430 L	0,71 m <sup>3</sup> / 710 L	1,43 m <sup>3</sup> / 1430 L
ROTATION	360°	360°	360°	360°
ÖLVOLUMENSTROM PRO MINUTE	15 ÷ 30 l/min.	15 ÷ 30 l/min.	20 ÷ 35 l/min.	20 ÷ 35 l/min.
BENÖTIGTER ARBEITSDRUCK FÜR DIE ROTATION	> 160 bar	> 160 bar	> 220 bar	> 220 bar
BETRIEBSDRUCK	200 ÷ 400 bar	200 ÷ 400 bar	300 ÷ 400 bar	300 ÷ 400 bar
EMPFOHLENE ÖLMENGE	25 l/min.	30 l/min.	70 l/min.	70 l/min.



SCHAUEN SIE SICH  
DAS VIDEO AN

EXKLUSIVE  
MB-VORTEILE



EINFACHE UND SCHNELLE WARTUNG



Ausgestattet mit einem **BAUSATZ ZUR LEISTUNGSERHÖHUNG**



**SCHNEIDMESSER** mit wenigen Schritten **AUF DER BAUSTELLE AUSTAUSCHBAR**



SYSTEM MIT GENEIGTER AUFNAHME



Ausgestattet mit **SCHALLISOLIERUNGSSYSTEM AN DEN SCHALEN**



**MIT OPTIONEN AUSGESTATTET**, die Verwendung in unterschiedlichen Anwendungsbereichen ermöglichen

## ANWENDUNGSBEREICHE



ABBRUCH



INNERSTÄDTISCHE  
BAUSTELLEN



HÄFEN UND  
FRACHTTERMINALS



STEINBRÜCHE



RECYCLING-  
ZENTREN



MATERIALBEWE-  
GUNG UND  
-TRENNUNG

## ZUBEHÖR

24 MONATE GARANTIE



ERSATZTEIL-KIT



ANSCHLUSS



\*DREHKRAFT-  
VERVIELFÄLTIGUNGS-KIT



SCHNEIDMESSER-KIT  
MIT ZÄHNEN



KIT-SCHALENABDECKUNG



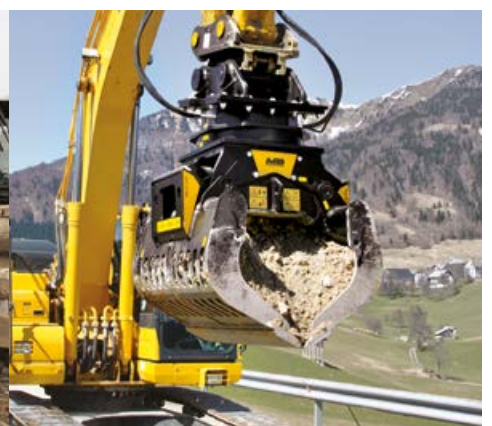
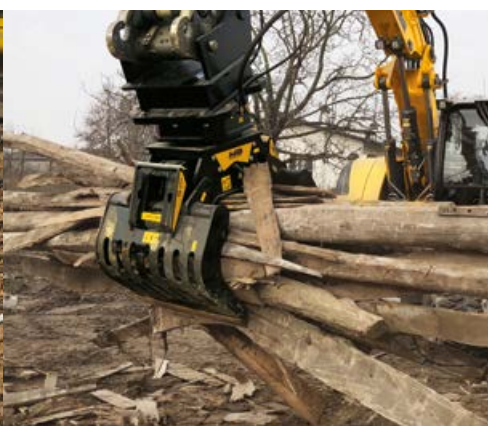
KIT - GREIFVERBESSERUNG  
DES SCHALENINNEREN



HEBE-KIT



\*DURCHSATZ ROTATION 40 ÷ 70 l/Min.



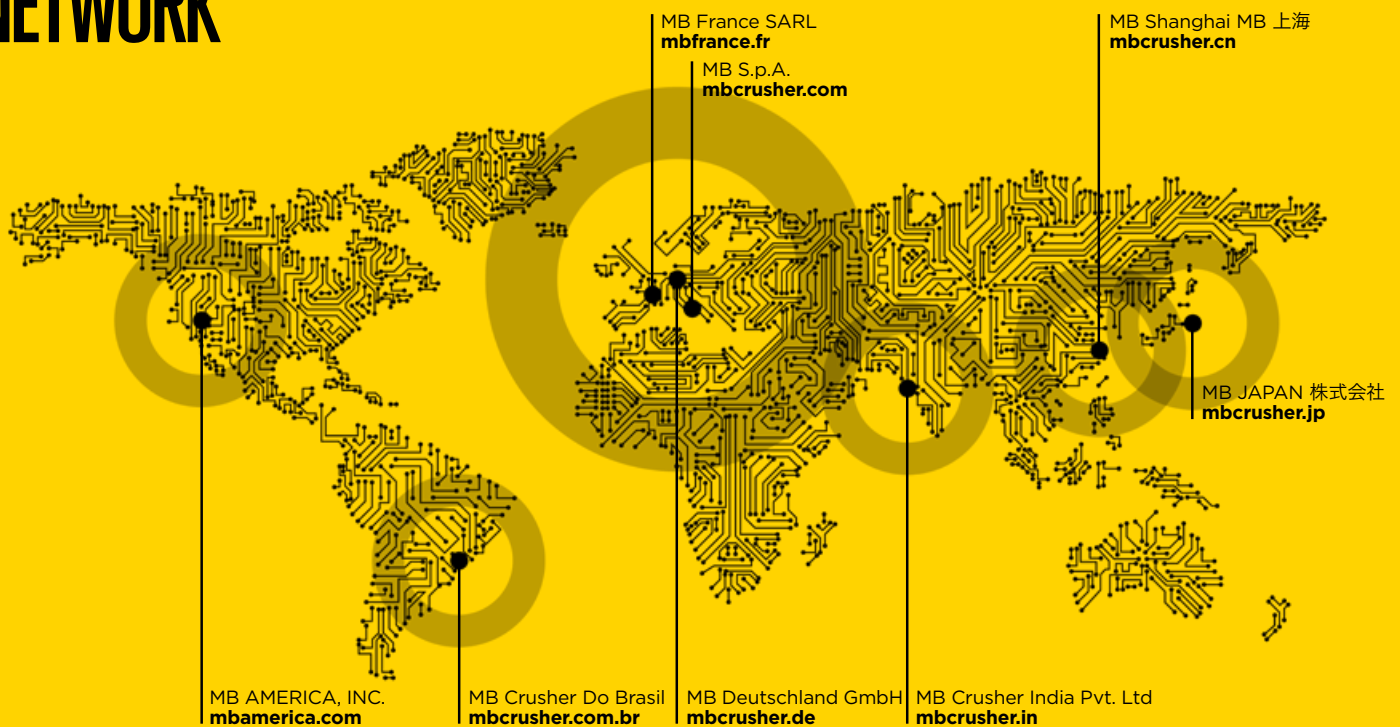
**ÜBER 60 JAHRE**  
AN ERFAHRUNG

GEPRÜFTE UND GARANTIERTE  
**QUALITÄT**

EXKLUSIVE  
**PRODUKTE UND PATENTE**

**WELTWEIT  
VERTRETEN**

## NETWORK



## MB HEADQUARTERS

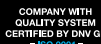
Via Astico 30/A, 36030 Fara Vicentino (VI) Italy  
Tel +39 0445 308148 - Fax +39 0445 308179  
[info@mbcrusher.com](mailto:info@mbcrusher.com)

## MB DEUTSCHLAND

**MB DEUTSCHLAND GMBH**  
Hauptsitz: Linprunstraße 49, D-80335 München  
Zentrale: 08007237174 - Tel. +49 (0) 89999533180  
Technische Beratung - Ersatzteilbestellungen:  
08001813346  
Fax: +49 (0) 74789290529  
[info@mbcrusher.de](mailto:info@mbcrusher.de) - [www.mbcrusher.de](http://www.mbcrusher.de)



**ENTDECKEN  
SIE MEHR**



[WWW.MBCRUSHER.DE](http://WWW.MBCRUSHER.DE)

