

DOPO ANNI DI SUCCESSO LA RICHIESTISSIMA BENNA FRANTOIO MB BF90.3 FORGIATA A BREGANZE AFFINA IL SUO DESIGN. PIÙ COMPATTA, HA UNA CAPACITÀ SUPERIORE E NUOVE GEOMETRIE PER MANTENERE IL PESO DELL'ATTREZZATURA PIÙ VICINO AL BARICENTRO DEGLI ESCAVATORI

DI MATTHIEU COLOMBO

QUESTIONE di baricentro



Dopo essere stata presentata in anteprima mondiale all'Intermat 2009 di Parigi, nell'elegante livrea grigio metallizzato, la nuova serie della benna frantoio MB BF90.3 ha guadagnato i cantieri di tutto il mondo. COSTRUZIONI ha visto lavorare per la prima volta il nuovo modello in provincia di Trento grazie alla Marsilli Impresa Costruzioni. Quest'impresa, costola della storica società estrattiva Marsilli operante nel comune di Rovereto (TN)

in località Cengi di Marco da oltre sessant'anni, ha acquistato l'ultima evoluzione della benna frantoio lo scorso mese di maggio senza mai nemmeno aver osservato lavorare uno dei modelli che tanto successo hanno riscosso in Italia e all'estero. Mariano Marsilli, uomo di lunga esperienza nel settore estrattivo di inerti, quindi esperto di frantumazione, ha visto nella versatilità della benna frantoio della MB un'opportunità per aumentare la redditività dell'impresa di costruzioni di famiglia. ■

LA BF90.3 NEW E L'R924 LITRONIC

La Marsilli Impresa Costruzioni ha scelto di montare la nuova benna frantoio BF90.3 su un escavatore Liebherr R924HDSL Litronic con peso operativo superiore alle 25 tonnellate e carro cingolato in sagoma. Abbiamo visto la nuova serie dell'attrezzatura idraulica impegnata nella frantumazione di una roccia calcarea di media durezza. La committente del lavoro è un'azienda specializzata nella coltivazione di prodotti biologici che ha scelto di sfruttare un terreno roccioso posto in cima a un monte che domina la città di Rovereto (TN). Il compito della Marsilli Impresa Costruzioni è stato quello di spianare il terreno roccioso con escavatore cingolato e martello pneumatico, quindi di frantumare il materiale ottenuto con la benna per creare un sottofondo a granulometria differenziata quale base del terreno da coltivare che sarà composto ad hoc dalla committente.



Geometria ottimizzata

La BF90.3 New ha una geometria di bocca e mascelle ottimizzata per massimizzare la produttività. In particolare, la larghezza della bocca della benna è sempre di 900 millimetri ma l'altezza è aumentata a 510 contro i 450 della versione precedente. Inserendo da uno a cinque spessori e regolando la "molla" di sostegno della mascella mobile in appena dieci minuti si può variare la pezzatura del materiale in uscita da 15 a 120 mm.



DEMOLIZIONE & RICICLAGGIO

L'HANNO SCELTA CON IL DEFERIZZATORE

Su richiesta MB fornisce assieme alla benna: magnete, supporto e kit d'installazione. Questo allestimento opzionale permette il recupero dei materiali ferrosi dopo la frantumazione. Mariano Marsilli lo ha voluto per agevolare l'operato nei cantieri in cui è necessario lavorare calcestruzzo armato.

UNA LEGA SPECIALE



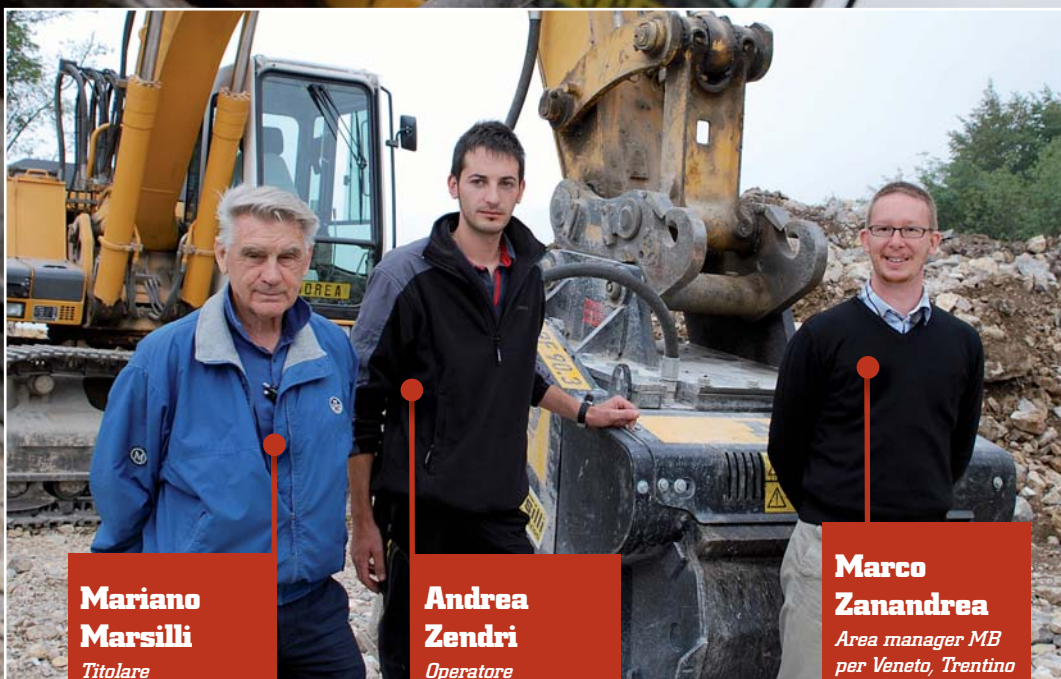
Le mascelle sono realizzate con una lega speciale, chiamata ghisa al manganese, che vanta resistenze meccaniche molto elevate. Inoltre, lavorando, questa lega aumenta la sua resistenza. L'unico tipo di usura delle mascelle è dato dall'attrito delle stesse con il materiale trattato ma il loro disegno simmetrico permette di invertire il senso di montaggio nella loro sede o la loro posizione all'interno della bocca.



PIÙ CAPIENTE E PRODUTTIVA

Modello	BF90.3 New
Peso operativo minimo escavatore	200 q.li
Capacità	0,80 m ³
Dimensioni bocca in ingresso	900 x 510 mm
Larghezza	1.350 mm
Lunghezza benna	2.150 mm
Altezza (attacco escluso)	1.450 mm
Pezzatura regolabile in uscita	20/120 mm
Peso	3.500 kg
Produzione oraria*	18/40 m ³
La gamma MB è on line	www.mbcruiser.com

* varia in base al tipo di materiale lavorato



Mariano Marsilli

*Titolare
Marsilli Impresa
Costruzioni*

Andrea Zendri

*Operatore
Marsilli Impresa
Costruzioni*

Marco Zanandrea

*Area manager MB
per Veneto, Trentino
e Romagna*

“ Prima di acquistare la benna MB - ci ha spiegato Marsilli - diverse applicazioni in cantiere ci portavano a dover conferire in discarica delle macerie (pagando), quindi ad acquistare inerti di differenti granulometrie; solamente quando i volumi di materiale da frantumare erano importanti avevamo convenienza a noleggiare un frantoio mobile. Ora, grazie a quest'attrezzatura che si trasporta facilmente e garantisce una produzione oraria superiore alle nostre aspettative, guadagniamo tempo e non solo...”

“ Non avevo mai usato una benna frantoio e sono rimasto sorpreso dalla funzionalità di quest'attrezzatura e dalla stabilità che l'escavatore mantiene in ogni fase operativa. Con poca pratica ho capito quali sono le angolazioni da tenere con l'attrezzatura per massimizzare la produttività. Ho utilizzato anche il deferizzatore opzionale, che si monta in pochi minuti, e permette a un solo operatore di selezionare e frantumare il materiale con un buon ritmo. ”

“ Lavoro per MB da due anni e nonostante il periodo economico particolare l'area di mia competenza dimostra di apprezzare sempre di più il valore aggiunto che la benna frantoio può dare nei cantieri e in diversi contesti operativi in cui l'opera di frantumazione in loco può essere risolutrice. La benna frantoio MB è in commercio da soli nove anni; questo ci permette di trovare ancora oggi nuovi clienti che apprezzano la versatilità e le economie che il nostro prodotto permette di fare. ”

Vi ricordiamo che

La benna frantoio è una attrezzatura idraulica per tecnologia ispirata al tradizionale frantoio a mascelle e funziona sfruttando l'impianto idraulico degli escavatori su cui è montata. In sintesi permette di raccogliere il prodotto da frantumare ottenuto in cantiere e di metterlo a cumulo nel cassone di

un camion o in uno scavo da colmare ottimizzando tempi e risorse senza portare materiali in discarica, risparmiando sui costi di smaltimento. La scelta tra i quattro modelli di benna frantoio proposti dalla MB è funzionale alla classe degli escavatori su cui si monta.