

Da risorsa a rifiuto: l'inquinamento. Da rifiuto a risorsa: le unità MB.



bitto iniziare a riciclare.

La gamma MB Crusher include la **benna vangiante**, ideata per la selezione del materiale naturale (fondo di fiume, residuo cava, sabbia e terra asciutta) nella fase pre e post frantumazione e in grado di abbattere fino al

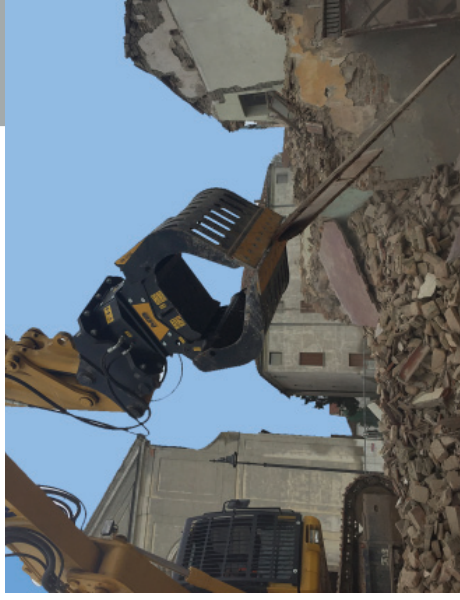
La gestione dei rifiuti: prima di parlare di smaltimento o di riciclo si deve riconoscere il fatto che i cosiddetti "rifiuti" non sono materiali di scarto, ma sono la settema risorsa, la più importante del mondo. Sono l'opportunità di soddisfare i bisogni senza chiedere nulla alla Natura.

Il riciclo quindi è molto più di un'opportunità. Oggi è sempre di più una soluzione: per le persone, per l'ambiente, per le aziende. Dal 2001 MB Crusher produce macchinari da utilizzare nelle varie fasi di riciclo: unità pratiche e innovative, che lavorano sfruttando l'impianto idraulico della macchina operatrice dove sono installate. Escavatori, mini, terne, pale, telescopici, insomma, per far lavorare le attrezzature di MB Crusher basta un semplice impianto idraulico e si può su-

60% dei tempi di frantumazione. In realtà le benne vangianti MB sono utilizzate anche in altri settori: nella pulizia delle spiagge, nel recupero di scarti ferrosi, nel lavaggio del carbone delle centrali elettriche, nel giardinaggio per la manutenzione del verde. È la loro versatilità che le distingue. E la necessità di riciclare con praticità ad averle ideate.

Disponibili in 7 i modelli, hanno cesti formati da pannelli intercambiabili in modo da consentire non solo di lavorare in loco, ma anche di cambiare la dimensione del cesto richiesto per le varie tipologie di lavorazione in poco tempo.

Altro prodotto della gamma MB Crusher è la serie di **pinze** dotate di movimento di 360° e un il sistema di aggancio



inclinato che consente maggior raggio d'azione. Sono usate per la selezione e movimentazione di materiali di qualsiasi tipo in modo affidabile, costante e in totale sicurezza. I 4 modelli di pinze MB sono così sensibili che consentono di effettuare una selezione davvero precisa dei vari materiali; la progressività con cui si possono gestire le forze di chiusura consente di movimentare materiali riciclabili come legno, metallo, separandoli da quelli destinati alla discarica e, al tempo stesso, di eseguire demolizioni controllate di murature ed edifici in zone urbane.

MB Spa
Tel +39 0445 308148
info@mbcrusher.com
www.mbcrusher.com

MB
THE CRUSHING EVOLUTION

Waste management: before discussing disposal or recycling, we need to acknowledge that so-called "waste" is in fact no rubbish but should be considered the seventh resource, the most important in the world. It need to be seen as opportunity to exploit to satisfy needs, without asking anything from Mother Nature. Although recycling is much more than an opportunity. Today it is more and more a solution: for people, for the environment, for corporates.

Since 2001 MB manufacture attachments widely used in recycling phases, they are valuable and innovative units that work by the hydraulic system of the machine that install them. Excavators, mini-excavators, backhoes and skid loaders, telehandlers, they all can work with a MB bucket, simply plug-in and begin recycling.

MB range includes the **screening bucket**: designed for the selection of natural material (pebbles, slag heap, sand and soil) in pre and post-crushing phase (reduce of 60% crushing time). Applications then proven to have a wider range: beach cleaning, in the recovery of ferrous waste, washing coal in power stations and groundskeeping. Distinguished by versatility and conceived by the need to recycle with ease. The models are 7, the baskets are made of interchangeable panels to allow on-site changes to satisfy any type of processing.

MB grapples have a 360° rotation and a tilted coupler for a greater range of movement. Used for the selection and handling of any type of material in total safety and full reliability. All 4 models are so responsive that enable really precise selection, the closing graduation allows the handling of recyclable materials such wood, metal, separating portions destined for landfill or even controlled demolitions of masonry and urban areas buildings.