



Şehrin Hanımefendisi



Haber Yiğit Nail Çiğdem

Kentsel çalışma alanları için tasarlanan kompakt ve çok yönlü MB Crusher ürün yelpazesi, tüm dünyada çeşitli projelerde kullanılıyor

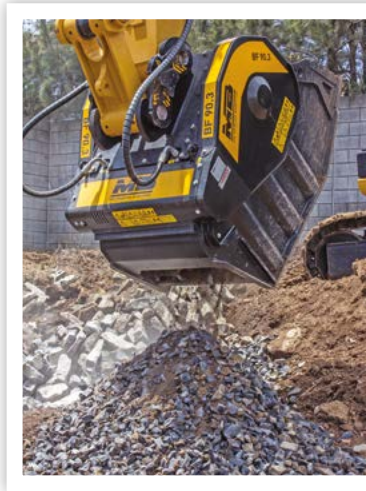
Türkiye’de kentsel dönüşüm ile beraber modern yapılara yer açmak için eski binalar yıkılıyor. Ayrıca terk edilen endüstriyel alanlar, avangart yapıları barındırıyor. Yol ağları genişliyor, parklar kuruluyor ve tarihi bina parçaları yenileniyor. Hem kenar mahallelerde hem de büyük metropollerde devam eden çok sayıda kentsel çalışma alanı bulunuyor. Lojistik, toz ve gürültü problemlerinin yaşandığı çalışma alanları için hızlı ve ekonomik çözümler gerekiyor. Ayrıca bu alanlar, çevresel açıdan çok ciddi kısıtlama ve kamyon geçişleri için sıkı kuralların geçerli olduğu yerlerden oluşuyor. Bunların yanı sıra, zaman zaman şirketler için sürdürülemez masraflara yol açan arazi doldurma maliyeti de dahil oluyor.

MB Crusher inovasyonu

MB Crusher ürünleri, günümüzde her tür kentsel çalışma alanları için bir çözüm haline geliyor. Kova kırıcılar, elekler ve taşıma kelepçeleri, materyalin işlem anında doğrudan geri dönüştürülmesini ve yol altyapıları, drenaj, hafriyat doldurma ve yeni yapılar gibi başka çalışma alanlarında yeniden kullanılmasını sağlıyor. Olası yeniden satın alım işlemleri ve doldurma malzemelerinin taşınmasında maliyeti azaltıyor ve çalışma süresini optimize ediyor.

MB kova kırıcısı

Bununla birlikte, küçük boyutlu ve kompakt MB makineleri, hareketli kırma tesislerinin önerilmediği ya da yasak olduğu küçük



kentsel çalışma alanları ve tarihi merkezlerde çalışmak için ideal atışmanlar. Ayrıca, MB kova kırıcı ile çıkma malzemelerin boyutlarını ayarlamak için farklı seçenekler de hızlıca seçilebiliyor. Müşterinin ihtiyaçlarına göre farklı boyutlarda delikleri olan MB eleğiyle malzemeler daha iyi elenebiliyor. İnert materyal daha önce atık olarak etiketlendirildiği için şirketler için ek bir kar sağlanmış oluyor.

MB Crusher dünyanın çeşitli bölgelerinde tercih ediliyor

Bugün MB Crusher ürün yelpazesi, tüm dünyada çok sayıda kentsel çalışma alanında faaliyet gösteriyor. Şirketlerin faaliyet esnasında karşılaşmak zorunda kaldıkları problemleri

çözüyor. Bu problemlerden bir tanesi de, hem personeli hem de araç ve materyallerin taşınmasını ilgilendiren güvenlik sorunları oluşturuyor. Güvenlikle ilgili etkili bir pratik örnek, küçük bir İtalyan şehrinde bulunan çalışma alanından geliyor. Bu şehirde yıkım şirketi, bir yerleşim bölgesindeki üç katlı bir binanın yıkılması için MB Crusher MB-G900 kelepçesi kullandı. Bu seçim, ürünün benzersiz özellikleri açısından kendini kanıtladı: güvenli (düşmeyi önleyen bir güvenlik valfine sahip), daha az gürültülü (sessiz blok sayesinde), bakımı kolay ve çok yönlü (kıskaçları değiştirilebilir).

MB ile hızlı yıkım

Çalışma alanlarındaki bir diğer zaruri durum ise; gürültü ve tozu azaltma ve dar alanlarda kolay taşıma gereksinimleri. Örneğin; Almanya’da MB kova kırıcılarının kullanımı, pek çok şirketin doldurma malzemelerinin imha maliyetini ortadan kaldırmasını ve şantiyede bulunan inert malzemelerinin tamamını geri dönüştürebilmesini sağlıyor. Özellikle Hesse bölgelerinde bir MB müşterisi, bir yerleşim bölgesinin merkezinde bulunan bir evi yıkmak zorunda kaldı. Tek bir makine ile (BF80.3 ekskavatör ve kova kırıcı) tüm işlem hızlıca tamamlandı ve tüm atık materyal bahçeyi düzenlemek için yeniden kullanıldı. Yine Almanya’nın Bavyera bölgesinde ise bir BF90.3 kova kırıcısı, bu küçük şehirde bulunan bir kilisenin önündeki ana meydanları düzenlemek için kullanıldı. Kova kırıcı, önceki hafriyattan kalan kaldırım taşları ve kireçtaşı kayalarını kırdı. İnert malzemesi, yeni alanın alt yapısının doldurulması için aynı çalışma alanında hemen yeniden kullanıldı.

Mecidiyeköy Metrosu'nda kullanıldı

Büyük şehirlerde de çok sayıda MB ekipmanı faaliyet gösteriyor. Örneğin Türkiye, İstanbul’da altı BF120.4 kova kırıcı ve bir MB-S14 eleme kovası Mecidiyeköy-Mahmutbey arasındaki metro hattı projesi için büyük bir çalışma alanında kullanıldı. Malzemelerin birlikte kullanımı, şirketlerin başka çalışma alanlarında yeniden kullanılmak ya da yeniden satılmak üzere günde yüzlerce tonluk malzeme üretmelerini sağladı. ■

