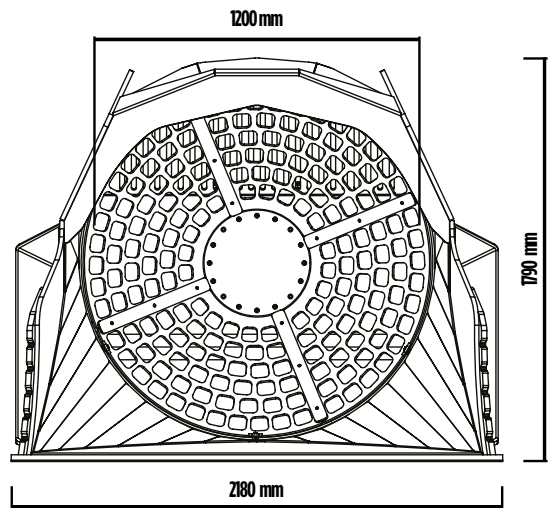
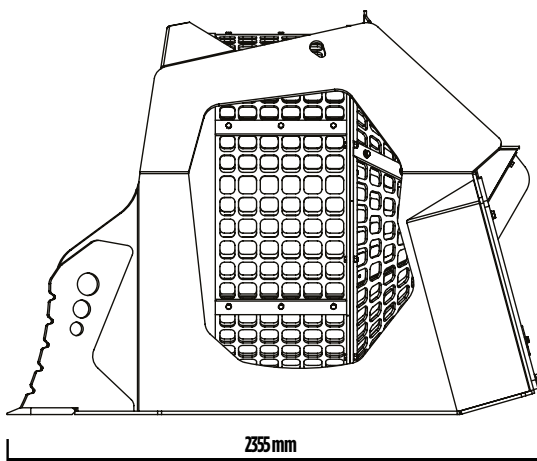
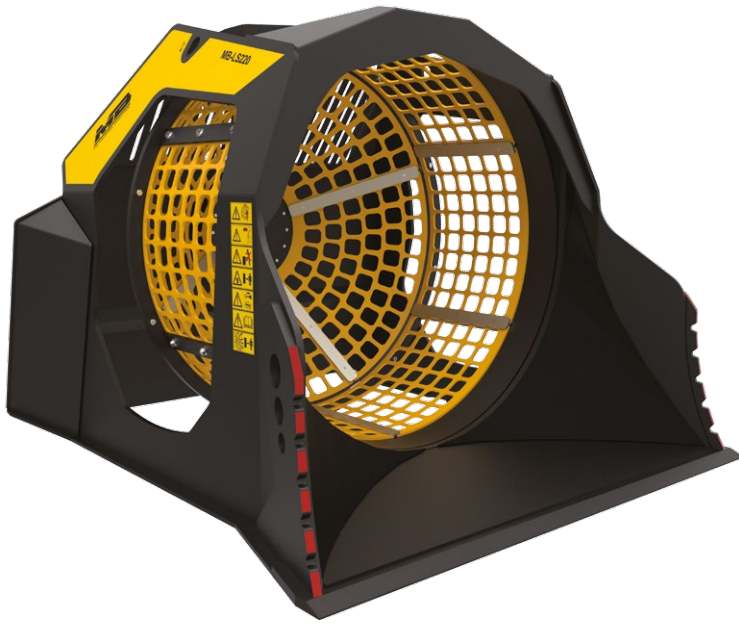
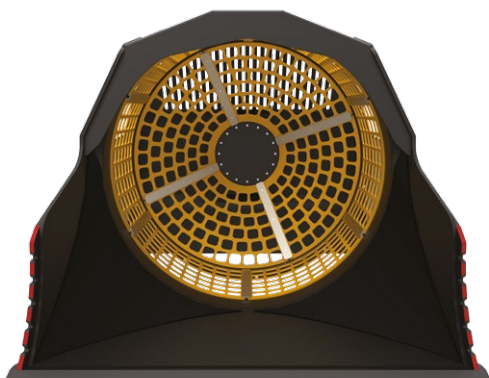
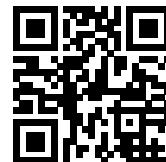


# MB-LS220





## MB-LS220

A caçamba peneira MB-LS220 é a maior da linha e é ideal para o selecionamento de material natural na pedreira, minas e canteiros de grandes dimensões. Particularmente flexível, agiliza o trabalho do material em lugares diferentes do mesmo canteiro, operando rapidamente também nas medias distancias. Permite de diminuir até 60% os tempos de britagem e de recuperar o material adequado ao tipo de trabalho desejado e de gerenciar-lho na melhor maneira.

## SELEÇÃO PRIMARIA DE:

MATERIAL DE REFUGO  
MATERIAL DE DEMOLIÇÃO  
MATERIAL DE ENCHIMENTO DE ESCAVAÇÕES  
MATERIAL DE ATERROS E TERRENOS  
ROCHOSOS  
PEDREGULHOS EM RIOS  
LIMPEZA DE PRAIAS  
LIMPEZA DE PEDRAS NATURAIS E PEDRAS


## ÁREAS DE APLICAÇÕES

RECICLAGEM  
CANTEIROS RESIDENCIAIS DE GRANDE PORTE  
CANTEIROS COMERCIAIS DE GRANDES  
DIMENSÕES  
DEMOLIÇÕES  
FUNDIÇÕES  
INDUSTRIAS  
PEDREIRAS  
MINAS

## ACESSÓRIOS

KIT DE REPOSIÇÃO  
CONTA HORAS  
GARANTIA 24 MESES

## CARACTERISTICAS TÉCNICAS

MÁQUINA OPERACIONAL	CAPACIDADE DE CARGA	PROFUNDIDADE DO CESTO	DIAMETRO GRADE	TAMANHO
 ≥ 12 ≤ 25 Ton	2,40 m <sup>3</sup>	1220 mm	1600 mm	2355 x 2180 H 1790 mm
CAPACIDADE DE ÓLEO	PRESSÃO	CONTRO-PRESSÃO DRENAGEM (bar)	PESO	GIROS
120 l/min.	220 bar	-	2,80 Ton	15/25 min/max