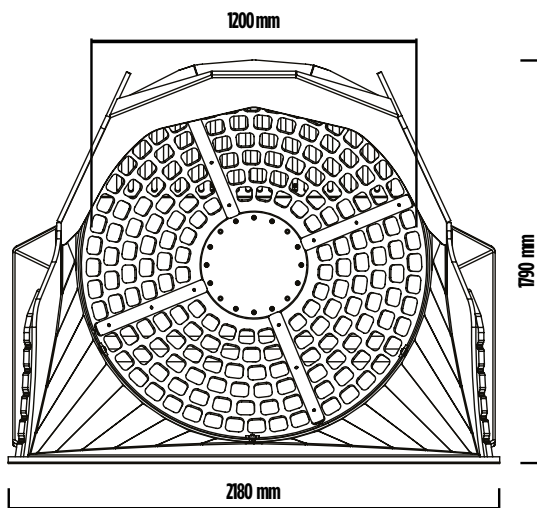
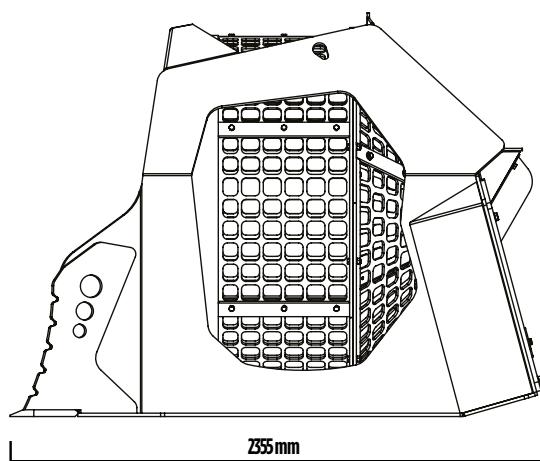
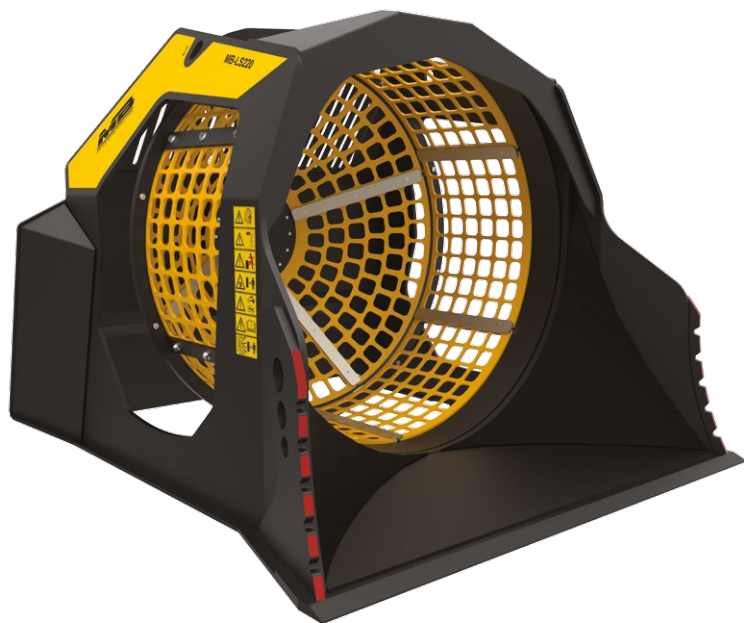
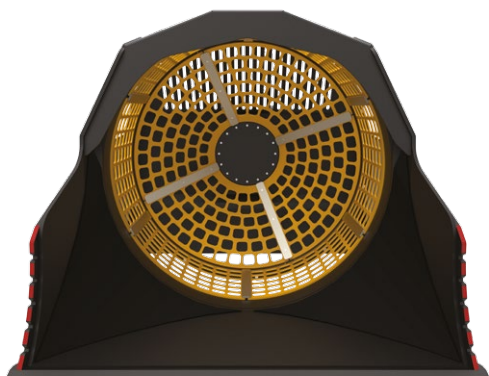
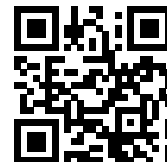


# MB-LS220





## MB-LS220

Le Godet Cribleur MB-LS220 est le plus grand de la gamme et est idéal pour la sélection de matériau naturel dans les carrières, les mines et les grands chantiers. Particulièrement flexible, il facilite le travail du matériau sur les sites en dehors du chantier, en opérant rapidement dans les moyennes distances aussi.

Il permet d'abattre jusqu'à 60 % du temps de concassage et de récupérer le matériel adapté au type de travail souhaité et de le gérer de la meilleure façon possible.

## SÉLECTION PRIMAIRE DE:

- DÉCHET INERTE
- MATÉRIAU DE DÉMOLITION
- MATÉRIAU DE REMBLAI EXCAVATION
- MATÉRIAU D'ASSAINISSEMENT DE TERRAINS CAILLOUTEUX
- CAILLOUX DANS LES COURS D'EAU
- DÉBRIS POUR LE NETTOYAGE DES PLAGES
- NETTOYAGE PIERRES NATURELLES ET CAILLOUX

## ACCESSOIRES

- KIT PIÈCES DÉTACHÉES CONSEILLÉ
- COMPTEUR
- GARANTIE 24 MOIS

## DOMAINES D'APPLICATION

- RECYCLAGE
- GRANDS CHANTIERS RÉSIDENTIELS
- GRANDS CHANTIERS COMMERCIAUX
- DÉMOLITIONS
- FONDERIE
- INDUSTRIES
- CARRIÈRES
- MINES

## CARACTÉRISTIQUES TECHNIQUES

MACHINE OPÉRATRICE	CAPACITÉ DE CHARGEMENT	PROFONDEUR PANIER	DIAMÈTRE GRILLE	DIMENSIONS
 ≥ 12 ≤ 25 Ton	2,40 m <sup>3</sup>	1220 mm	1600 mm	2355 x 2180 H 1790 mm
DÉBIT HUILE	PRESSION	CONTRE-PRESSION DRAINAGE	POIDS	TOURS/MIN.
120 l/min.	220 bar	-	2,80 Ton	15/25 min/max