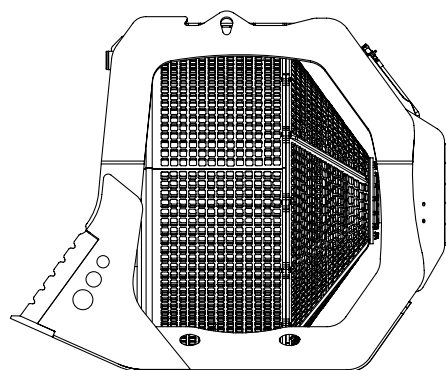
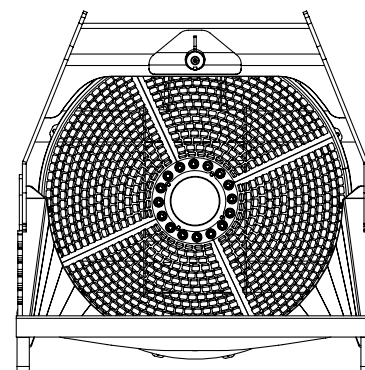


MB-S23

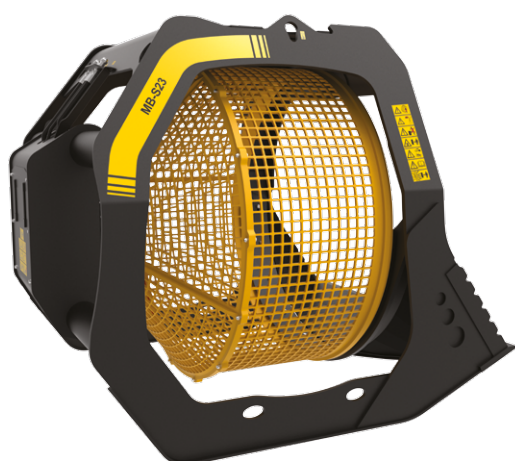


2840 mm



2350 mm

2320 mm



MB-S23

La benna vagliante MB-S23, la più grande della gamma, consente di vagliare materiali di varia natura garantendo notevoli prestazioni. È uno strumento tenace e particolarmente produttivo, adatto alle esigenze di lavorazione in cava, miniera e cantieri di grandissime dimensioni. Indispensabile in tutte le situazioni in cui sia necessaria una separazione volumetrica.

SELEZIONE PRIMARIA DI:

MATERIALE DI SCARTO
MATERIALE DA DEMOLIZIONE
MATERIALE DA RIEMPIMENTO SCAVI
MATERIALE DA BONIFICA DI TERRENI SASSOSI
CIOTTOLI NEI CORSI D'ACQUA
DETRITI PER LA PULIZIA DELLE SPIAGGE
PIETRE NATURALI E SASSI

ACCESSORI

KIT RICAMBI
ATTACCO FISSO
ATTACCO RAPIDO
CONTAORE
GARANZIA 24 MESI

AREE DI APPLICAZIONE

RICICLAGGIO
CANALIZZAZIONI
CANTIERI URBANI DI GRANDI DIMENSIONI
CAVE
MINIERE

CARATTERISTICHE TECNICHE

MACCHINA OPERATRICE	CAPACITÀ DI CARICO	PROFONDITÀ CESTO	DIAMETRO GRIGLIA	DIMENSIONI
 ≥ 35 Ton	4,30 m ³	1490 mm	2020 mm	2840 x 2320 H 2350 mm
PORTATA OLIO	PRESSIONE	CONTROPRESSIONE DRENAGGIO	PESO	GIRI/MIN.
160 l/min.	320 bar	5 bar	3,75 Ton	15/20 min/max