

ΜΗΧΑΝΗΜΑΤΑ ΕΡΓΩΝ

Αποδοτικότητα στο εργοτάξιο

Με τη χρήση του B.F120.4 της MB.Sp.A, η οποία αντιπροσωπεύεται στην ελληνική αγορά από την Αφοί Σ. Ιακωβίδη Ο.Ε., η εταιρία «Λαζαρίδης Ι. Σάββας» επιτυγχάνει μείωση των συνολικών δαπανών και τη χρησιμοποίηση αδρανών υλικών για επιτόπου θραύσεις και ανακυκλώσεις αδρανών υλικών, με διαδικασίες «εξπρές». Του ΗΛΙΑ ΑΝΤΩΝΙΑΔΗ



Η ΑΦΟΙ Σ. ΙΑΚΩΒΙΔΗ Ο.Ε., η οποία αντιπροσωπεύει στην ελληνική αγορά την παγκοσμίου φήμης εταιρία κατασκευής σπαστήρων MB Sp.A, προσφάτως διέθεσε ένα μοντέλο της MB στην εταιρία «Λαζαρίδης Ι. Σάββας» στο Σιδηρόκαστρο Σερρών. Το γεγονός αυτό συνιστά μια ακόμη δυνατή συνεργασία της Αφοί Σ. Ιακωβίδη Ο.Ε. με την ιταλική εταιρία MB Sp.A.

Με τη χρήση του μοντέλου B.F120.4, η «Λαζαρίδης Ι. Σάββας» επιτυγχάνει τη μείωση των συνολικών δαπανών και τη χρησιμοποίηση αδρανών υλικών για επιτόπου θραύσεις και ανακυκλώσεις αδρανών υλικών, με διαδικασίες «εξπρές».

Ο κουβάς-θραυστήρας είναι ένα υδραυλικό μηχάνημα, σχεδιασμένο σύμφωνα με την παραδοσιακή τεχνολογία κατασκευής σιαγώνων θραύσης. Σε αντίθεση με έναν συμβατικό σπαστήρα, ο θραυστήρας λειτουργεί με υδραυλική ενέργεια η

οποία παρέχεται από τον εκσκαφέα στον οποίο έχει εγκατασταθεί, έτσι ώστε θραυστήρας και εκσκαφέας να λειτουργούν παράλληλα και σε συνεργασία. Με τον κουβά επιτυγχάνεται συλλογή του προς συτριβή

βράχου και φόρτωσή του στα φορτηγά. Ξεχωρίζει η χρήση του θρυμματισμένου υλικού για τη διαμόρφωση της περιοχής, με αποτέλεσμα να επιταχύνονται οι εργασίες στα εργοτάξια.

ΤΟ ΠΡΟΦΙΛ ΤΗΣ ΑΦΟΙ Σ. ΙΑΚΩΒΙΔΗ Ο.Ε.

Η εταιρία Αφοί Σ. Ιακωβίδη Ο.Ε. δραστηριοποιείται στις πωλήσεις ανταλλακτικών για Caterpillar, καθώς και στις πωλήσεις μεταχειρισμένων και καινούργιων μηχανημάτων έργων κάθε είδους. Στην εταιρία θα βρείτε όλων των ειδών τα ανταλλακτικά για κάθε τύπο μηχανήματος, στις καλύτερες τιμές της αγοράς.

Διαθέτει επίσης ένα σύγχρονο και άρτια εξοπλισμένο μηχανουργείο και συνεργείο, με έμπειρο και άριστα εκπαιδευμένο προσωπικό, στο οποίο μπορεί να γίνει οποιαδήποτε

επισκευή, πάντα με τα καλύτερα υλικά και στο πιο σύντομο δυνατό χρόνο.

Η εταιρία Αφοί Σ. Ιακωβίδη Ο.Ε. έχει την τιμή να παρουσιάζει ως αποκλειστικός αντιπρόσωπος τα μηχανήματα έργων CG, SUNWARD και SANY (φορτωτές, οδοστρωτήρες, γκρέιπτερ, εκσκαφείς). Πρόκειται για υψηλής ποιότητας μηχανήματα που μπορούν να ανταποκριθούν σε κάθε είδους εργασία και συνθήκες. Αντιπροσωπεύει επίσης τα παγκοσμίας φήμης υδραυλικά σφυριά RHINO.



Το BF120.4 διακρίνεται για τη μεγάλη παραγωγικότητά του στα εργοτάξια.

Καθίσταται επίσης σαφέστατη η μείωση των συνολικών δαπανών, καθώς με το σύστημα αυτό υπάρχει δυνατότητα επαναχρησιμοποίησης των αδρανών υλικών, ενώ η δυνατότητα θραύσης διαφορετικών υλικών παρέχει τη δυνατότητα άμεσης χρήσης τους στο εργοτάξιο (πλήρωση θεμελίων, ερμωστώσεις κτλ.).

Τα πεδία εφαρμογής αυτών των εργαλείων είναι πολλαπλά. Ειδικότερα, μπορούν να χρησιμοποιηθούν με μεγάλη επιτυχία στην κατεδάφιση κτιρίων, στο γενικό κατασκευαστικό τομέα, στο χωματουργικό τομέα, στον εξορυκτικό κλάδο, σε εργασίες οδοποιίας, σε πλατομεία και ορυχεία, σε έγγειες βελτιώσεις, στην εκσκαφή αμπελιώνων και στο σπάσιμο πέτρας.

ΧΑΡΑΚΤΗΡΙΣΤΙΚΑ

Το μεγαλύτερο μοντέλο της γκάμας της MB Sp.A είναι το BF120.4. Ζυγίζει 4,9 τόνους και συνιστάται για εκσκαφείς με βάρος από 28 τόνους και άνω. Το άνοιγμα των σιαγόνων είναι 120x45 εκατοστά, ενώ η χωρητικότητα του κάδου είναι ένα κυβικό μέτρο. Το μέγεθος του θραυσμένου υλικού επιλέγεται από 20 έως και 120 χιλιοστά με μέση ωριαία παραγωγή από 25 έως 50 κυβικά



Το BF120.4 της MB S.p.A χρησιμοποιείται με μεγάλη αποδοτικότητα σε μια μεγάλη σειρά εφαρμογών στον κατασκευαστικό κλάδο.

μέτρα (εξαρτάται από το επιλεγμένο μέγεθος υλικού).

Η παραγωγικότητα του κουβάθραυστήρα είναι υψηλή, ενώ τα παράγωγα υλικά θραύσης μπορούν να ανακυκλωθούν απευθείας στο εργοτάξιο (σε συμμόρφωση και με την προβλεπόμενη νομοθεσία), με αποτελέσματα τη σημαντική μείωση του κόστους. Παράλληλα, το επίπεδο προσαρμοστικότητας είναι ιδιαίτερα υψηλό. Το μόνο που απαιτείται είναι ένας συμβατικός εκσκαφέας, ο οποίος είναι αναπόσπαστο τμήμα του βασικού εξοπλισμού κάθε μεγάλης ή μικρής εταιρίας.

Χάρη στην υψηλή τους παραγωγικότητα, οι κουβάδες-θραυστήρες μπορούν να χρησιμοποιηθούν σε μικρά και μεγάλα εργοτάξια, εξαλείφοντας τα έξοδα ενοικίασης συμβατικών θραυστήρων, καθώς και τα έξοδα μεταφοράς τους. Προσαρμόζονται στον εκσκαφέα που ενδεχομένως είναι διαθέσιμος σε ένα εργοτάξιο χωρίς να χρειάζεται κάποιος επιπρόσθετος ή εξειδικευμένος εξοπλισμός.

Τα χαρακτηριστικά που εκτιμά κανείς στα μηχανήματα αυτά είναι η χρήση τους σε πολλούς τομείς, η δυνατότητα επιτόπου θραύσης ό-



Το BF120.4 ζυγίζει 4,9 τόνους και συνιστάται για εκσκαφείς με βάρος από 28 τόνους και άνω.

ΜΗΧΑΝΗΜΑΤΑ ΕΡΓΩΝ

ΤΟ ΠΡΟΦΙΛ ΤΗΣ MB S.P.A

Η MB S.p.A., εταιρία από τη Vicenza, παγκόσμιος ηγέτης στην παραγωγή και στην πώληση κάδων εκσκαφέα, παρουσίασε με την ευκαιρία της έκθεσης Intermat στο Παρίσι (από τις 20 ως τις 25 Απριλίου 2009) το πιο πρόσφατο δημιούργημά της: ένα νέο κάδο εκσκαφέα, καρπό συνεχών επενδύσεων στην τεχνολογική έρευνα, ο οποίος γεννήθηκε χάρη στη διαρκή προσοχή που επιδεικνύει η MB προς τις ανάγκες των πολυάριθμων πελατών της. Η εταιρία αποφότισε να τον προτείνει στο κοινό στο πλαίσιο μιας από τις σημαντικότερες διεθνείς εκδηλώσεις του κατασκευαστικού τομέα, για να τονίσει τη σπουδαιότητα του γεγονότος.

Το ιστορικό μοντέλο μεταμορφώνεται για να παρασχεθεί στην αγορά ένα ακόμη πιο επαναστατικό προϊόν, χάρη στις επισταμένες έρευνες της ομάδας τεχνικών της MB. Η εταιρία δεσμεύεται να ικανοποιεί συνεχώς τις προσδοκίες των πελατών της, τους παρακολουθεί στενά, ακούει προσεκτικά τα προβλήματα που αντιμετωπίζουν καθημερινά στο εργοτάξιο και βρίσκει τις κατάλληλες λύσεις. Επιπλέον, χάρη σε αυτή τη δυνατή σχέση διάρκειας και εμπιστοσύνης, η MB καταφέρνει να κατασκευάσει κάδους που να παρέχουν αξιόπιστη υποστήριξη στους πελάτες της εταιρίας. Με τον τρόπο αυτό απέδειξε για ακόμη μια φορά ότι όταν τίθενται στην υπηρε-

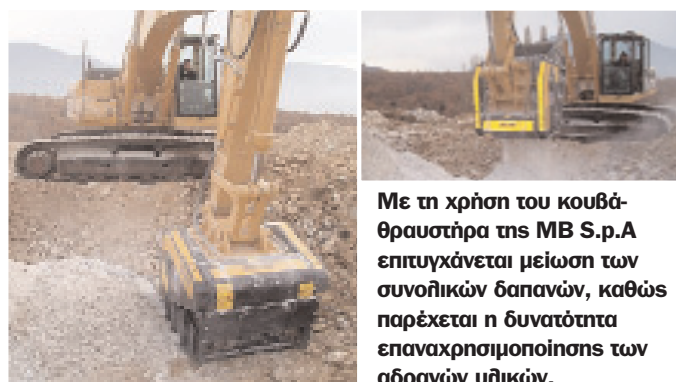
σία των πελατών οι επενδύσεις στην έρευνα και την τεχνολογία, καθίσταται δυνατή η επίτευξη των μέγιστων επιπέδων ποιότητας και ικανοποίησης.

Παρότι η παγκόσμια κρίση χτυπά όλους τους τομείς, η MB επιβεβαιώνει τις επιτυχίες της και εξακολουθεί να επενδύει στην έρευνα και στην ανάπτυξη, έχοντας ως στόχο την κάθετη εξειδίκευση στην παραγωγή ενός μοναδικού προϊόντος που της επιτρέπει να προσφέρει κάδους εκσκαφέα υψηλής ποιότητας και άριστων επιδόσεων. Επιπλέον, η παρουσία της εταιρίας στις σημαντικότερες εγχώριες και διεθνείς εκθέσεις της έχει επιτρέψει να εγκαταστήσει και να ενισχύσει μια σχέση εμπιστοσύνης με τους πελάτες της, στους οποίους δίνει ανέκαθεν ιδιαίτερη προσοχή. Σημειωτέον ότι η MB S.p.A συμμετείχε με μεγάλη επιτυχία στην 5η διεθνή έκθεση "METEC2009 - Μηχανήματα Έργων".

Η MB S.p.A. γεννήθηκε στο Breganze το 2001. Σήμερα εξάγει τα προϊόντα της σε περισσότερες από 100 χώρες και χαίρει εκτίμησης για τον καινοτόμο χαρακτήρα και την τεχνολογία των προϊόντων της, καθώς και για το επίπεδο των υπηρεσιών της. Η ικανότητά της να τοποθετείται στην αγορά και η εξυπηρέτηση που παρέχει στους πολυάριθμους πελάτες της έχουν συμβάλει ώστε να γίνει γνωστό το σήμα της MB σε όλο τον κόσμο.

που έχει πρόσβαση ο εκσκαφέας, το αμελητέο κόστος μεταφοράς (καθώς μεταφέρονται όπως οι κλασι-

κοί κουβάδες) και η ελαχιστοποίηση των εξόδων απόθεσης των υλικών των κατεδαφίσεων. **ΕΘ**



Με τη χρήση του κουβάθραυστήρα της MB S.p.A επιτυγχάνεται μείωση των συνολικών δαπανών, καθώς παρέχεται η δυνατότητα επαναχρησιμοποίησης των αδρανών υλικών.