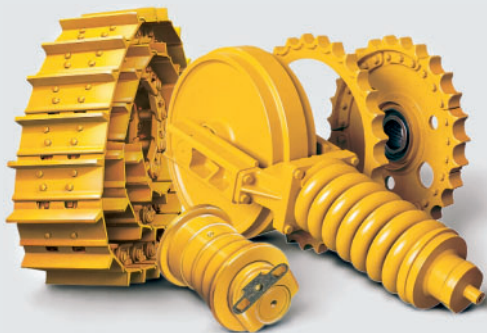


■ BERCO DEUTSCHLAND

50 Jahre Kettenlaufwerke und -komponenten

Als 1960 die TEG, die Traktor Ersatzteil Gesellschaft, in Ennepetal gegründet wurde, lag ihr Schwerpunkt auf dem Ersatzteilgeschäft für Kettenlaufwerke und deren Komponenten. Einige Jahre später konnte sich die TEG zusätzlich einen festen Platz als Erstausrüster, insbesondere für Orenstein & Koppel sichern. Ende der siebziger Jahre übernahm die Hoesch AG die TEG, zeitgleich engagierte sich Hoesch beim italienischen Hersteller von Kettenlaufwerken Berco S.p.A., und öffnete den Italienern über TEG den Zugang zu internationalen Märkten. Heute beschäftigt die Berco-Gruppe als Teil des Thyssen-Krupp-Konzerns zusammen mit der TEG, die 1998 in Berco Deutschland umbenannt wurde, weltweit 3.500 Mitarbeiter und erwirtschaftete in ihrem besten Jahr 2008 rund 600 Millionen Euro Umsatz.

Während die Entwicklung und Fertigung der Komponenten ausschließlich in Italien stattfindet, werden von Ennepetal aus die Märkte in den deutschsprachigen Ländern, in Osteuropa und Skandinavien beliefert. Zu den OEM-Kunden zählen alle namhaften Baumaschinenhersteller. Zum anderen wird der traditionelle Ersatzteilmarkt mit öl- oder fettgeschmierten und abgedichteten Ketten, Bodenplatten, Lauf- und Tragerollen bis hin zu Leitradeinheiten und Antriebsrädern bedient.



Langläufer: Berco verfügt über das gesamte Produktspektrum von Laufwerkskomponenten in Erstausrüster-Qualität.

■ MECCANICA BREGANZESE

Italienische Abbruchtechnik mit deutscher Filiale



Marktnähe: Von Rangendingen aus organisiert Michael Sancarolo den MB-Deutschlandvertrieb.

Der italienische Anbaugerätehersteller MB S.p.A. aus Breganze, nördlich von Vicenza in Venetien, hat sich auf die Herstellung von Backenbrecherlöffeln für Hydraulikbagger spezialisiert. Mit den anspruchsvollen Qualitätsprodukten „made in Italy“ werden jährlich etwa 20 Millionen Euro Umsatz erwirtschaftet.

Seit Jahren werden die Löffel auch auf dem deutschen Markt über Händler erfolgreich vertrieben, im vorigen Jahr hat MB S.p.A. nun in Rangendingen bei Tübingen eine eigene Niederlassung eröffnet, wo neben einem umfassenden Lager auch Vorführmodelle der verschiedenen Backenbrecher bereit stehen, an denen die Funktionsweise dieser speziellen Abbruchwerkzeuge demonstriert wird. Für den Leiter der Deutschlandfiliale Michael Sancarolo ist die Unternehmenserweiterung nur der erste Schritt, die Serviceleistungen und Produktpräsentationen näher an die Kunden zu bringen. Eine weitere Auslandsfiliale ist in Frankreich geplant.



Die Revolution: Der weltweit erste Minigrader
Schnell, wendig, kraftvoll, hydraulisch ausfahbar für größte Genauigkeit



Herbert Schwalbe GmbH
Hohl am Rain 3
38579 Walle 600
Tel. 05252-0076-0

www.Schwalbe-Exaktplaner.de

Made in Germany

