



Las cucharas trituradoras están siendo utilizadas en la construcción del Soccer City Stadium de Johannesburgo

MB enciende las luces del Mundial

En el próximo mundial de fútbol que tendrá lugar en Sudáfrica en el 2010, Italia será uno de los protagonistas más aplaudidos. De hecho, la empresa que ha suministrado las máquinas para la construcción del nuevo estadio de Johannesburgo es vicentina. Las cucharas trituradoras de MB están siendo utilizadas actualmente en las obras del Soccer City Stadium, el estadio que el 11 de julio de 2010 acogerá las fuertes emociones de la final del mundial de fútbol.



La cuchara trituradora trata los desperdicios de materiales inertes.

El director General de MB, Guido Azzolin, reconoce que "cuando, junto a nuestro distribuidor de Sudáfrica, High Power Equipment Africa, conseguimos suministrar las cucharas trituradoras para la construcción del estadio donde se desarrollará la ceremonia de apertura y cierre del Mundial 2010 hemos sentido una gran satisfacción. Una sorpresa que ha provocado que nos sintamos orgullosos de nuestros productos y de poder llevar un poco de 'italianidad' a este gran evento mundial".

El encuentro con los distribuidores sudafricanos se remonta a muchos años atrás, cuando la empresa vicentina decidió superar las fronteras nacionales para lanzarse en una aventura todavía más ambiciosa: conquistar los mercados de ultramar y dar a conocer su cuchara trituradora a todos los posibles compradores. Es por ello que el responsable comercial de la empresa no dudó ni siquiera por un instante en viajar a Sudáfrica apenas recibió un contacto del distribuidor. Fue necesario poco tiempo para convencer al cliente de la calidad y del valor añadido del producto 'made in Italy' y para instaurar una relación de colaboración que, hasta hoy, se demuestra sólida y fructífera.

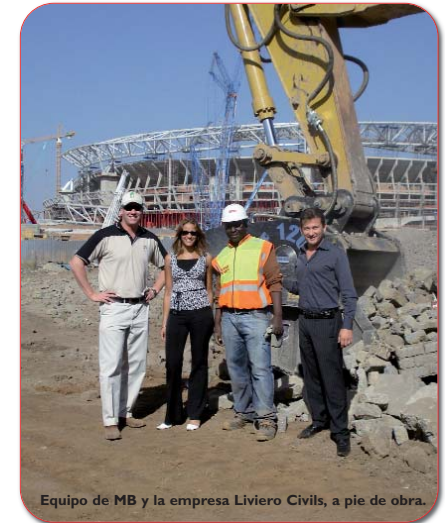
Después de la primera, se subsiguieron muchas otras visitas que dieron a MB la posibilidad de exportar al país sudafricano una gran cantidad de máquinas. Además, el año pasado, siempre junto al distribuidor, MB participó en una de las ferias más importantes del sector en Sudáfrica, obteniendo un éxito abrumador: los visitantes fueron numerosos como numerosas fueron las ventas, que superaron las expectativas más optimistas.

La presencia de las cucharas MB en Sudáfrica ha permitido a la empresa entrar en contacto con los clientes de otros países africanos, que han reconocido de inmediato las enormes ventajas que ofrece el producto y sus cuantiosas aplicaciones, que otorgan a quienes le tienen una elevada competitividad en el mercado.

Todo nace cuando, después de numerosas visitas a las grandes obras de Johannesburgo, la empresa ha descubierto que el gran conglomerado en construcciones para el mundial estaba produciendo muchos desperdicios de materiales inertes; de aquí, la idea de proponer la cuchara trituradora, idea acogida por la dirección de los trabajos con gran interés, más allá de cualquier expectativa.

Flexibilidad de uso

"Y es con orgullo" añade Azzolin "que hoy podemos decir y demostrar que los italianos tienen tanto por dar al mundo, también y sobre todo en estos grandes eventos". De hecho, im-



Equipo de MB y la empresa Liviero Civis, a pie de obra.

portantes inversiones en investigación han permitido a la empresa vicentina, líder mundial del sector, producir cucharas tecnológicamente avanzadas, convirtiéndolas en un instrumento de trabajo indispensable y de prestaciones inigualables. Y por este motivo los productos MB han sido elegidos por la Liviero Civis para la realización del estadio más grande de Sudáfrica que tendrá una capacidad de casi 100.000 personas. Un proyecto que demuestra la gran flexibilidad de uso de las cucharas MB que, en pocos años, se han convertido en protagonistas de este mercado. Esto no es más que una confirmación de la internacionalización de la empresa que, desde hace muchos años, es líder indiscutible en la producción de cucharas trituradoras a nivel internacional.

El director General Guido Azzolin concluye: "En un período de crisis de la economía global como este, nuestras máquinas en Johannesburgo demuestran que las empresas que invierten en investigación y tecnología y que proponen productos a la vanguardia tienen espacio en el mercado y pueden obtener puestos de relieve incluso en sectores elitistas como aquellos de las grandes construcciones".

El know-how de MB se dirige hacia la producción especializada de cucharas trituradoras, máquinas a la vanguardia pensadas para satisfacer las exigencias del cliente en términos de calidad y eficacia del trabajo. MB ha ideado una solución competitiva y económicamente ventajosa, lo cual se confirma hoy el empleo de las cucharas trituradoras MB para el proyecto de construcción del Soccer City Stadium de Johannesburgo.