



**HJÄLPREDA.** Datorn kan programmeras och hålla reda på fem maskiner med vardera nio redskap. Det är bara att flytta från den ena maskinen till den andra. Max 30 minuter tar det enligt återförsäljaren.



**DISPLAY.** Abelcos grävsystem har en monitor för alla inställningar och en display som visar föraren hur redskapets ska röras för att följa programmerad rörelse.



Den nya krosskopan BF 90.3 rymmer 0,8 kubikmeter och väger 3 500 kilo tom.

## Kompakt MB-skopa

**DEN ITALIENSKA** maskintillverkaren MB har vidareutvecklat sina krosskopor och en ny version, som heter BF 90.3 ska enligt uppgift vara kompaktare i sina mått, hållbarare och mer lättanvänd för föraren och allt detta samtidigt som kapaciteten ökar.

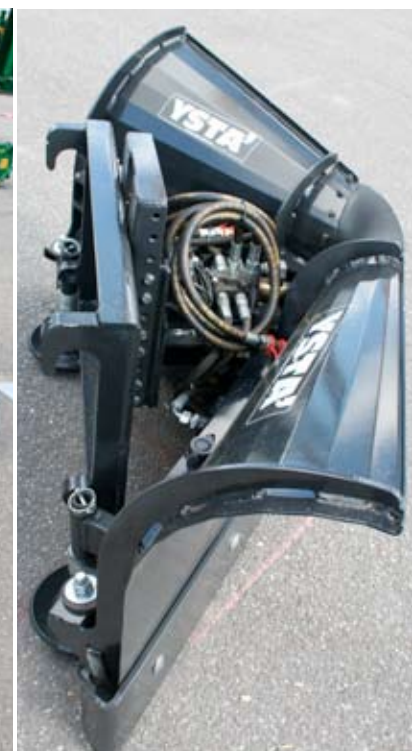


## Rundare skopa

**FÖRETAGET MTT** har en ny siktskopa som heter Remu SBF 1300. Den har en ny form av sorteringsvalsar i skopan med rundare form.



**SOPPBORSTE MED VATTENTANK.** Ysta Maskiner har tagit fram en komplett sopborste med vattentank och hydrauliskt driven sidoborste för priset 52 000 kronor. Den är 1,5 meter bred och klarar sig med 1 dubbelverkande uttag på traktorn.



**VIKPLÖG.** Ysta Maskiners nya vikplog för de minsta kompaktraktorer har A-ram och finns i 1,7 och 2,1 meters bredd. Den behöver endast ett dubbelverkande hydrauluttag. Priset för den minsta är 25 000 kronor.



## Sopborste att sätta på traktorn

**YSTA MASKINER** i Ystad visade ett par nya produkter på MaskinExpo för mindre traktorer med frontlastare alternativt kompaklastare. Det var en sopborste som kan köras för sig själv eller tillsammans med vattentank och/eller sidoborste.

### SÅ FUNKAR DET.

Fredrik Liberg på Ysta Maskiner visar hur flytläget fungerar på sopborsten. Eftersom det ledar sig i höjled överförs aldrig någon vikt från traktor till borste. Det skonar borste och stödhjul.



**TELESKOPLASTARE.** Haulotte är en helt ny teleskoplastare på den svenska marknaden. Den här heter HTL 4017 och har en fyrcylindrig Deutzmotor på 75 kW (101 hk). Transmissionen är hydrostatisk och maximal lyfthöjd 16,7 meter. Lastkapaciteten är 4 000 kilo och räckvidden 12,85 meter.

# Komplett grävsystem i väska för 40 000

**D**en svenska entreprenadgeneralagenten Abelco utvecklar nu sitt maskinprogram med än fler kinesiska produkter. Det räcker inte länge med själva maskinerna utan nu kommer tillbehör i form av laser och grävsystem. Taktiken är som med själva maskinerna, ett betydligt lägre pris än motsvarande

produkter tillverkade i väst.

Som exempel kostar en komplett laser med givar epå skopan och display i hytten till en hjulastare cirka 11 000 kronor.

För lika mycket får man en laser och en digital mätsticka för att ta ut höjder.

Än intressantare är kanske ett komplett grävsystem med tre sol-

cellsladdade sensorer, display och instrument för 40 000 kronor.

– Många entreprenörer köper grävsystem till större maskiner men tycker det blir för dyrt till kompakmaskiner. Med vår utrustning blir det intressant även för minigrävare, säger Mikael Andersson, vd och ägare till Abelco.

## Bra sikt uppåt i hytten



Inredningen i hytten på Haulotte HTL 4017 är mycket trevlig och alla reglage har en bra placering.