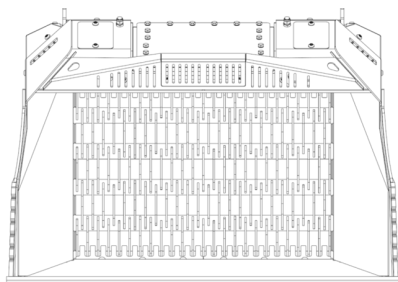
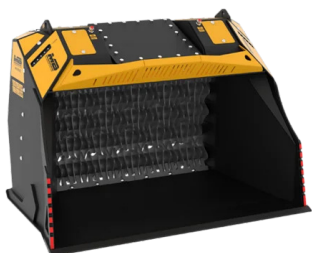
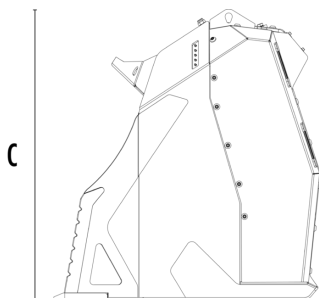


CSILLAGROSTA KANÁL

MB-HDS523



A



B



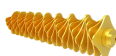






MŰSZAKI JELLEMZŐK



Ajánlott Kotrógép	tonna	30 - 45
Súly	tonna	3,35
Terhelhetőség	m ³	2,00
Nyomás	bar	250 - 300
Olaj áramlási sebesség*	l/perc	230 - 250
A dimenzió	mm	2330
B dimenzió	mm	1500
C dimenzió	mm	1620

* A minimális hidraulikus áramlási sebességet a szükséges üzemi nyomással együtt kell elérni.

TÁRCSA KÉSZLET

	BEÁLLÍTÁS*	FELDOLGOZÁS TÍPUSA
 RQ8 Rosta tárcsa	8 mm	Nedves/száraz talaj rostálására Talaj levegőztetés
 RQ20 Rosta tárcsa	20 mm	Nedves/száraz talaj rostálására Talaj levegőztetés
 RQ50 Rosta tárcsa	50 mm	Nedves/száraz talaj rostálására Talaj levegőztetés
 RM mixer tárcsa		Talaj levegőztetés Komposzt levegőztetés Szén aprítás Üveg őrlés Gipszkarton térfogat csökkentés
 RE8 Finom rosta tárcsa	8.5 mm	Nedves/száraz talaj rostálására
 RE16 Finom rosta tárcsa	16 mm	Nedves/száraz talaj rostálására
 RC komposztáló tárcsa	36.5 mm	Lombozat és kisebb ágak aprítása Komposztálás

* Rotor zárt helyzetben.

VÁLASZTHATÓ TARTOZÉKOK

RQ8 Rosta tárcsa	RQ20 Rosta tárcsa
RQ50 Rosta tárcsa	RM mixer tárcsa
RE8 Finom rosta tárcsa	RE16 Finom rosta tárcsa
RC komposztáló tárcsa	Tárcsaház
24 hónap Garancia	

ALKALMAZÁSI TERÜLETEK



Kőbányák



Bányászat



Mélyépítés



Inert
újrahasznosítás



Ásatások és
földmunkák



Öntödék



A zöld és
mezőgazdasági
területek
fenntartása