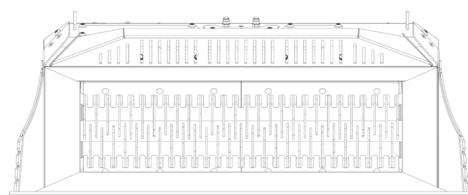
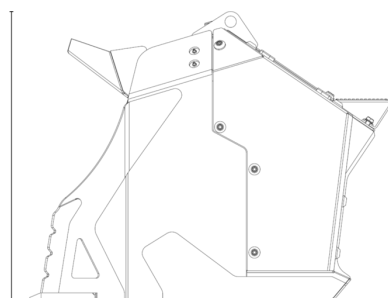


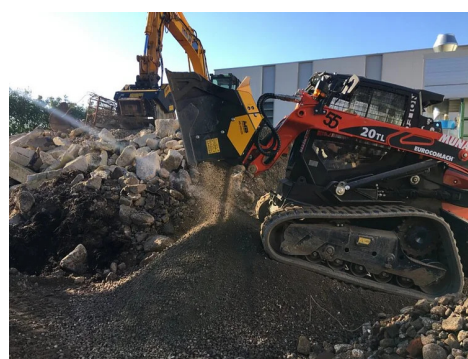
CSILLAGROSTA KANÁL MB-HDS220






A



B




MŰSZAKI JELLEMZŐK

 Ajánlott Kotrógépj	tonna	-
 Ajánlott Kotrórakodó/Rakodó*	tonna	7 - 11
 Ajánlott Csúszókormányzású rakodógép*	tonna	4,5 - 10
Súly	tonna	1
Terhelhetőség	m ³	0,60
Nyomás	bar	230 - 280
Olaj áramlási sebesség**	l/perc	90 - 150
A dimenzió	mm	2220
B dimenzió	mm	1060
C dimenzió	mm	890

* Lásd a rakodásra és billenésre vonatkozó jogszabályi előírásokat UNI ISO 14397 - 1:2008.

** A minimális hidraulikus áramlási sebességet a szükséges üzemi nyomással együtt kell elérni.

TÁRCSA KÉSZLET

	BEÁLLÍTÁS*	FELDOLGOZÁS TÍPUSA
 RQ8 Rosta tárcsa	8 mm	Nedves/száraz talaj rostálására Talaj levegőztetés
 RQ20 Rosta tárcsa	20 mm	Nedves/száraz talaj rostálására Talaj levegőztetés
 RM mixer tárcsa		Talaj levegőztetés Komposzt levegőztetés Szén aprítás Üveg őrlés Gipszkarton térfogat csökkentés

* Rotor zárt helyzetben.

VÁLASZTHATÓ TARTOZÉKOK

RQ8 Rosta tárcsa	RQ20 Rosta tárcsa
RM mixer tárcsa	Tárcsaház
24 hónap Garancia	

ALKALMAZÁSI TERÜLETEK



Útmunkák



Alagútak



Zárt Környezetek



Mélyépítés



Inert
újrahasznosítás



Ásatások és
földmunkák



Városi
építkezések



Öntödék



A zöld és
mezőgazdasági
területek
fenntartása