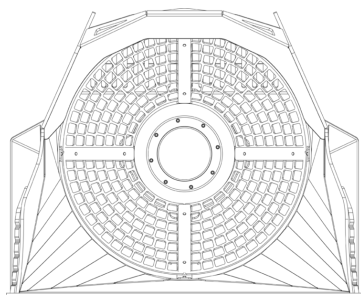
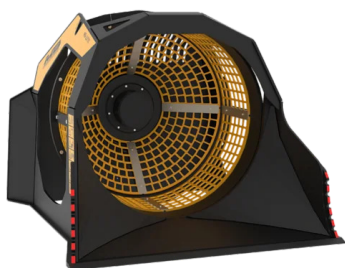
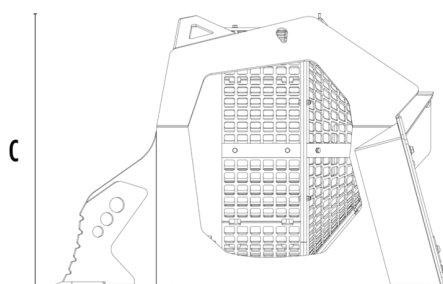


ŁYŻKA PRZESIEWAJĄCA MB-LS170 S2



A





B

C



SPECYFIKACJA TECHNICZNA

	Zalecana koparka	ton	-
	Zalecana koparko - ładowarka	ton	8 - 15
	Zalecana ładowarka*	ton	8 - 15
	Waga	ton	1,45
	Ładowność	m ³	1,10
	Ciśnienie	bar	160 - 200
	Ciśnienie na powrocie	bar	< 20
	Przepływ oleju**	l/min	80 - 100
	Średnica kosza	mm	1200
	Głębokość kosza	mm	900
	Wymiar A	mm	1670
	Wymiar B	mm	1930
	Wymiar C	mm	1360

*

** Wartość minimalnego przepływu hydraulicznego musi być osiągnięta w połączeniu z wymaganym ciśnieniem roboczym.

AKCESORIA OPCJONALNE

Licznik godzin

Gwarancja 24 miesiące

OBSZARY ZASTOSOWANIA



Roboty drogow



Kamieniołomy



Kopalnie



Tunele



Obszary zamkr



Recykling odpa



Miejskie place



Utrzymanie ter