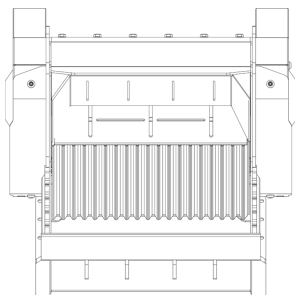
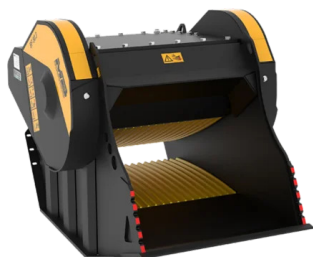
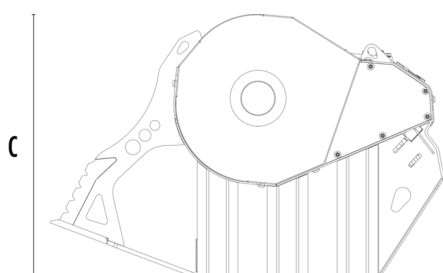


ŁYŻKA KRUSZĄCA BF80.3 S4



A



B

C

SPECYFIKACJA TECHNICZNA



| | | |
|-----------------------|----------------|-----------|
| Zalecana koparka | ton | 18,5 - 29 |
| Waga | ton | 3 |
| Ładowość | m ³ | 0,70 |
| Ciśnienie | bar | 220 - 280 |
| Ciśnienie na powrocie | bar | < 10 |
| Przepływ oleju* | l/min | 150 - 220 |
| Szerokość otwarcia | mm | 880 |
| Wysokość otwarcia | mm | 510 |
| Wymiar A | mm | 1330 |
| Wymiar B | mm | 1970 |
| Wymiar C | mm | 1325 |

* Wartość minimalnego przepływu hydraulicznego musi być osiągnięta w połączeniu z wymaganym ciśnieniem roboczym.

AKCESORIA OPCJONALNE

| | |
|-----------------------|-----------------------|
| Ogranicznik zapylenia | Licznik godzin |
| Separator żelaza 24 V | Gwarancja 24 miesiące |

OBSZARY ZASTOSOWANIA

