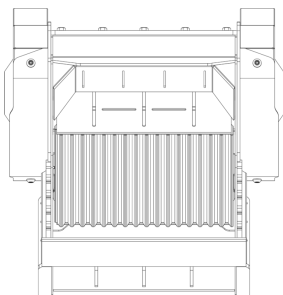
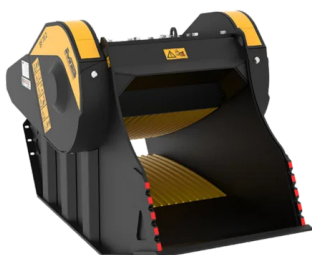
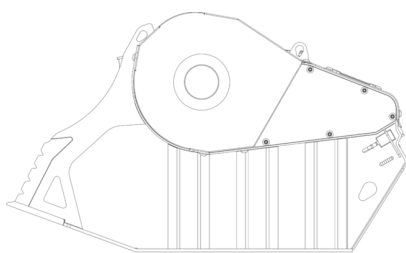


ŁYŻKA KRUSZĄCA BF70.2 S4



A



B

SPECYFIKACJA TECHNICZNA



Zalecana koparka	ton	16 - 25
Waga	ton	2,3
Ładowność	m ³	0,65
Ciśnienie	bar	220 - 280
Ciśnienie na powrocie	bar	< 10
Przepływ oleju*	l/min	150 - 220
Szerokość otwarcia	mm	750
Wysokość otwarcia	mm	510
Wymiar A	mm	1150
Wymiar B	mm	2000
Wymiar C	mm	1200

* Wartość minimalnego przepływu hydraulicznego musi być osiągnięta w połączeniu z wymaganym ciśnieniem roboczym.

AKCESORIA OPCJONALNE

Ogranicznik zapylenia	Licznik godzin
Separator żelaza 24 V	Gwarancja 24 miesiące

OBSZARY ZASTOSOWANIA

Wyburzenia	Roboty drogow	Tunele	Obszary zamkr	Rurociągi i kan
Recykling odpa	Miejskie place	Odlewnie	Utrzymanie ter	

