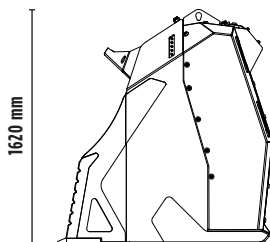
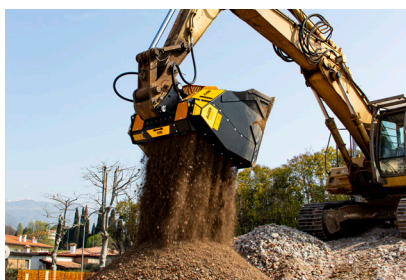


2330 mm




1620 mm

1500 mm



## CARATTERISTICHE TECNICHE

|   |                        |                |           |
|---|------------------------|----------------|-----------|
|  | Escavatore consigliato | ton            | 30 - 45   |
|   | Peso                   | ton            | 3,35      |
|   | Capacità di carico     | m <sup>3</sup> | 2,00      |
|   | Pressione              | bar            | 250 - 300 |
|   | Portata d'olio*        | l/min          | 230 - 250 |

\* Il valore della portata idraulica minima deve essere raggiunto in concomitanza con la pressione di esercizio richiesta.

## KIT ROTORI

| KIT  | REGOLAZIONE* | TIPO DI LAVORAZIONE   |
|--|--------------|---|
|  Kit Vagliatura RQ8/RQ20/RQ50   | 8/20/50 mm   | Vagliatura terra umida/asciutta<br>Aerazione terreno  |
|  Kit Miscelatore RM             | -            | Aerazione terreno<br>Aerazione compostaggio<br>Riduzione carbone vegetale<br>Riduzione vetro<br>Riduzione cartongesso |
|  Kit Vagliatura Fine RE8/RE16 | 8/16 mm      | Vagliatura terra umida/asciutta   |
|  Kit Compostaggio RC          | 36,5 mm      | Sminuzzamento di fogliame e ramaglie di piccole dimensioni<br>Compostaggio  |

\* Rotore in posizione di chiusura.

## ACCESSORI OPZIONALI

|                              |                     |
|------------------------------|---------------------|
| Kit Vagliatura RQ8/RQ20/RQ50 | Kit Miscelatore RM  |
| Kit Vagliatura Fine RE8/RE16 | Kit Compostaggio RC |
| Contenitore Porta Rotori     | Garanzia 24 mesi    |

## AREE DI APPLICAZIONE



CAVE



MINIERE



CANALIZZAZIONI



RICICLAGGIO  
INERTI



SCAVI E  
SBANCAMENTI



FONDERIE



MANUTENZIONE AREE  
VERDI E AGRICOLE