

MB France : des godets concasseurs à succès

Le concept du godet concasseur est de pouvoir gérer le matériau dans le godet de la pelle. Ainsi, en une seule fois et par le biais du seul conducteur de la pelle, le godet recueille, broie et déverse directement dans des camions ou dans la fosse à remplir. Cela accélère les opérations de chantier et permet de faire l'économie –par exemple pour le traitement de matériel inerte– de son transport à la décharge ou de la location d'un concasseur mobile.

Le godet concasseur fonctionne en exploitant la puissance hydraulique de l'excavateur. La technique de concassage s'inspire de la technologie des concasseurs à mâchoires. Elle opère sur tout type de matériau. La pelle sur laquelle est monté le godet reste polyvalente en changeant rapidement les outils (dent de BRH, godet d'excavation) au moyen d'une attache rapide.

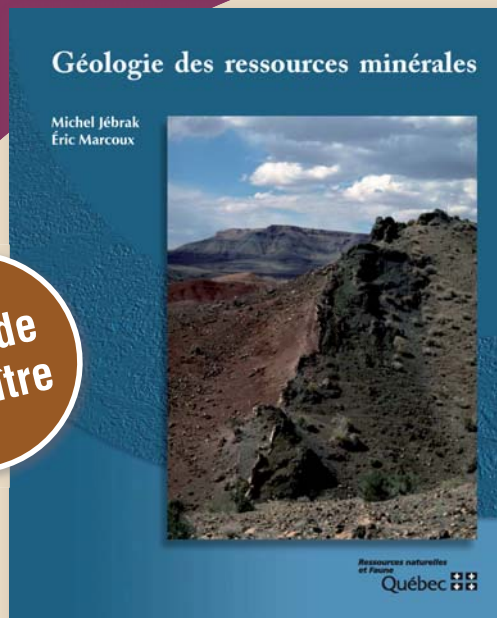
Les applications des godets concasseurs MB sont les démolitions, le bâtiment en général, le secteur des mouvements au sol, l'excavation, les travaux routiers, l'assainissement environnemental et le broyage des vignes, le concassage de matériaux de carrières.

MB propose quatre modèles : le BF 60.1 est approprié aux excavateurs de 8 à 14 tonnes avec un calibrage en sortie qui peut être réglé entre 20 et 100 mm pour une production horaire moyenne entre 9,1 et 19,8 m³. Le BF 70.2 est, lui, dédié aux excavateurs de 14 à 20 t ; le calibrage peut être réglé entre 20 et 120 mm pour une production entre 12 et 30 m³ ; le BF 90.3, pour pelles de 20 à 28 t se règle entre 20 et 120 mm pour une production entre 18 et 40 m³ ; le BF 120.4, pour pelles de plus de 28 tonnes se règle entre 20 et 120 mm, pour une production entre 25 et 50 m³. Ces concasseurs, dont l'équilibre a été retravaillé en abaissant le barycentre, peuvent être complétés d'un kit électro-aimant. Ce séparateur magnétique sépare les matériaux ferreux des autres matériaux concassés à la reprise du godet. Il s'alimente sur la pelle sans avoir besoin de réaménager son installation électrique.

Les godets concasseurs MB,
une solution encore plus adaptée en temps de crise



L'élément clé pour la formation des géologues



vient de
paraître

ISBN 978-2-551-23737-1

La Métallogénie, science des gîtes minéraux, est née en France au début du XX^e siècle. Les pays francophones contribuent aujourd'hui significativement à la production de très nombreuses substances. Écrit par deux spécialistes du domaine, *Géologie des ressources minérales* offre une synthèse actualisée des connaissances, orientée vers leur utilisation pratique en exploration. Pour chaque environnement, on trouvera des données sur la géologie, les types de gisements, leur économie, leur genèse et les techniques de prospection.

32 € TTC

**668 pages - 290 figures - 70 tableaux
32 planches couleurs - bibliographie
index minéralogique - glossaire**

trouvez le bon de commande
sur www.lasim.org

société de l'industrie minérale

