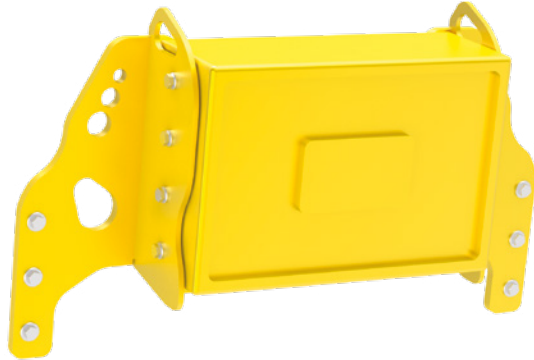


SEPARADOR DE METAIS



CARACTERÍSTICAS TÉCNICAS

- POTÊNCIA DE MAGNETISMO (W): 900
- DIMENSÕES (MM): 600 X 400 X200
- DISTÂNCIA DO FUNCIONAMENTO EFETIVO (MM) : 150 APROX.
- PESO SEM SUPORTE (KG) : 220

COMPOSIÇÃO DO KIT SEPARADOR DE METAIS

- ELETROÍMÃ
- SUPORTE ÍMÃ
- KIT ELÉTRICO DE INSTALAÇÃO

APLICÁVEL NOS MODELOS



MODELO	BF60.1	BF70.2	BF80.3	BF90.3	BF120.4	BF135.8
PESO SUPORTE	60 Kg	70 Kg	75 Kg	75 Kg	110 Kg	120 Kg

OBSERVAÇÕES

É fundamental que a tensão de alimentação não seja inferior a 24V, com um alternador de potência mínima igual a 40 A.