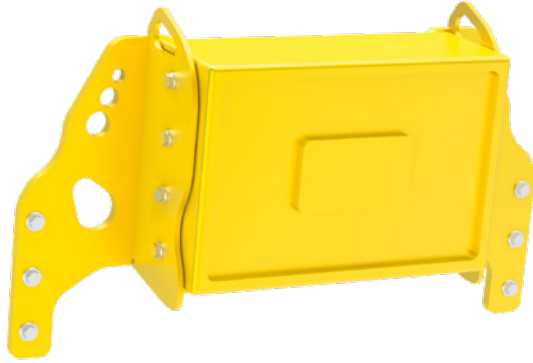


SEPARATOR ŻELAZA



DANE TECHNICZNE

- MOC MAGNESU (W): 900
- ROZMIAR (MM): 600X400X200
- EFEKTYWNA ODLEGŁOŚĆ DZIAŁANIA (MM) : OK. 150
- CIĘŻAR BEZ MOCOWANIA (KG) : 220

W SKŁAD ZESTAWU SEPARATORA ŻELAZA WCHODZĄ

- ELEKTROMAGNES
- MOCOWANIE MAGNESU
- ELEKTRONICZNY ZESTAW DO INSTALACJI

DOTYCZY MODELI



MODEL	BF60.1	BF70.2	BF80.3	BF90.3	BF120.4	BF135.8
CIĘŻAR MOCOWANIA	60 Kg	70 Kg	75 Kg	75 Kg	110 Kg	120 Kg

UWAGI

Ważne, aby napięcie zasilania nie było niższe niż 24V, z alternatorem o mocy minimalnej równej 40 A.