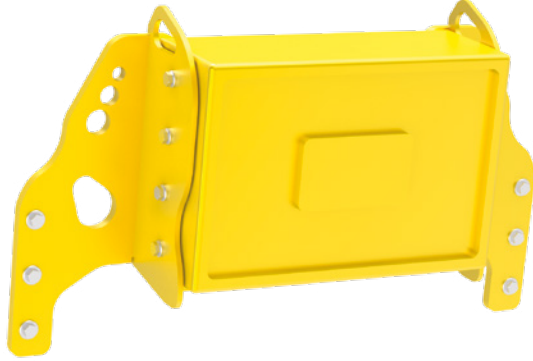


AIMANT SÉPARATEUR



CARACTERISTIQUES TECHNIQUES

- FORCE DE MAGNETISME (W):900
- DIMENSIONS (MM): 600X400X200
- DISTANCE DE FONCTIONNEMENT RÉELLE (MM):150CA.
- POIDS SANS LE SUPPORT (KG): 220

COMPOSITION DU KIT DE L'AIMANT SÉPARATEUR

- ÉLECTRO-AIMANT
- SUPPORT AIMANT
- KIT ÉLECTRIQUE

APPLICABLE SUR LES MODÈLES



MODÈLES	BF60.1	BF70.2	BF80.3	BF90.3	BF120.4	BF135.8
POIDS SUPPORT	60 Kg	70 Kg	75 Kg	75 Kg	110 Kg	120 Kg

NOTE

Il est important que la tension d'alimentation ne soit pas inférieure à 24V avec un alternateur de puissance minimale égale à 40A.