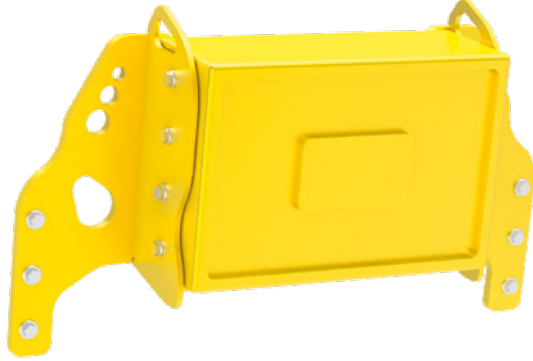


ELECTROIMÁN 24 V.



CARACTERÍSTICAS TÉCNICAS

- POTENCIA DE MAGNETISMO (W): 900
- DIMENSIONES (MM): 600 X 400 X200
- DISTANCIA DE FUNCIONAMIENTO EFICAZ (MM) : 150 CA.
- PESO SIN SOPORTE (KG) : 220

COMPOSICIÓN DEL KIT ELECTROIMÁN 24 V

- ELECTROIMÁN
- SOPORTE IMÁN
- KIT ELÉCTRICO DE INSTALACIÓN

APLICABLE EN LOS MODELOS



MODELO	BF60.1	BF70.2	BF80.3	BF90.3	BF120.4	BF135.8
PESO DEL SOPORTE	60 Kg	70 Kg	75 Kg	75 Kg	110 Kg	120 Kg

NOTAS

Es fundamental que la tensión de alimentación no sea inferior a los 24 V, con un alternador de potencia mínima igual a 40 A.