



IL VAGLIO AL RODEO

La benna MB-S18 di MB Crusher
diventa un campione produttivo
nella costruzione di un maneggio





Terra di eroi del lavoro e del sacrificio, quella del Veneto che dalla montagna declina verso i bagliori della Laguna di Venezia. L'acqua è ovunque. Tra le sorgenti del Bacchiglione, a Nord, e il limbo che porta al mare Adriatico, si dipanano le opportunità che nascono e si distendono in un territorio ancora rurale, da cowboy d'altri tempi.

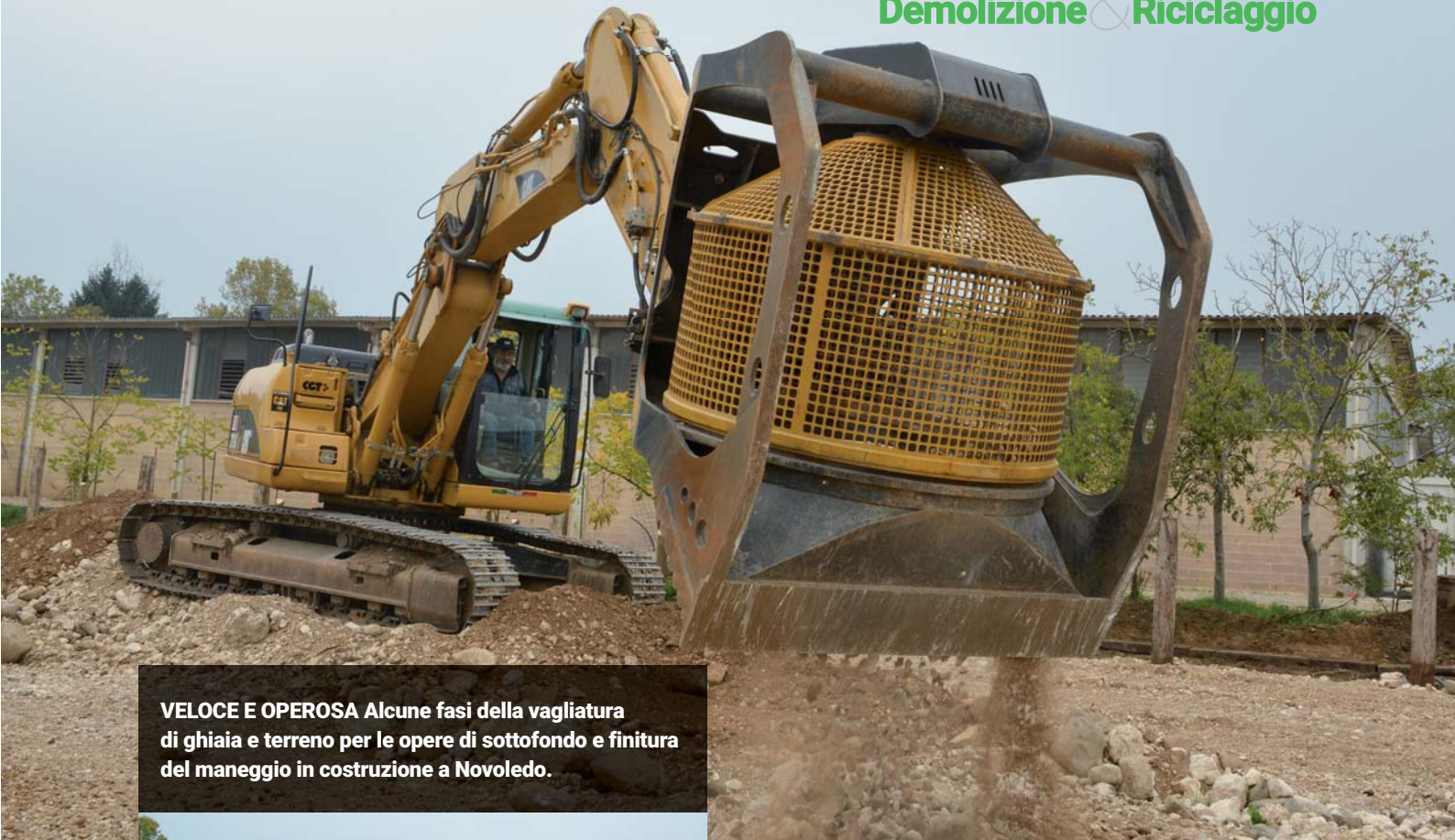
Sarà per questo che gli americani hanno sempre amato Vicenza e la sua provincia, per la vicinanza degli uomini all'epopea western degli avventurieri senza macchia e senza paura. Se così fosse, Ruggero Dal Bianco farebbe parte a pieno diritto di questa schiera. Specialista del movimento terra e delle demolizioni, con l'impresa di Fara Vicentino che porta il suo nome, l'uomo è un'autorità dalle sue parti. Quando lo incontriamo, insieme a Silvia

Paoletti dell'ufficio stampa di MB Crusher, è vicino agli argini del bacino di quello stesso Bacchiglione che alimenta le vite e i percorsi della gente di qui. Ora si accinge a completare gli spazi battuti di un bellissimo maneggio, con le stalle dei cavalli che guardano i campi ancora lucenti di ricordi dell'estate.

Di fronte a noi, in attesa di un montaggio che si rivelerà rapido e sapiente, c'è la grande benna vagliante MB-S18 che rappresenta il *coup de résistance* della flotta aziendale di attrezzature destinate al riciclaggio e alla selezione di materiali. "Con questa benna, ricavo dalla vagliatura di terreno e inerti il materiale che poi utilizzo per riempimenti e finiture nelle opere più diverse, oppure nella stabilizzazione del suolo - ci spiega Ruggero - L'impiego che ne faccio è sempre più frequente; la utilizzo, ad esempio, per va-



PRONTA IN 5 MINUTI! Le operazioni di montaggio della benna vagliante MB-S18 sono compiute da Ruggero Dal Bianco con assoluta naturalezza e semplicità. L'allestimento dell'escavatore con l'attrezzatura di MB Crusher avviene in pochi minuti, senza l'ausilio di strumenti particolari. La benna funziona con una pressione idraulica di 200 bar.



VELOCE E OPEROSA Alcune fasi della vagliatura di ghiaia e terreno per le opere di sottofondo e finitura del maneggio in costruzione a Novoledo.



gliare il materiale ghiaioso con un alto contenuto di terra che 'sporca' la qualità del prodotto.

"Così, con l'abbinamento a un escavatore cingolato da 30 tonnellate, oppure a un modello gommato più leggero, arrivo a vagliare diverse decine di metri cubi in tempi di lavoro davvero ridotti".

Strumento di redditività

La benna vagliante MB-S18, d'altra parte, è frutto di un progetto versatile. Studiata per contesti operativi di medie e grandi dimensioni, in cui siano richieste prestazioni di alto

CERCATRICE D'ORO Durante la selezione del materiale ghiaioso, l'efficacia della benna vagliatrice di MB Crusher è evidente nella pulizia del prodotto finale da riutilizzare.



POSSENTE La benna MB-S18 mentre incede sul campo. Questo modello ha una capacità di carico di 2,4 m³.



livello e produzioni ingenti, la benne di MB Crusher costituisce una variabile dirimente in tutte le necessità di separazione volumetrica al fine di un immediato riutilizzo dei materiali.

La versione più recente (S3) è dotata tra l'altro di un deferrizzatore che permette di separare il ferro dal materiale vagliato in modo rapido ed efficace, e di un dispositivo nebulizzatore per l'abbattimento delle polveri derivanti dalla lavorazione.

Ruggero Dal Bianco conosce **le soluzioni di MB Crusher** da lungo tempo. Una fedeltà da vero pioniere



dico spesso alla selezione del materiale naturale come il fondo di fiume, il residuo di cava, la terra asciutta e quella ghiaiosa - aggiunge Ruggero Dal Bianco - Lo scopo finale è sempre quello di avere a disposizione immediatamente la terra che serve, senza perdite di tempo e con la massima flessibilità di montaggio sul mio parco mac-

Un risultato naturale

Mentre osserviamo l'incedere dell'escavatore cingolato sul campo che costituirà il cuore del futuro maneggio, ci rendiamo conto che questa attrezzatura poderosa è un compendio ideale per le macchine di grandi dimensioni (dalle 20 alle 35 tonnellate) e, nelle mani di un operatore esperto, diventa un campione di produttività - nelle fasi precedenti o successive a una frantumazione, ad esempio, per un abbattimento garantito fino al 60% dei tempi di riduzione dei materiali inerti. "Io con la MB-S18 mi de-

chine". Le benne vaglianti MB sono dotate di cesti formati da pannelli modulari intercambiabili, disponibili con fori di misure differenti a seconda delle esigenze e per questo Ruggero Dal Bianco ne apprezza "la facilità di gestione. Posso procurarmi subito qualsiasi griglia che possa servirmi in alternativa.

"Come cliente di lunga data di MB Crusher, anche per questo, mi sento davvero a casa con il loro servizio e la disponibilità di soluzioni che mi offrono. Le nostre belle esperienze sono cresciute insieme!"