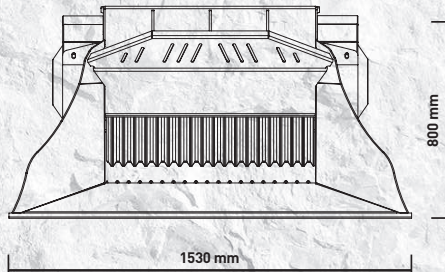
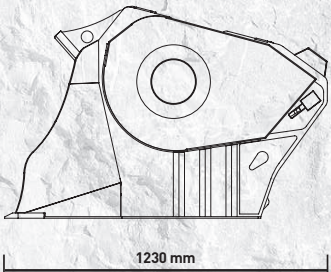
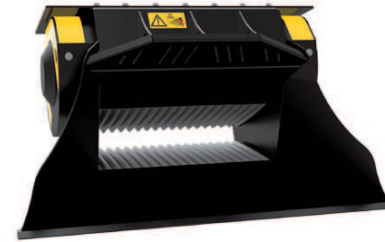


# MB-L140 S2



## “Compacta y con una incomparable potencialidad”



Pequeña, compacta y manejable, a pesar de su pequeño tamaño ofrece los más altos estándares de productividad y calidad.

La cuchara trituradora MB-L140 S2 es adecuada para las minicargadoras con tonelaje desde 3 toneladas y las retroexcavadoras y cargadoras de un tonelaje entre 6 y un máximo de 8.

Versátil en el uso, une a las características técnicas de las cucharas trituradoras, el sentido práctico de los accesorios pequeños.



### ÁREAS DE APLICACIÓN

DEMOLICIONES  
RECICLAJE  
OBRAS VIALES  
EXCAVACIONES

### CARACTERÍSTICAS TÉCNICAS

MÁQUINA OPERADORA	CAPACIDAD DE CARGA	TAMAÑO DE LA BOCA DE ENTRADA	AJUSTE DE LA CUCHARA EN SALIDA	DIMENSIONES
MINICARGADORA ≥ 3 Ton RETROEXCAVADORA/ CARGADORA ≥ 6 ≤ 8 Ton	0,25 m <sup>3</sup>	L 740 H 250 mm	≥ 15 ≤ 60 mm	1230 x 1530 H 800 mm
CAUDAL MÍNIMO DE ACEITE (L/MIN)	PRESIÓN MÍNIMA	CONTRAPRESIÓN MÁXIMA	PESO	PRODUCCIÓN MÁXIMA
98 l/min.	200 bar	20 bar	0,98 Ton	16 m <sup>3</sup> /h

### ACCESORIOS

KIT RECAMBIOS ACONSEJADOS	ENGANCHE FIJO	ENGANCHE RÁPIDO HEMBRA	ELECTROIÁN	CONTADOR DE HORAS
MBL140015	-	-	-	804MBNF01
			KIT NEBULIZADOR	24 MESES DE GARANTÍA
			KNMB00L-KNMB00S-KNMB00M	WA241401