



LA POLIEDRICITÀ DEI CONTAINER NIEDERSTAETTER

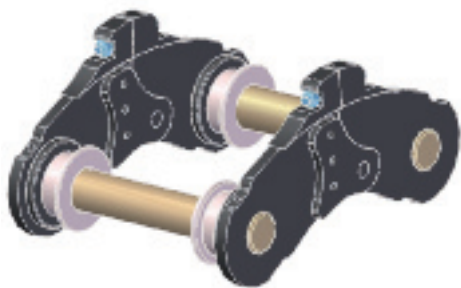
Una suite di un grande albergo in un container, immersa nel verde di un parco, avvolta dalle Dolomiti: sembra impossibile, ma è effettivamente così. Lo storico hotel Laurin, storica presenza nel centro di Bolzano ha deciso di festeggiare i propri cento anni di attività costruendo ad hoc una suite dotata di tutti i comfort utilizzando due container forniti da **Niederstaetter**. Cento anni sono un traguardo importante e una meravigliosa occasione per abbandonare le solite abitudini, soprattutto quando ci si avvia verso i 101. Un'idea apparentemente incredibile e bizzarra ma guardando il risultato pare proprio una novità di assoluto interesse. È qualcosa di più che una classica suite d'albergo: è una combinazione dell'eleganza di fine secolo e il comfort più moderno. **La camera da letto ha un'area di 40 m², mentre il bagno misura 20 m² e rimarrà aperta dal 7 aprile al 15 novembre 2010.**

UN ATTACCO RAPIDO MOLTO SPECIALE

MB spa quest'anno ha presentato al mercato un'ulteriore innovazione: l'**Attacco Rapido Universale**. Disponibile in sette modelli a seconda dell'escavatore e della misura del perno, il nuovo Attacco Rapido Universale permette di connettere all'escavatore qualsiasi tipo di strumento, dalla benna frantoio al martello, dalla classica benna alla trivella, e tutto in tempi rapidi. Il nuovo prodotto MB permette quindi di migliorare la geometria di raccolta grazie alla riduzione della distanza tra il braccio dell'escavatore

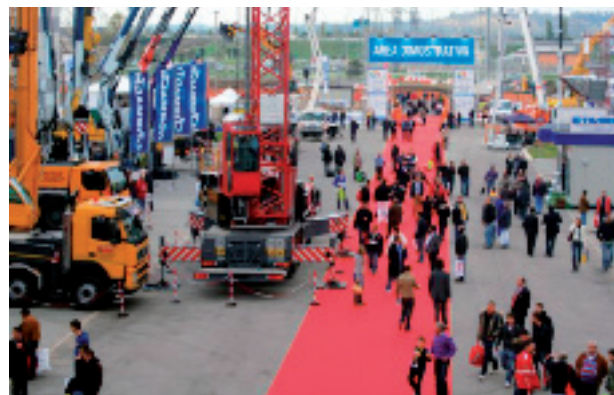
stesso e l'attrezzatura utilizzata, rendendo così il lavoro in cantiere più veloce.

Non solo, anche lo sforzo dell'escavatore è minore, grazie alla riduzione di oltre il 50% del peso rispetto agli attacchi tradizionali in commercio: basti pensare che il nuovo attacco **pesa circa 80 kg, rispetto ai circa 150 kg degli attacchi presenti oggi sul mercato**. L'attacco universale è rapido e versatile e facilita le operazioni di montaggio grazie alla possibilità di montare con rapidità le attrezzature nei due fronti (dritto e rovescio). MB esporta oggi in più di 100 paesi con una capacità di risposta al mercato, anche in termini di assistenza tecnica, che le consentono di crescere a dispetto della congiuntura negativa del settore (www.mbcrusher.com).



TECNOLOGIA «FLYGT ADATTIVA» PER EVITARE L'INTASAMENTO DELLE POMPE

Le pompe **N** sono diventate un vero e proprio sistema modulare per trovare la soluzione più adatta per pompare qualsiasi tipo di refluo contenente solidi. La possibilità di scegliere il materiale della girante o soluzioni specifiche come gli elementi taglienti delle pompa Chopper, rende possibile, sulla base delle caratteristiche del refluo da pompare, di avere le massime garanzie delle due caratteristiche più importanti di queste pompe: l'efficienza idraulica e l'inintasabilità. Per i modelli più piccoli della gamma delle pompe **N 3085**, **Itt Water & Wastewater** ha voluto compiere un ulteriore passo in avanti, potenziando ulteriormente le caratteristiche d'inintasabilità con la nuovissima pompa N adattiva. Nei rari casi in cui la potenza delle piccole pompe non è sufficiente a trascinare nella scanalatura guida della voluta gli stracci o corpi solidi particolarmente voluminosi, interviene la tecnologia Flygt adattiva. In pratica la girante N adattiva si solleva per un breve periodo nella voluta creando lo spazio sufficiente per far passare il corpo solido e poi torna immediatamente nella sua posizione originaria di funzionamento.



EXPOEDILIZIA QUEST'ANNO LA QUARTA EDIZIONE

Dall'11 al 14 novembre 2010, presso i padiglioni della **Fiera di Roma**, avrà inizio la nuova edizione di Expoedilizia, la Fiera professionale per l'edilizia e l'architettura organizzata da Ros, società partecipata da Fiera di Roma e Senaf. L'appuntamento, giunto alla 4^a edizione e dedicato in toto alla filiera delle costruzioni, intende porsi al servizio delle imprese e del mercato per promuoverne crescita e sviluppo. Soprattutto in questo particolare momento, in cui si intravedono opportunità derivanti dalla recente approvazione del **Piano Casa per l'edilizia residenziale**. 13 le aree tematiche (**Pavimenti Rivestimenti, Decorazioni Colori, Elementi Strutturali, Macchine Attrezzature, Arredo Urbano, Sicurezza, Serramenti Chiusure, Informatica Servizi, Tetti Pareti, Ferramenta Utensili, Impianti Sportivi, Verde, Schermature Tende**), inoltre ci sarà un fitto calendario di eventi a carattere formativo e informativo e tra questi il Piano Casa, l'efficienza energetica degli edifici, la riqualificazione, il restauro, l'architettura e la bioedilizia. Inoltre, per rendere dinamica la partecipazione alla fiera e testare la validità dei prodotti esposti, anche per l'edizione 2010 di Expoedilizia è prevista l'**Area dimostrativa per macchine da cantiere**.