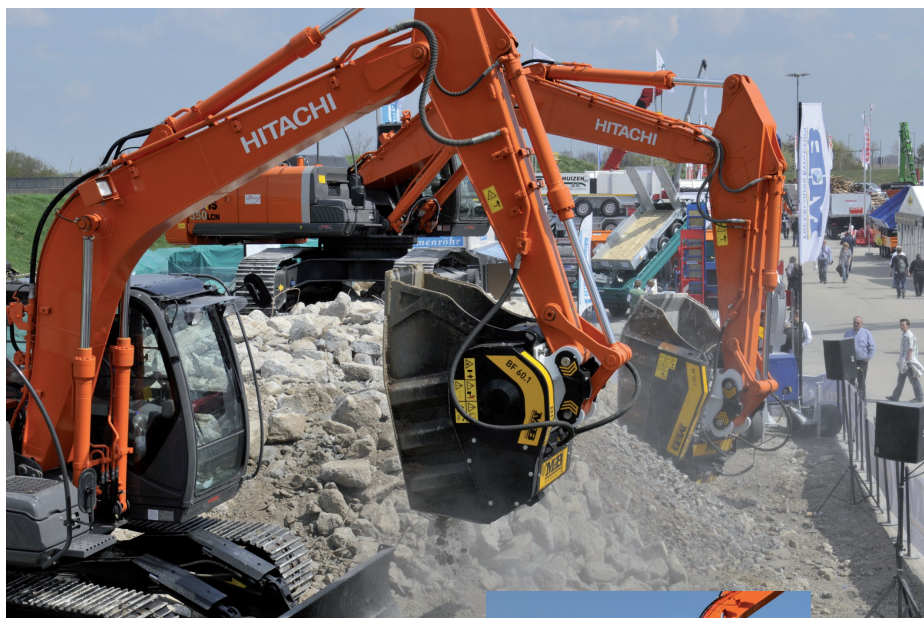


BAUMA 2010:

EIN RIESENERFOLG FÜR MB S.p.A.



Für das Unternehmen aus Vicenza/Italien, welches weltweiter Marktführer in Produktion und Verkauf von Backenbrecherlöffeln ist, ging die wichtigste internationale Baumesse, die vom 19.04.-25.04.2010 in München stattfand, mit einem Riesenerfolg zu Ende.

Für MB S.p.A. war die Bauma, auf der das Unternehmen bereits 2007 sehr große Erfolge erzielen konnte, erneut die Gelegenheit, die Qualität seiner Produkte zu präsentieren und zu verbreiten, wie auch seine Solidität, durch die das Unternehmen sich Fundamente gebaut hat, auf denen sie nach nur kurzer Zeit als weltweite Nummer Eins dieses Sektors stehen. Weiterhin sah das Unternehmen in der Bauma 2010 die Möglichkeit, die Präsenz des deutschen Geschäftssitzes zu konsolidieren und das gesamte Team der MB Deutschland GmbH vorzustellen.

Tausende von Kunden und Interessenten besuchten das Unternehmen in dieser Woche auf den drei verschiedenen Ausstellungsbereichen, durch die MB S.p.A. dieses Jahr auf der Bauma vertreten war. Im Innenbereich – Halle B5, Stand 311 – wurde auf dem Meeting-Point der „neue“ BF 90.3S2 aus- und vorgestellt. Hierbei handelt es sich um eine überarbeitete und verbesserte Version des historischen BF 90.3. Zwischen den Hallen A6 und B6 wurden auf dem Promotional Point alle Backenbrecherlöffel ausgestellt und ein Mitarbeiter-Team zeigte den Interessenten und Besuchern die technischen Besonderheiten und Vorteile der Maschine auf. Um diese und die Vielseitigkeit der Backenbrecherlöffel einmal in Aktion sehen zu können, wurden auf dem gut 500 Quadratmeter großen Demogelände im Außenbereich – F8 N828/3 – zwei Maschinen live vorgeführt. Dort konnten die Besucher alle halbe Stunde dem kleinsten – BF 60.1 – und dem größten – BF 120.4 – der Serie bei der Arbeit zusehen. Am BF 120.4 wurde auch das Magnetabscheidesystem vorgeführt, welches unseren Interessenten die Einzigartigkeit und die Effizienz des

Brecherlöffels noch mehr verdeutlichte. Um den zahlreichen Anfragen der Besucher überhaupt gerecht werden zu können, arbeitete das MB Team pausenlos und ließ keine Fragen offen.

Neben den bekannten Backenbrecherlöffeln hat MB S.p.A. auf der Bauma 2010 seine neueste Erfindung präsentiert: den universellen Schnellanschluss, der durch sein Gewicht und der Möglichkeit jedes Gerät im Handumdrehen anzuschließen (ggf. in beide Richtungen), überzeugt.

In Hinsicht auf die Qualität der Besucher war das Niveau sehr hoch; auch wenn durch die Schließung der Flughäfen viele ausländische Unternehmen nicht teilnehmen konnten. Für MB S.p.A. war die Bauma ein weiterer Anlass, seine Stellung im Weltmarkt zu behaupten und den Platz in der ersten Reihe der Abbruch- und Aufbereitungsbranche zu verteidigen: Diesen Platz verdankt das Unternehmen nicht zuletzt der Forschung eines spezialisierten Teams, welches dafür sorgt, anderen Unternehmen immer einen Schritt voraus zu sein, wenn es darum geht, die Arbeit auf der Baustelle so angenehm und bequem wie möglich zu gestalten.

Von den erzielten Resultaten und den unzähligen Kontakten gestärkt, gehen der Einsatz und die Planung des Unternehmens jedoch weit über die Bauma 2010 hinaus: für das gesamte internationale MB-Team gilt es nun, weitere Ergebnisse und die Festigung auf dem Weltmarkt zu erzielen.

Ein ständiger Einsatz für die Zufriedenheit des Kunden, eine kontinuierliche Verbesserung der Resultate und eine Unternehmenspolitik, die auf absolute Qualität zielt, dies sind die Werte, die das Unternehmen MB S.p.A. seit seiner Gründung verfolgt. Die Innovation der Produkte wurde weltweit mit zahlreichen Preisen auf verschiedenen Messen der Branche ausgezeichnet und ist zur Unternehmensphilosophie von MB geworden; wobei zusätzlich kontinuierlich in Marketingpläne, Messen und Kommunikation investiert wird.

www.mbcruiser.de