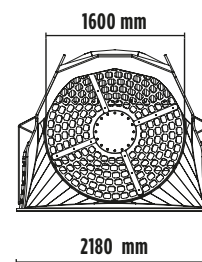
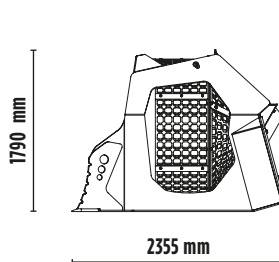
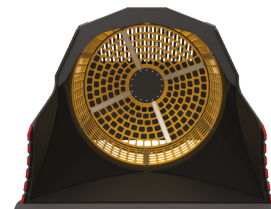
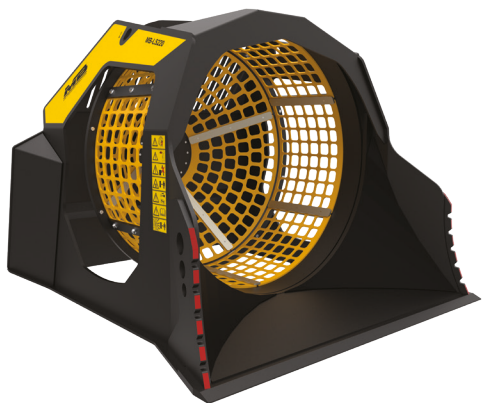


MB-LS220 S2



ACCESORIOS OPCIONALES

- CONTADOR DE HORAS
- GARANTÍA DE 24 MESES

CARACTERÍSTICAS TÉCNICAS

CARGADOR ACONSEJADO* $\geq 15 < 25$ ton

*Verificar la capacidad operativa nominal

PESO 2,80 m³

CAPACIDAD DE CARGA 2,40 m³

PRESIÓN > 200 bar

CONTRAPRESIÓN < 40 bar

CAUDAL DE ACEITE* 120 l/min.

*El valor del caudal hidráulico debe alcanzarse junto con la presión de funcionamiento requerida.

DIÁMETRO DE LA CANASTA 1600 mm

PROFUNDIDAD DE LA CANASTA 1225 mm

ÁREAS DE APLICACIÓN



RECICLAJE
DE INERTES



MANTENIMIENTO DE
ÁREAS VERDES
Y AGRÍCOLAS



OBRAS
VIALES



GALERIAS



AMBIENTES
CERRADOS



CANTERAS



MINAS

Los datos indicados no son vinculantes, puesto que el fabricante se reserva el derecho de mejorar sus productos en cualquier momento y sin previo aviso.

Rev. 2023/01



MBCRUSHER.COM