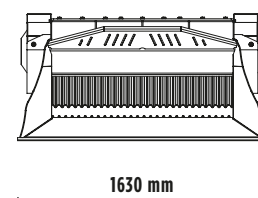
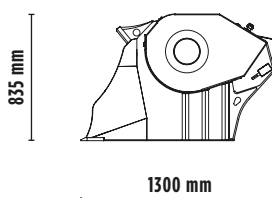
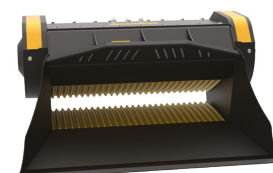
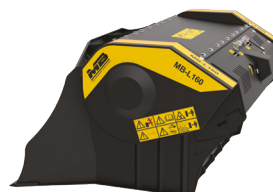
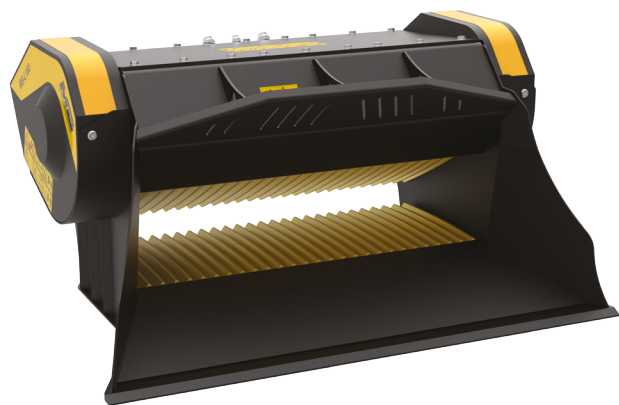


MB-L160 S2

MB[®]
THE CRUSHING EVOLUTION



ACCESORIOS OPCIONALES

- CONTADOR DE HORAS
- NEBULIZADOR
- GARANTÍA DE 24 MESES

CARACTERÍSTICAS TÉCNICAS

| | |
|-------------------------------------|-----------------------|
| EXCAVADORA ACONSEJADA | $\geq 11 \leq 16$ ton |
| RETROCARGADORA/CARGADOR* ACONSEJADO | $\geq 7 \leq 11$ ton |
| MINICARGADOR ACONSEJADO* | $\geq 5 \leq 7$ ton |

*Verificar la capacidad operativa nominal

| | |
|------------------------------------------------------------------------------------------------------------------|----------------------|
| PESO | 1,45 ton |
| CAPACIDAD DE CARGA | 0,35 m ³ |
| PRESIÓN | > 200 bar |
| CONTRAPRESIÓN | < 10 bar |
| CAUDAL DE ACEITE* | 110 l/min. |
| <small>*El valor del caudal hidráulico debe alcanzarse junto con la presión de funcionamiento requerida.</small> | |
| ANCHO DE LA BOCA | 1100 mm |
| ALTURA DE LA BOCA | 250 mm |
| REGULACIÓN DE LA TRITURADORA EN SALIDA | $\geq 15 \leq 60$ mm |

ÁREAS DE APLICACIÓN



RECICLAJE
DE INERTES



OBRAS
URBANAS



OBRAS
VIALES



DEMOLICIONES

Los datos indicados no son vinculantes, puesto que el fabricante se reserva el derecho de mejorar sus productos en cualquier momento y sin previo aviso.

Rev. 2023/01



MBCRUSHER.COM