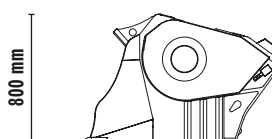
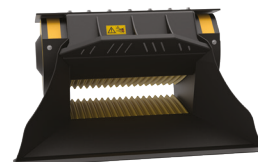
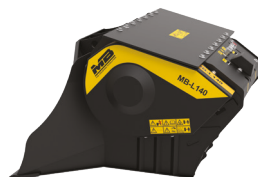
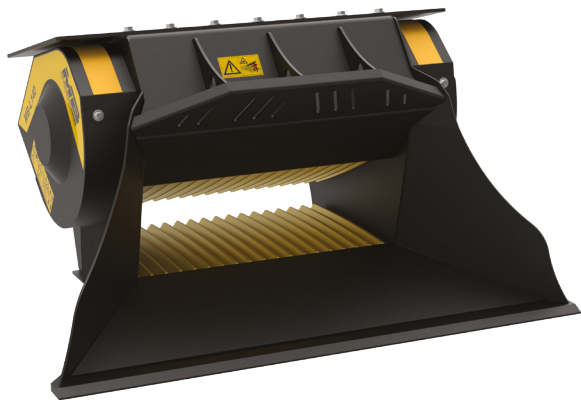
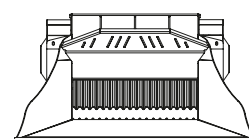


MB-L140 S2



1230 mm



1530 mm

ACCESORIOS OPCIONALES

- CONTADOR DE HORAS
- NEBULIZADOR
- GARANTÍA DE 24 MESES

CARACTERÍSTICAS TÉCNICAS

EXCAVADORA ACONSEJADA	≥ 7,5 ≤ 13 ton
RETROCARGADORA/CARGADOR* ACONSEJADO	≥ 5 ≤ 10 ton
MINICARGADOR ACONSEJADO*	≥ 4,5 ≤ 6 ton

*Verificar la capacidad operativa nominal

PESO	0,98 ton
CAPACIDAD DE CARGA	0,20 m ³
PRESIÓN	> 200 bar
CONTRAPRESIÓN	< 10 bar
CAUDAL DE ACEITE*	98 l/min.
*El valor del caudal hidráulico debe alcanzarse junto con la presión de funcionamiento requerida.	
ANCHO DE LA BOCA	740 mm
ALTURA DE LA BOCA	250 mm
REGULACIÓN DE LA TRITURADORA EN SALIDA	≥ 15 ≤ 60 mm

ÁREAS DE APLICACIÓN



RECICLAJE
DE INERTES



OBRAS
URBANAS



OBRAS
VIALES



DEMOLICIONES

Los datos indicados no son vinculantes, puesto que el fabricante se reserva el derecho de mejorar sus productos en cualquier momento y sin previo aviso.

Rev. 2023/01



MBCRUSHER.COM